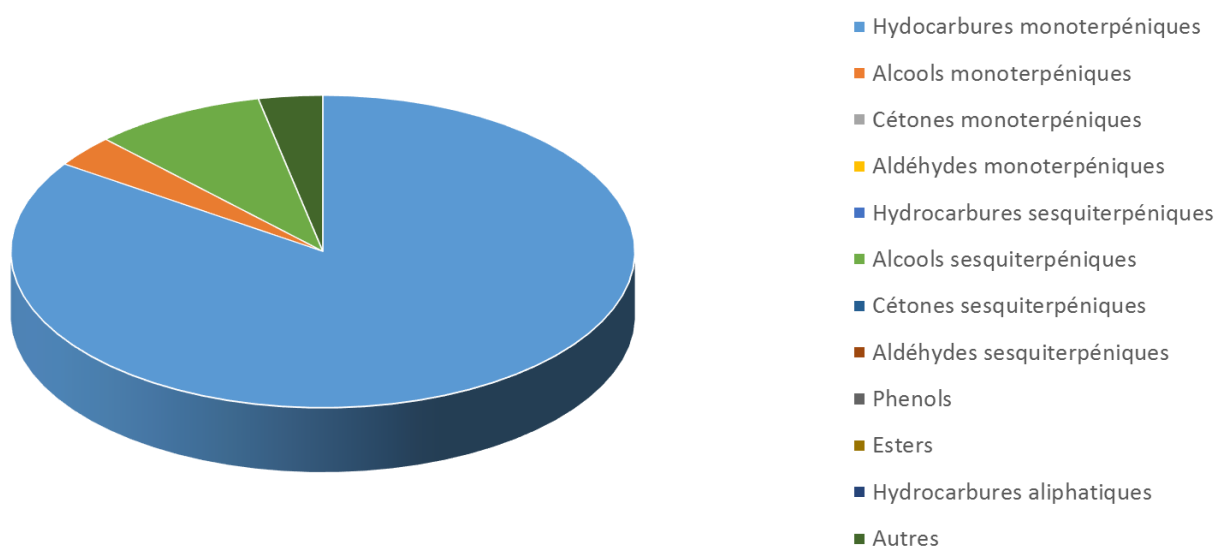


 FLORIHANA	ENREGISTREMENT DES BULLETINS ANALYTIQUES : CHROMATOGRAPHIE ESSENTIAL OIL CHROMATOGRAPHY SHEET RECORDS	FORM-LAB005-B	Page 1 sur 2
JE INTERNATIONAL		Date d'entrée en vigueur / taking effect : 10/06/2011	

Date : 09/12/2019
 Référence produit / Product reference : FLJ023
 Huile essentielle de / Essential oil of : Elemi
 Numéro de lot / Lot Number : M061219PH
 Densité à 20°C (g/cm³) / Density to 20°C (g/cm³) : 0.8679
 Indice de réfraction / Refractive index : 1.4784
 Pouvoir rotatoire à 20°C / Optical rotation to 20°C : +60.03°
 Mode de culture / Culture mode : Sauvage / Wild
 Pays / Country : Philippines
 Date de production / Production date : oct.-19
 D.L.U. / Shelf life : nov.-24
 Mode d'extraction / Extraction mode : Distillation à la vapeur / Steam distillation
 Naturel / Natural : Non Bio / Not Organic
 Nom Latin / Latin Name : Canarium Luzonicum
 Parties utilisées / Used Parts : Resine/Resin



 FLORIHANA	ENREGISTREMENT DES BULLETINS ANALYTIQUES : CHROMATOGRAPHIE ESSENTIAL OIL CHROMATOGRAPHY SHEET RECORDS	FORM-LAB005-B	Page 2 sur 2
JE INTERNATIONAL		Date d'entrée en vigueur / taking effect : 10/06/2011	

Molécule	%
ALPHA-THUJENE	0.31
ALPHA-PINENE	0.59
SABINENE	3.46
BETA-MYRCENE	0.55
ALPHA-PHELLANDRENE	15.9
ALPHA-TERPINENE	0.49
GAMMA-TERPINENE	0.31
TERPINOLENE	1.92
TERPINENE-4-OL	0.33
ALPHA-TERPINEOL	2.29
PARA-CYMENE	2.55
PARA-CYMENE-8-OL	0.21
LIMONENE *	52.02
BETA-PHELLANDRENE	2.21
(E)-BETA-OCIMENE	0.23
TRANS-HYDRATE DE SABINENE	0.32
METHYL EUGENOL **	0.24
ELEMICINE	3.18
ELEMOL	8.14
BETA-EUDESOL	0.24
ALPHA-EUDESOL	0.18
Total	95.67

* = Substance(s) allergène(s) / allergen(s)

** = Substance(s) classée(s) CMR / Substance(s) classified as CMR