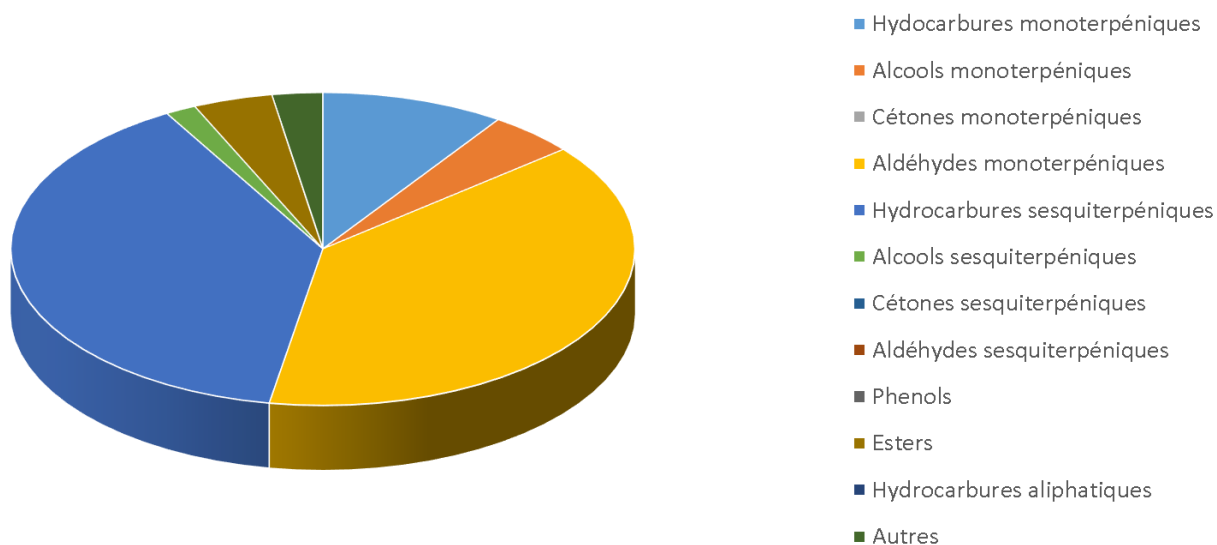

 JE INTERNATIONAL	ENREGISTREMENT DES BULLETINS ANALYTIQUES : CHROMATOGRAPHIE ESSENTIAL OIL CHROMATOGRAPHY SHEET RECORDS	FORM-LAB005-B	Page 1 sur 3
		Date d'entrée en vigueur / taking effect : 10/06/2011	

Date : 26/09/2018
 Référence produit / Product reference : FLE056
 Huile essentielle de / Essential oil of : Melisse / Melissa
 Numéro de lot / Lot Number : B250918F
 Densité à 20°C (g/cm³) / Density to 20°C (g/cm³) : 0.8946
 Indice de réfraction / Refractive index : 1.48846
 Pouvoir rotatoire à 20°C / Optical rotation to 20°C : -21.13
 Mode de culture / Culture mode : Cultivé / Cultivated
 Pays / Country : France
 Date de production / Production date : 07/2018
 D.L.U. / Shelf life : 08/2023
 Mode d'extraction / Extraction mode : Distillation à la vapeur / Steam distillation
 % Bio / % Organic : 100%
 Nom Latin / Latin Name : Melissa Officinalis
 Parties utilisées / Used Parts : Plante fleurie / Flowering plant



Molécule	%
ALPHA-PINENE	0.977
CAMPHENE	0.07
SABINENE	0.079
BETA-PINENE	0.328
6-METHYL-HEPT-5-EN-2-ONE	0.577
MYRCENE	1.15
LIMONENE *	4.026
BETA-PHELLANDRENE	0.103
(E)-BETA-OCIMENE	1.692
(Z)-BETA-OCIMENE	0.225
GAMMA-TERPINENE	0.036
TERPINOLENE	0.042
LINALOL *	0.726
CIS-OXYDE DE ROSE	0.074
PHOTO-CITRAL	0.313
CIS-CIS-PHOCITRAL	0.189
CITRONELLAL	1.372
ISO-NERAL	0.432
BORNEOL	0.164
ISO-GERANIAL	0.854
TERPINENE-4-OL	0.111
ALPHA-TERPINEOL	0.074
NEROL	0.928
CITRONELLOL *	0.522
NERAL *	14.368
ACETATE DE LINALYLE	1.326
GERANIOL *	2.014
GERANIAL *	20.22
ACETATE DE LAVANDULYLE	0.303
ACETATE DE BORNYLE	0.189
ACETATE DE NERYLE	0.168
ACETATE DE GERANYLE	1.825
GERANATE DE METHYLE	0.563
ALPHA-COPAENE	0.448
BETA-BOURBONENE	0.271
BETA-CUBEBENE	0.656

 Florihana	ENREGISTREMENT DES BULLETINS ANALYTIQUES : CHROMATOGRAPHIE ESSENTIAL OIL CHROMATOGRAPHY SHEET RECORDS	FORM-LAB005-B	Page 3 sur 3
JE INTERNATIONAL		Date d'entrée en vigueur / taking effect : 10/06/2011	

(Z)-CARYOPHYLLENE	0.115
BETA-CARYOPHYLLENE	16.498
BETA-COPAENE	0.684
(Z)-BETA-FARNESENE	0.818
ALPHA-HUMULENE	1.214
ALLO-AROMADENDRENE	0.223
GERMACRENE D	11.827
ALPHA-MUUROLENE	1.242
BETA-BISABOLENE	0.417
GAMMA-CADINENE	0.369
DELTA-CADINENE	1.042
BETA-SESQUIPHELLANDRENE	0.169
TRANS-CADINA-1,4-DIENE	0.041
ALPHA-CADINENE	0.062
OXYDE DE CARYOPHYLLENE	1.496
ALPHA-MUUROLLOL	0.576
EPI-ALPHA-CADINOL	0.182
ALPHA-COPAENE-OL	0.065
ALPHA-CADINOL	0.347
ALPHA-BISABOLOL	0.888
Total	95.69

* = Substance(s) allergène(s) / allergen(s)

** = Substance(s) classée(s) CMR / Substance(s) classified as CMR

