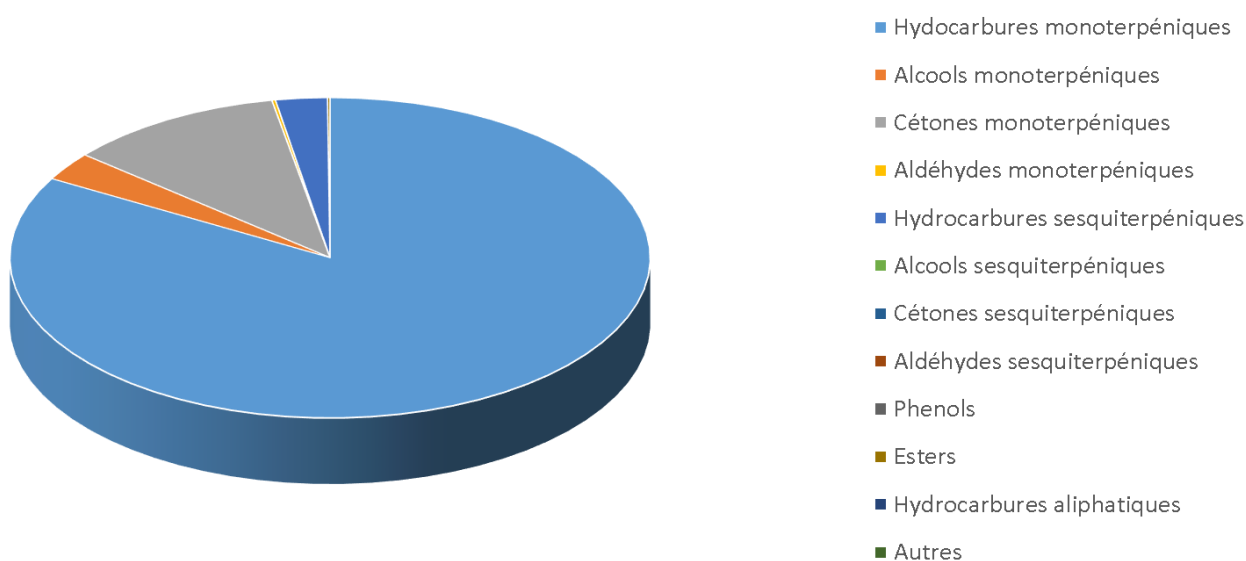


 <b>JE INTERNATIONAL</b>	<b>ENREGISTREMENT DES BULLETINS ANALYTIQUES : CHROMATOGRAPHIE ESSENTIAL OIL CHROMATOGRAPHY SHEET RECORDS</b>	<b>FORM-LAB005-B</b>	<b>Page 1 sur 3</b>
		<b>Date d'entrée en vigueur / taking effect : 10/06/2011</b>	

Date : 03/12/2018  
 Référence produit / Product reference : FLE161  
 Huile essentielle de / Essential oil of : Hysope officinale 1.8 cineole / Hysope officinalis  
 Numéro de lot / Lot Number : L031218ES  
 Densité à 20°C (g/cm<sup>3</sup>) / Density to 20°C (g/cm<sup>3</sup>) : 0.904  
 Indice de réfraction / Refractive index : 1.472  
 Pouvoir rotatoire à 20°C / Optical rotation to 20°C : -4.1°  
 Mode de culture / Culture mode : Cultivé / Cultivated  
 Pays / Country : Espagne / Spain  
 Date de production / Production date : 09/2018  
 D.L.U. / Shelf life : 10/2023  
 Mode d'extraction / Extraction mode : Distillation à la vapeur / Steam distillation  
 % Bio / % Organic : 100%  
 Nom Latin / Latin Name : Hyssope officinalis  
 Parties utilisées / Used Parts : Plante fleurie / Flowering plant




Molécule	%
ALPHA-PINENE	2.61
CAMPHENE	0.06
BETA-PINENE	12.53
SABINENE	3.03
MYRCENE	2.26
ALPHA-TERPINENE	0.13
<b>LIMONENE *</b>	3.53
1,8-CINEOLE (EUCALYPTOL)	47.88
(Z)-BETA-OCIMENE	2.9
GAMMA-TERPINENE	1.28
(E)-BETA-OCIMENE	2.24
PARA-CYMENE	1.08
TERPINOLENE	0.15
TRANS-THUYANOL	0.23
BETA-BOURBONENE	0.03
ALPHA-BOURBONENE	0.31
PINOCAMPHONE	3.18
<b>LINALOL *</b>	0.25
ISOPINOCAMPHONE	3.87
PINOCARVONE	3.48
TERPINENE-4-OL	0.28
BETA-CARYOPHYLLENE	0.3
MYRTENAL	0.17
ALLO-AROMADENDRENE	0.32
DELTA-TERPINEOL	0.26
ALPHA-TERPINEOL	1.85
GERMACRENE D	1.31
BICYCLOGERMACRENE	0.23
<b>GERANIOL *</b>	0.02
PARA-CYMENE-8-OL	0.02
ACETATE DE PERILLYLE	0.12
<b>LIMONENE-10-OL</b>	0.08
<b>Total</b>	<b>95.99</b>

\* = Substance(s) allergène(s) / allergen(s)

\*\* = Substance(s) classée(s) CMR / Substance(s) classified as CMR



 <b>JE INTERNATIONAL</b>	<b>ENREGISTREMENT DES BULLETINS ANALYTIQUES : CHROMATOGRAPHIE ESSENTIAL OIL CHROMATOGRAPHY SHEET RECORDS</b>	<b>FORM-LAB005-B</b>	<b>Page 3 sur 3</b> <b>Date d'entrée en vigueur / taking effect : 10/06/2011</b>
------------------------------------------------------------------------------------------------------------	--------------------------------------------------------------------------------------------------------------------------	----------------------	-----------------------------------------------------------------------------------------

FLORIHANA

