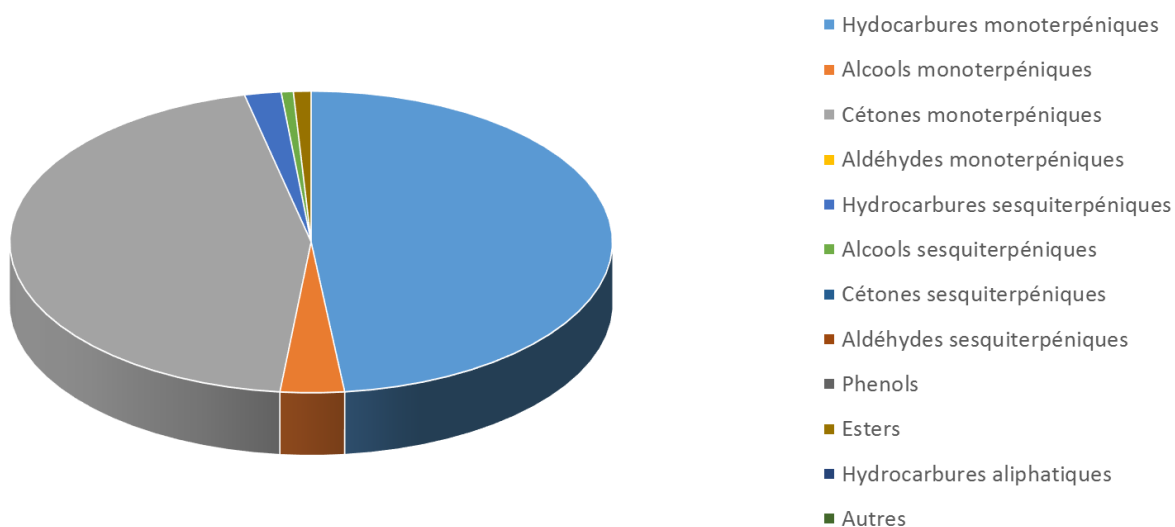
 <b>FLORIHANA</b>	<b>ENREGISTREMENT DES BULLETINS ANALYTIQUES : CHROMATOGRAPHIE ESSENTIAL OIL CHROMATOGRAPHY SHEET RECORDS</b>	<b>FORM-LAB005-B</b>	<b>Page 1 sur 2</b>
<b>JE INTERNATIONAL</b>		<b>Date d'entrée en vigueur / taking effect : 10/06/2011</b>	

Date : 20/04/2020  
 Référence produit / Product reference : FLE158  
 Huile essentielle de / Essential oil of : Armoise Blanche / Mugwort  
 Numéro de lot / Lot Number : S200420MA  
 Densité à 20°C (g/cm<sup>3</sup>) / Density to 20°C (g/cm<sup>3</sup>) : 0.9313  
 Indice de réfraction / Refractive index : 1.4645  
 Pouvoir rotatoire à 20°C / Optical rotation to 20°C : -14.33°  
 Mode de culture / Culture mode : Sauvage / Wild  
 Pays / Country : Maroc / Morocco  
 Date de production / Production date : 08/2019  
 D.L.U. / Shelf life : 09/2024  
 Mode d'extraction / Extraction mode : Distillation à la vapeur / Steam distillation  
 % Bio / % Organic : 100%  
 Nom Latin / Latin Name : Artemisia Herba Alba  
 Parties utilisées / Used Parts : Sommités Fleuries / Flowering Tops



 <b>FLORIHANA</b>	<b>ENREGISTREMENT DES BULLETINS ANALYTIQUES : CHROMATOGRAPHIE ESSENTIAL OIL CHROMATOGRAPHY SHEET RECORDS</b>	<b>FORM-LAB005-B</b>	<b>Page 2 sur 2</b>
<b>JE INTERNATIONAL</b>		<b>Date d'entrée en vigueur / taking effect : 10/06/2011</b>	

Molécule	%
SANTOLINA-TRIENE	0.84
ARTEMISIA TRIENE	0.27
BETA-PHELLANDRENE	0.2
BORNEOL	1.3
SANTOLINA ALCOOL	0.57
TERPINENE-4-OL	0.74
GAMMA-TERPINENE	0.6
ALPHA-TERPINENE	0.24
ALPHA-PINENE	0.37
MYRTENOL	0.36
CAMPHENE	5
ALPHA-THUJONE	31
ACETATE DE TRANS-CHRYSANTHENYLE	3.6
SABINENE	1
BETA-THUJONE	10.7
ACETATE DE TRANS-LYRATYLE	0.33
BETA-PINENE	0.21
CHRYSANTHENONE	1.5
ACETATE DE BORNYLE	0.56
YOMOGI ALCOOL	0.61
CAMPHRE	28.5
TRANS-ACETATE DE SABINYLE	0.27
PARA-CYMENE	0.63
1,8-CINEOLE (EUCALYPTOL)	5.6
SABINA-CETONE	0.32
GERMACRENE D	0.88
PINOCARVONE	0.14
DAVANONE	0.15
<b>Total</b>	<b>96.49</b>

\* = Substance(s) allergène(s) / allergen(s)

\*\* = Substance(s) classée(s) CMR / Substance(s) classified as CMR

