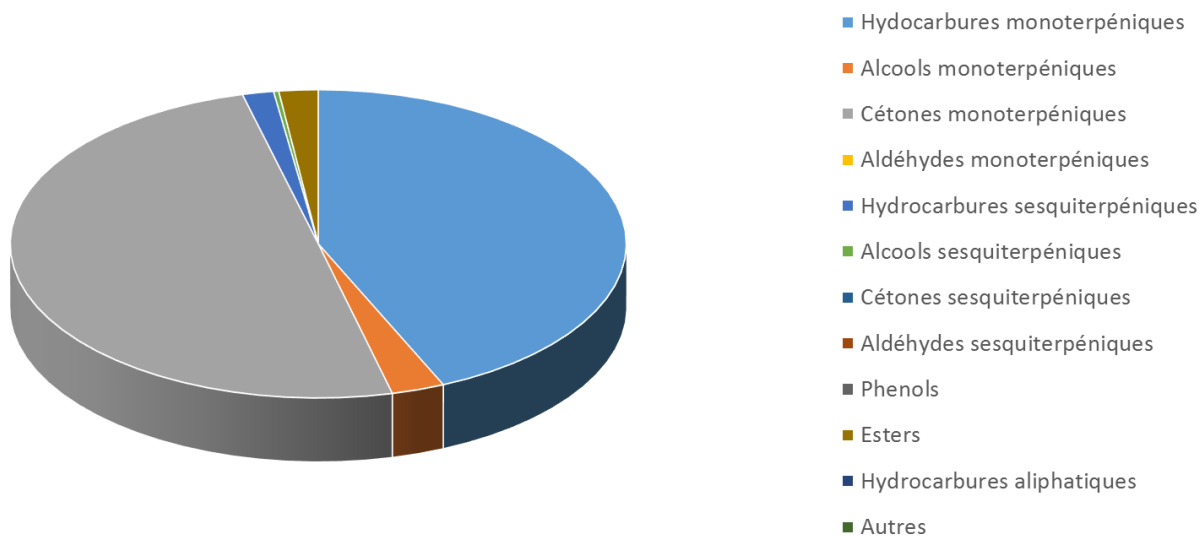


 <b>FLORIHANA</b>	<b>ENREGISTREMENT DES BULLETINS ANALYTIQUES : CHROMATOGRAPHIE ESSENTIAL OIL CHROMATOGRAPHY SHEET RECORDS</b>	<b>FORM-LAB005-B</b>	<b>Page 1 sur 2</b>
<b>JE INTERNATIONAL</b>		<b>Date d'entrée en vigueur / taking effect : 10/06/2011</b>	

Date : 16/02/2022  
 Référence produit / Product reference : FLE158  
 Huile essentielle de / Essential oil of : Armoise Blanche / Mugwort  
 Numéro de lot / Lot Number : S150222MA  
 Densité à 20°C (g/cm<sup>3</sup>) / Density to 20°C (g/cm<sup>3</sup>) : 0.9258  
 Indice de réfraction / Refractive index : 1.4619  
 Pouvoir rotatoire à 20°C / Optical rotation to 20°C : -19.15°  
 Mode de culture / Culture mode : Sauvage / Wild  
 Pays / Country : Maroc / Morocco  
 Date de production / Production date : 08/2021  
 D.L.U. / Shelf life : 09/2026  
 Mode d'extraction / Extraction mode : Distillation à la vapeur / Steam distillation  
 % Bio / % Organic : 100%  
 Nom Latin / Latin Name : Artemisia Herba Alba  
 Parties utilisées / Used Parts : Sommités Fleuries / Flowering Tops



Molécule	%
SANTOLINA-TRIENE	0.640
BETA-PHELLANDRENE	0.120
BORNEOL	0.550
ACETATE DE BORNYLE	0.690
ARTEMISIA TRIENE	0.350
SANTOLINA ALCOOL	0.250
TERPINENE-4-OL	0.450
ALPHA-TERPINENE	0.130
GAMMA-TERPINENE	0.620
ALPHA-PINENE	0.150
MYRTENOL	0.850
CAMPHENE	5.310
BETA-THUJONE	7.710
ALPHA-THUJONE	38.120
ACETATE DE CIS-CHRYSANTHENYLE	0.860
CHRYSANTHENONE	0.430
SABINENE	0.270
ACETATE DE SABINYLE	0.090
SABINACETONE	0.600
ACETATE DE CIS-LYRATYLE	0.280
YOMOGI ALCOOL	0.75
CAMPHRE	29.78
PARA-CYMENE	0.48
GERMACRENE D	0.89
1,8-CINEOLE (EUCALYPTOL)	3.63
PINOCARVONE	0.35
<b>Total</b>	<b>94.35</b>

\* = Substance(s) allergène(s) / allergen(s)  
 \*\* = Substance(s) classée(s) CMR / Substance(s) classified as CMR

