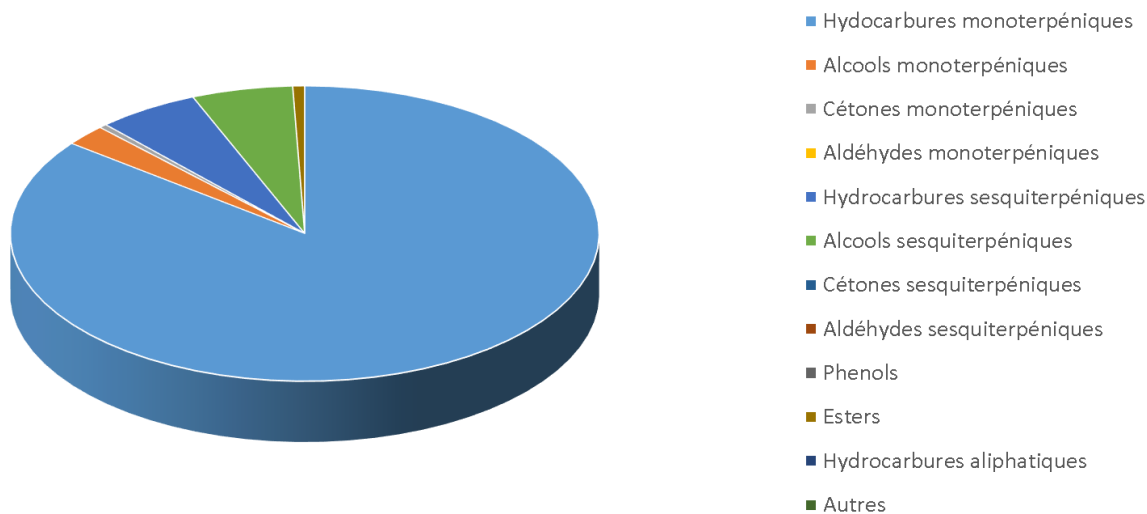
 JE INTERNATIONAL	ENREGISTREMENT DES BULLETINS ANALYTIQUES : CHROMATOGRAPHIE ESSENTIAL OIL CHROMATOGRAPHY SHEET RECORDS	FORM-LAB005-B	Page 1 sur 3
		Date d'entrée en vigueur / taking effect : 10/06/2011	

Date : 20/04/2018
 Référence produit / Product reference : FLE155
 Huile essentielle de / Essential oil of : Encens Oliban / Olibanum organic oil
 Numéro de lot / Lot Number : M200418SO
 Densité à 20°C (g/cm³) / Density to 20°C (g/cm³) : 0.8707
 Indice de réfraction / Refractive index : 1.4735
 Pouvoir rotatoire à 20°C / Optical rotation to 20°C : -8.227
 Mode de culture / Culture mode : Sauvage / Wild
 Pays / Country : Somalie / Somalia
 Date de production / Production date : 04/2018
 D.L.U. / Shelf life : 05/2023
 Mode d'extraction / Extraction mode : Distillation à la vapeur / Steam distillation
 % Bio / % Organic : 100%
 Nom Latin / Latin Name : Boswellia carterii
 Parties utilisées / Used Parts : Resine/resine



Molécule	%
ALPHA-THUYENE	1.34
ALPHA-PINENE	31.68
CAMPHENE	0.38
VERBENENE	0.26
SABINENE	9.01
BETA-PINENE	1.64
BETA-MYRCENE	5.48
ALPHA-PHELLANDRENE	1.36
DELTA-3-CARENE	5.12
ALPHA-TERPINENE	0.33
PARA-CYMENE	1.42
ETHER DE METHYLOCTYLE	0.43
LIMONENE *	4.38
1,8-CINEOLE (EUCALYPTOL)	0.59
CIS-BETA-OCIMENE	3.49
TRANS-BETA-OCIMENE	0.7
GAMMA-TERPINENE	0.7
TERPINOLENE	0.26
LINALOL *	0.36
TRANS-PINOCARVEOL	0.55
TRANS-VERBENOL	0.48
TERPINENE-4-OL	0.97
ALPHA-TERPINEOL	0.32
VERBENONE	0.5
ACETATE D'OCTYLE	0.46
ETHER DE METHYLE DECYLE	2.41
ACETATE DE BORNYLE	0.3
ALPHA-COPAENE	0.51
BETA-BOURBONENE	0.53
BETA-ELEMENE	0.53
BETA-CARYOPHYLLENE	1.28
ALPHA-HUMULENE	0.35
GAMMA-MUUROLENE	0.36
GERMACRENE D	0.46
BETA-SELINENE	0.25
GAMMA-CADINENE	0.5

 Florihana JE INTERNATIONAL	ENREGISTREMENT DES BULLETINS ANALYTIQUES : CHROMATOGRAPHIE ESSENTIAL OIL CHROMATOGRAPHY SHEET RECORDS	FORM-LAB005-B	Page 3 sur 3 Date d'entrée en vigueur / taking effect : 10/06/2011
--	--	---------------	--

DELTA-CADINENE	1.13
VIRIDIFLOROL	4.65
CEMBRENE A	0.39
CEMBRENE	0.23
INCENSOL	0.33
CEMBRENOL	1.79
Total	88.21

* = Substance(s) allergène(s) / allergen(s)

** = Substance(s) classée(s) CMR / Substance(s) classified as CMR

