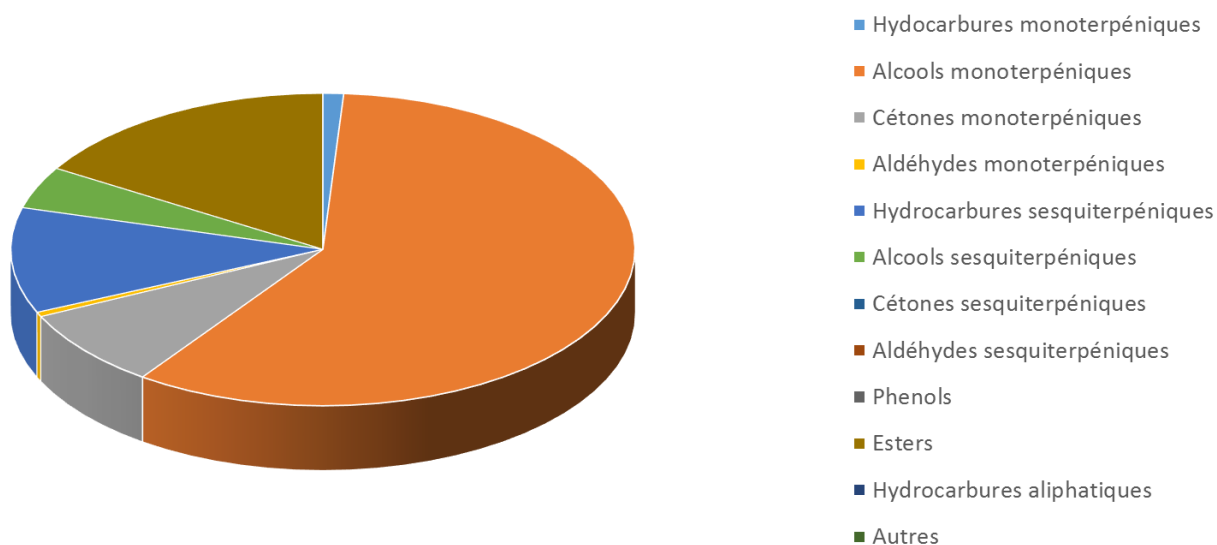

 <b>FLORIHANA</b>	<b>ENREGISTREMENT DES BULLETINS ANALYTIQUES : CHROMATOGRAPHIE ESSENTIAL OIL CHROMATOGRAPHY SHEET RECORDS</b>	<b>FORM-LAB005-B</b>	<b>Page 1 sur 3</b>
<b>JE INTERNATIONAL</b>		<b>Date d'entrée en vigueur / taking effect : 10/06/2011</b>	


Date	:	05/11/2020
Référence produit / Product reference	:	FLE145
Huile essentielle de / Essential oil of	:	Geranium Rosat
Numéro de lot / Lot Number	:	H051120EG
Densité à 20°C (g/cm <sup>3</sup> ) / Density to 20°C (g/cm <sup>3</sup> )	:	0.8886
Indice de réfraction / Refractive index	:	1.46698
Pouvoir rotatoire à 20°C / Optical rotation to 20°C	:	-9.14°
Mode de culture / Culture mode	:	Cultivé / cultivated
Pays / Country	:	Egypte / Egypt
Date de production / Production date	:	09/2020
D.L.U. / Shelf life	:	10/2025
Mode d'extraction / Extraction mode	:	Distillation à la vapeur / Steam distillation
% Bio / % Organic	:	100%
Nom Latin / Latin Name	:	Pelargonium X. Asperum
Parties utilisées / Used Parts	:	Feuilles / Leaves



 <b>FLORIHANA</b>	<b>ENREGISTREMENT DES BULLETINS ANALYTIQUES : CHROMATOGRAPHIE ESSENTIAL OIL CHROMATOGRAPHY SHEET RECORDS</b>	<b>FORM-LAB005-B</b>	<b>Page 2 sur 3</b>
<b>JE INTERNATIONAL</b>		<b>Date d'entrée en vigueur / taking effect : 10/06/2011</b>	

<b>Molécule</b>	<b>%</b>
ALPHA-PINENE	0.285
BETA-MYRCENE	0.208
TRANS-DEHYDROXY-OXYDE DE LINALOL	0.063
CIS-DEHYDROXY-OXYDE DE LINALOL	0.084
CIS-OXYDE DE LINALOL	0.181
TRANS-OXYDE DE LINALOL	0.113
<b>LINALOL *</b>	4.640
PARA-MENTH-1-ENE	0.06
MENTHONE	1.445
ISO-MENTHONE	5.924
ISO-MENTHOL	0.102
PARA-CYMENE	0.07
BETA-PHELLANDRENE	0.07
<b>LIMONENE *</b>	0.162
CIS-BETA-OCIMENE	0.094
TRANS-BETA-OCIMENE	0.120
GAMMA-TERPINENE	0.019
TERPINOLENE	0.028
ALPHA-TERPINEOL	0.297
CIS-OXYDE DE ROSE	1.242
TRANS-OXYDE DE ROSE	0.509
CITRONELLAL	0.254
<b>CITRONELLOL *</b>	34.792
FORMATE DE CITRONELLYLE	9.321
ACETATE DE CITRONELLYLE	0.587
PROPANOATE DE CITRONNELLYLE	0.438
<b>NERAL *</b>	0.190
<b>GERANIOL *</b>	12.705
FORMATE DE GERANYLE	2.857
PIPERITONE	0.203
FORMATE DE NERYLE	0.090
BICYCLOELEMENE	0.308
BETA-ELEMENE	0.226
ALPHA-YLANGENE	0.092
BETA-YLANGENE	0.474
ALPHA-COPAENE	0.961
BETA-COPAENE	0.232
BETA-BOURBONENE	1.196
ALPHA-GURJUNENE	0.084



 <b>FLORIHANA</b>	<b>ENREGISTREMENT DES BULLETINS ANALYTIQUES : CHROMATOGRAPHIE ESSENTIAL OIL CHROMATOGRAPHY SHEET RECORDS</b>	<b>FORM-LAB005-B</b>	<b>Page 3 sur 3</b>
<b>JE INTERNATIONAL</b>		<b>Date d'entrée en vigueur / taking effect : 10/06/2011</b>	

BETA-CARYOPHYLLENE	1.326
ALPHA-CARYOPHYLLENE	0.358
ALPHA-TRANS-BERGAMOTENE	0.029
GUAIA-6,9-DIENE	0.471
PROPANOATE DE NERYLE	0.908
TRANS-CADINA-1,(6)4-DIENE	0.421
GAMMA-CADINENE	0.290
TRANS-CADINA-1,4-DIENE	0.389
ALPHA-AMORPHENE	0.058
GERMACRENE D	0.332
DELTA-SELINENE	0.788
VIRIDIFLORENE	0.513
TRANS-MUUROLA-4(14),5-DIENE	0.123
ALPHA-MUUROLENE	0.445
GAMMA-AMORPHENE	0.464
CIS-DIHYDROAGAROFURAN	0.093
ALPHA-AGAROFURANE	0.357
CIS-CALAMENENE	0.505
ALPHA-CALACORENE	0.087
BUTANOATE DE GERANYLE	0.968
1-NOR-BOURBONANONE	0.060
SPATHULENOL	0.134
TIGLATE DE PHENYLETHYLE	0.529
OXYDE DE CARYOPHYLLENE	0.257
PENTANOATE DE CITRONNELLYLE	0.184
1,10-DI-EPI-CUBENOL	0.134
10-EPI-GAMMA-EUDESOL	3.359
GAMMA-EUDESOL	0.074
BETA-EUDESOL	0.120
TIGLATE DE CITRONNELLYLE	0.224
TIGLATE DE GERANYLE	0.455
VALERIANOL	0.137
ISO-HEXANOATE DE GERANYLE	0.108
HEXANOATE DE GERANYLE	0.028
<b>Total</b>	<b>95.454</b>

\* = Substance(s) allergène(s) / allergen(s)

\*\* = Substance(s) classée(s) CMR / Substance(s) classified as CMR

