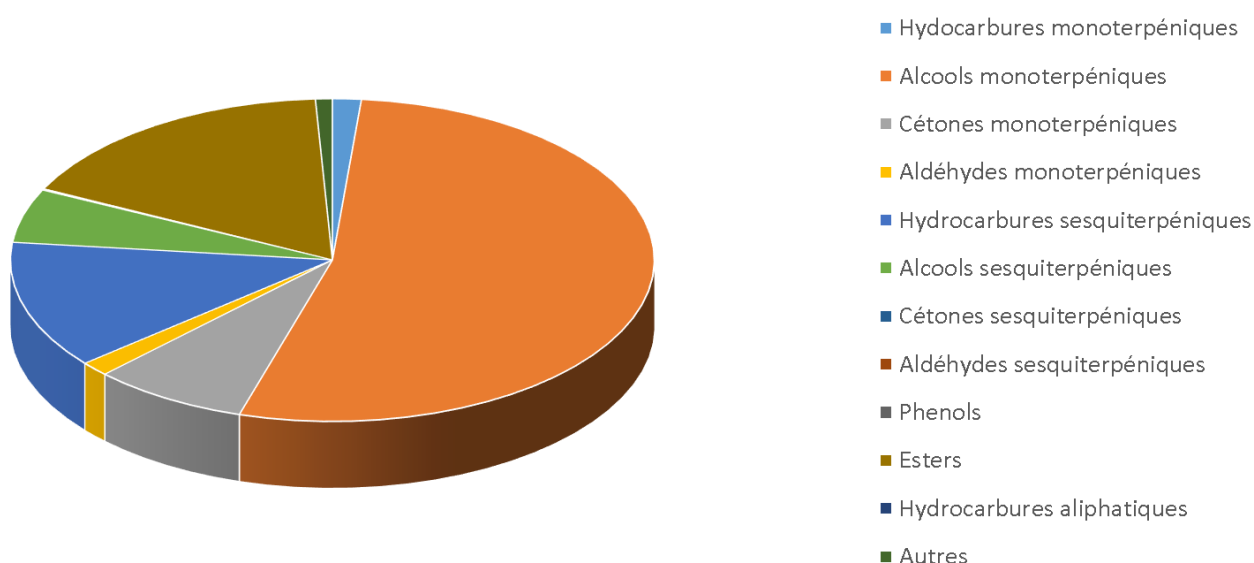

 <b>JE INTERNATIONAL</b>	<b>ENREGISTREMENT DES BULLETINS ANALYTIQUES : CHROMATOGRAPHIE ESSENTIAL OIL CHROMATOGRAPHY SHEET RECORDS</b>	<b>FORM-LAB005-B</b>	<b>Page 1 sur 4</b>
		<b>Date d'entrée en vigueur / taking effect : 10/06/2011</b>	

Date : 26/09/2018  
 Référence produit / Product reference : FLE145  
 Huile essentielle de / Essential oil of : Geranium Rosat  
 Numéro de lot / Lot Number : B250918EG  
 Densité à 20°C (g/cm<sup>3</sup>) / Density to 20°C (g/cm<sup>3</sup>) : 0.8956  
 Indice de réfraction / Refractive index : 1.46765  
 Pouvoir rotatoire à 20°C / Optical rotation to 20°C : -12.65°  
 Mode de culture / Culture mode : Cultivé / cultivated  
 Pays / Country : Egypte / Egypt  
 Date de production / Production date : 08/2018  
 D.L.U. / Shelf life : 09/2023  
 Mode d'extraction / Extraction mode : Distillation à la vapeur / Steam distillation  
 % Bio / % Organic : 100%  
 Nom Latin / Latin Name : Pelargonium X. Asperum  
 Parties utilisées / Used Parts : Feuilles / Leaves



 Florihana	ENREGISTREMENT DES BULLETINS ANALYTIQUES : CHROMATOGRAPHIE ESSENTIAL OIL CHROMATOGRAPHY SHEET RECORDS	FORM-LAB005-B	Page 2 sur 4
JE INTERNATIONAL		Date d'entrée en vigueur / taking effect : 10/06/2011	


Molécule	%
ALPHA-PINENE	0.555
2,2,6-TRIMETHYL-6-VINYL-TETRAHYDROPYRANE	0.049
6-METHYL-5-HEPTENE-2-ONE	0.042
MYRCENE	0.092
ALPHA-PHELLANDRENE	0.077
ALPHA-TERPINENE	0.012
PARA-CYMENE	0.09
<b>LIMONENE *</b>	0.167
BETA-PHELLANDRENE	0.088
(Z)-BETA-OCIMENE	0.094
(E)-BETA-OCIMENE	0.123
GAMMA-TERPINENE	0.019
CIS-OXYDE DE LINALOL	0.213
TRANS-OXYDE DE LINALOL	0.149
<b>LINALOL *</b>	3.892
CIS-OXYDE DE ROSE	1.325
TRANS-OXYDE DE ROSE	0.551
CITRONELLAL	0.281
MENTHONE	0.581
ISO-MENTHONE	6.871
TERPINENE-4-OL	0.039
ISO-MENTHOL	0.099
ALPHA-TERPINEOL	0.296
NEROL	0.273
<b>CITRONELLOL *</b>	32.687
<b>NERAL *</b>	0.406
<b>GERANIOL *</b>	11.788
<b>GERANIAL *</b>	0.708
FORMATE DE CITRONELLYLE	7.421
FORMATE DE NERYLE	0.045
FORMATE DE GERANYLE	2.874
ACETATE DE CITRONELLYLE	0.272
ALPHA-CUBEENE	0.242
ACETATE DE GERANYLE	0.499
ALPHA-COPAENE	0.6
BETA-BOURBONENE	1.304



 <b>JE INTERNATIONAL</b>	<b>ENREGISTREMENT DES BULLETINS ANALYTIQUES : CHROMATOGRAPHIE ESSENTIAL OIL CHROMATOGRAPHY SHEET RECORDS</b>	<b>FORM-LAB005-B</b>	<b>Page 3 sur 4</b>
		<b>Date d'entrée en vigueur / taking effect : 10/06/2011</b>	

BETA-ELEMENE	0.259
2,5-DIMETHOXY-PARA-CYMENE	0.056
BETA-YLANGENE	0.191
BETA-CARYOPHYLLENE	1.444
ALPHA-TRANS-BERGAMOTENE	0.511
GUAIA-6,9-DIENE	0.41
(Z)-BETA-FARNESENE	0.161
CIS-MUUROLA-4.5-DIENE	0.623
ALPHA-HUMULENE	0.306
PROPANOATE DE NERYLE	0.726
ALLO-AROMADENDRENE	0.268
TRANS-CADINA-1(6),4-DIENE	0.375
GERMACRENE D	1.933
VIRIDIFLORENE	0.383
ALPHA-MUUROLENE	0.153
BICYCLOGERMACRENE	1.019
BETA-BISABOLENE	0.12
CIS-DIHYDROAGAROFURAN	0.105
GAMMA-CADINENE	0.264
BUTANOATE DE CITRONNELLYLE	0.614
DELTA-CADINENE	0.919
ZONARENE	0.48
FUROPOLARGONE	0.038
TRANS-CADINA-1,4-DIENE	0.249
BUTANOATE DE GERANYLE	0.996
ALPHA-AGAROFURANE	0.298
TIGLATE DE PHENYLETHYLE	0.835
OXYDE DE CARYOPHYLLENE	0.32
3-METHYL-BUTANOATE DE GERANYLE	0.053
1,10-DI-EPI-CUBENOL	0.179
10-EPI-GAMMA-EUDESOL	4.608
EPI-ALPHA-CADINOL	0.218
TIGLATE DE CITRONNELLYLE	0.44
BETA-EUDESOL	0.322
TIGLATE DE GERANYLE	1.049
ISO-HEXANOATE DE GERANYLE	0.178
HEXANOATE DE GERANYLE	0.086



 <b>JE INTERNATIONAL</b>	<b>ENREGISTREMENT DES BULLETINS ANALYTIQUES : CHROMATOGRAPHIE ESSENTIAL OIL CHROMATOGRAPHY SHEET RECORDS</b>	<b>FORM-LAB005-B</b>	<b>Page 4 sur 4</b>  <b>Date d'entrée en vigueur / taking effect : 10/06/2011</b>
---	--	----------------------	---

**Total**

**96.013**

- \* = Substance(s) allergène(s) / allergen(s)  
 \*\* = Substance(s) classée(s) CMR / Substance(s) classified as CMR

FLORIHANA

