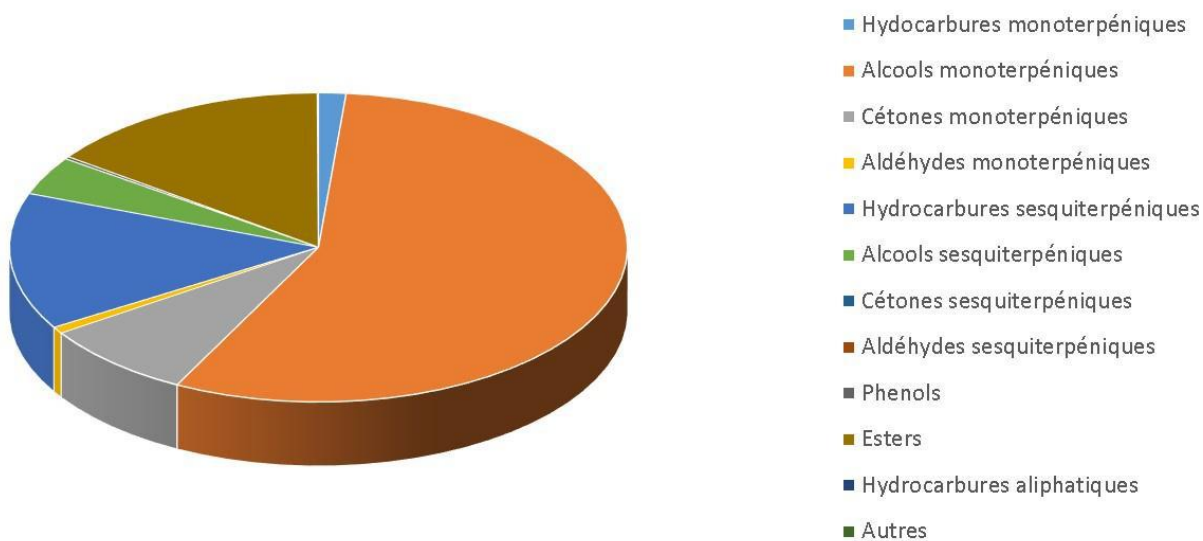

 FLORIHANA	ENREGISTREMENT DES BULLETINS ANALYTIQUES : CHROMATOGRAPHIE ESSENTIAL OIL CHROMATOGRAPHY SHEET RECORDS	FORM-LAB005-B	Page 1 sur 4
JE INTERNATIONAL		Date d'entrée en vigueur / taking effect : 10/06/2011	

Date : 18/04/2019
 Référence produit / Product reference : FLE145
 Huile essentielle de / Essential oil of : Geranium Rosat
 Numéro de lot / Lot Number : B170419EG
 Densité à 20°C (g/cm³) / Density to 20°C (g/cm³) : 0.8898
 Indice de réfraction / Refractive index : 1.46676
 Pouvoir rotatoire à 20°C / Optical rotation to 20°C : -7.79
 Mode de culture / Culture mode : Cultivé / cultivated
 Pays / Country : Egypte / Egypt
 Date de production / Production date : 10/2018
 D.L.U. / Shelf life : 11/2023
 Mode d'extraction / Extraction mode : Distillation à la vapeur / Steam distillation
 % Bio / % Organic : 100%
 Nom Latin / Latin Name : Pelargonium X Graveolens
 Parties utilisées / Used Parts : Feuilles / Leaves




Molécule	%
ALPHA-PINENE	0.27
CAMPHENE	0.01
2,2,6-TRIMETHYL-6-VINYL-TETRAHYDROPYRANE	0.042
BETA-PINENE	0.017
6-METHYL-5-HEPTENE-2-ONE	0.055
MYRCENE	0.287
ALPHA-PHELLANDRENE	0.053
PARA-CYMENE	0.142
LIMONENE *	0.16
BETA-PHELLANDRENE	0.058
1,8-CINEOLE (EUCALYPTOL)	0.032
(Z)-BETA-OCIMENE	0.108
(E)-BETA-OCIMENE	0.176
GAMMA-TERPINENE	0.008
CIS-OXYDE DE LINALOL	0.238
TERPINOLENE	0.037
TRANS-OXYDE DE LINALOL	0.131
LINALOL *	4.398
CIS-OXYDE DE ROSE	1.336
TRANS-OXYDE DE ROSE	0.624
CITRONELLAL	0.283
MENTHONE	2.443
ISO-MENTHONE	5.308
MENTHOL	0.031
TERPINENE-4-OL	0.065
ISO-MENTHOL	0.212
ALPHA-TERPINEOL	0.355
NEROL	0.971
CITRONELLOL *	33.014
NERAL *	0.177
GERANIOL *	12.516
GERANIAL *	0.208
FORMATE DE CITRONELLYLE	7.837
FORMATE DE NERYLE	0.073
FORMATE DE GERANYLE	2.556
ACETATE DE GERANYLE	0.361

 FLORIHANA	ENREGISTREMENT DES BULLETINS ANALYTIQUES : CHROMATOGRAPHIE ESSENTIAL OIL CHROMATOGRAPHY SHEET RECORDS	FORM-LAB005-B	Page 3 sur 4
JE INTERNATIONAL		Date d'entrée en vigueur / taking effect : 10/06/2011	

ACETATE DE CITRONELLYLE	0.387
ALPHA-CUBEBENE	0.218
ALPHA-COPAENE	0.682
BETA-ELEMENE	0.021
BETA-BOURBONENE	1.302
2,5-DIMETHOXY-PARA-CYMENE	0.045
BETA-YLANGENE	0.426
BETA-CARYOPHYLLENE	1.48
ALPHA-TRANS-BERGAMOTENE	0.526
GUAIA-6,9-DIENE	0.559
(Z)-BETA-FARNESENE	0.213
CIS-MUUROLA-3.5-DIENE	0.555
ALPHA-HUMULENE	0.986
ALLO-AROMADENDRENE	0.285
TRANS-CADINA-1,(6)4-DIENE	0.447
GAMMA-MUUROLENE	0.244
GERMACRENE D	0.197
BETA-SELINENE	0.446
VIRIDIFLORENE	0.577
ALPHA-MUUROLENE	0.556
DELTA-AMORPHENE	0.329
CIS-DIHYDROAGAROFURAN	0.116
GAMMA-CADINENE	0.190
BUTANOATE DE CITRONNELLYLE	0.747
DELTA-CADINENE	1.268
CIS-CALAMENENE	0.36
ZONARENE	0.244
TRANS-CADINA-1,4-DIENE	0.339
BUTANOATE DE GERANYLE	0.846
ALPHA-AGAROFURANE	0.383
TIGLATE DE PHENYLETHYLE	0.625
SPATHULENOL	0.218
OXYDE DE CARYOPHYLLENE	0.169
1,10-DI-EPI-CUBENOL	0.168
10-EPI-GAMMA-EUDESOL	3.308
TIGLATE DE CITRONNELLYLE	0.307
TIGLATE DE GERANYLE	0.503



 FLORIHANA	ENREGISTREMENT DES BULLETINS ANALYTIQUES : CHROMATOGRAPHIE ESSENTIAL OIL CHROMATOGRAPHY SHEET RECORDS	FORM-LAB005-B	Page 4 sur 4
JE INTERNATIONAL		Date d'entrée en vigueur / taking effect : 10/06/2011	

BETA-EUDESOL	0.195
HEXANOATE DE GERANYLE	0.124
Total	95.183

- * = Substance(s) allergène(s) / allergen(s)
** = Substance(s) classée(s) CMR / Substance(s) classified as CMR

