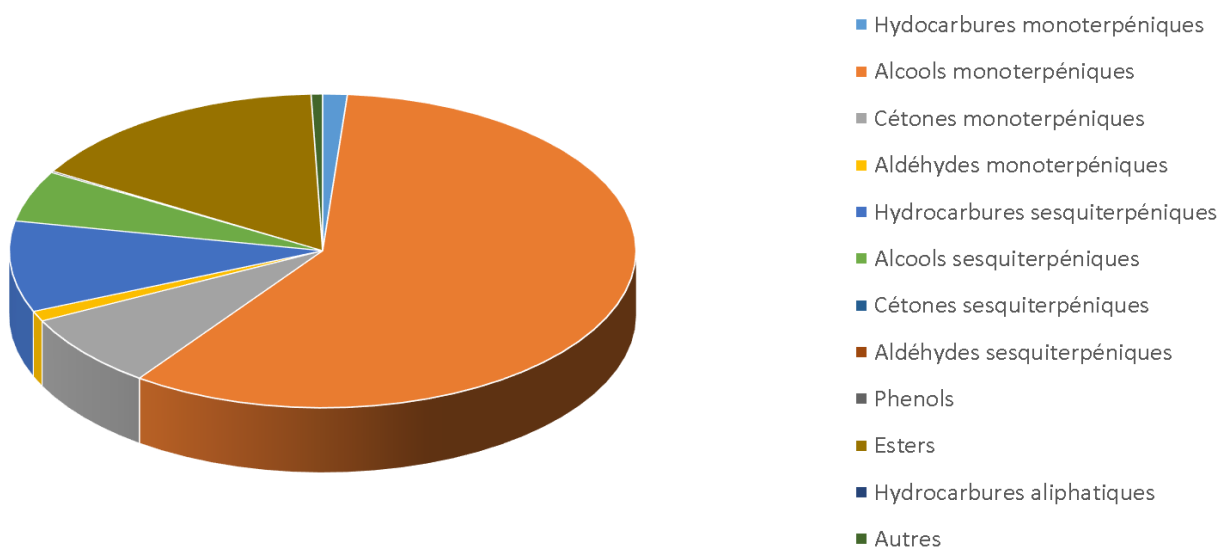
 JE INTERNATIONAL	ENREGISTREMENT DES BULLETINS ANALYTIQUES : CHROMATOGRAPHIE ESSENTIAL OIL CHROMATOGRAPHY SHEET RECORDS	FORM-LAB005-B	Page 1 sur 3
		Date d'entrée en vigueur / taking effect : 10/06/2011	

Date : 09/03/2018
 Référence produit / Product reference : FLE145
 Huile essentielle de / Essential oil of : Geranium Rosat
 Numéro de lot / Lot Number : B090318EG
 Densité à 20°C (g/cm³) / Density to 20°C (g/cm³) : 0.8973
 Indice de réfraction / Refractive index : 1.46743
 Pouvoir rotatoire à 20°C / Optical rotation to 20°C : -10.56°
 Mode de culture / Culture mode : Cultivé / cultivated
 Pays / Country : Egypte / Egypt
 Date de production / Production date : 10/2017
 D.L.U. / Shelf life : 11/2022
 Mode d'extraction / Extraction mode : Distillation à la vapeur / Steam distillation
 % Bio / % Organic : 100%
 Nom Latin / Latin Name : Pelargonium X. Asperum
 Parties utilisées / Used Parts : Feuilles / Leaves



Molécule	%
ALPHA-PINENE	0.525
MYRCENE	0.091
TRANS-DEHYDROXY-OXYDE DE LINALOL	0.08
PARA-CYMENE	0.063
LIMONENE *	0.136
BETA-PHELLANDRENE	0.029
(Z)-BETA-OCIMENE	0.039
(E)-BETA-OCIMENE	0.091
CIS-OXYDE DE LINALOL	0.199
TERPINOLENE	0.135
LINALOL *	4.487
CIS-OXYDE DE ROSE	1.12
TRANS-OXYDE DE ROSE	0.453
CITRONELLAL	0.231
MENTHONE	1.385
ISO-MENTHONE	5.911
ISO-MENTHOL	0.142
ALPHA-TERPINEOL	0.291
NEROL	0.222
CITRONELLOL *	35.341
NERAL *	0.403
GERANIOL *	13.83
GERANIAL *	0.604
FORMATE DE CITRONELLYLE	7.488
FORMATE DE NERYLE	0.13
FORMATE DE GERANYLE	2.717
ACETATE DE CITRONELLYLE	0.265
ALPHA-CUBEBENE	0.202
ACETATE DE GERANYLE	0.43
ALPHA-COPAENE	0.524
BETA-BOURBONENE	1.08
BETA-ELEMENE	0.216
ALPHA-CIS-BERGAMOTENE	0.061
BETA-YLANGENE	0.171
BETA-CARYOPHYLLENE	1.232
ALPHA-TRANS-BERGAMOTENE	0.465

 Florihana	ENREGISTREMENT DES BULLETINS ANALYTIQUES : CHROMATOGRAPHIE ESSENTIAL OIL CHROMATOGRAPHY SHEET RECORDS	FORM-LAB005-B	Page 3 sur 3
JE INTERNATIONAL		Date d'entrée en vigueur / taking effect : 10/06/2011	

GUAIA-6,9-DIENE	0.373
(Z)-BETA-FARNESENE	0.143
CIS-MUUROLA-3.5-DIENE	0.535
ALPHA-HUMULENE	0.281
PROPANOATE DE NERYLE	0.685
ALLO-AROMADENDRENE	0.237
TRANS-CADINA-1,4-DIENE	0.311
GERMACRENE D	1.337
VIRIDIFLORENE	0.321
BICYCLOGERMACRENE	0.705
DELTA-AMORPHENE	0.081
CIS-DIHYDROAGAROFURAN	0.088
GAMMA-CADINENE	0.247
DELTA-CADINENE	1.475
CIS-CALAMENENE	0.487
TRANS-CADINA-1,4-DIENE	0.219
BUTANOATE DE GERANYLE	1.014
ALPHA-AGAROFURANE	0.271
TIGLATE DE PHENYLETHYLE	0.844
OXYDE DE CARYOPHYLLENE	0.139
1,10-DI-EPI-CUBENOL	0.178
10-EPI-GAMMA-EUDESOL	4.625
EPI-ALPHA-CADINOL	0.158
TIGLATE DE CITRONELLYLE	0.258
BETA-EUDESOL	0.229
TIGLATE DE GERANYLE	1.052
ISO-HEXANOATE DE GERANYLE	0.17
HEXANOATE DE GERANYLE	0.079
Total	97.331

* = Substance(s) allergène(s) / allergen(s)

** = Substance(s) classée(s) CMR / Substance(s) classified as CMR

