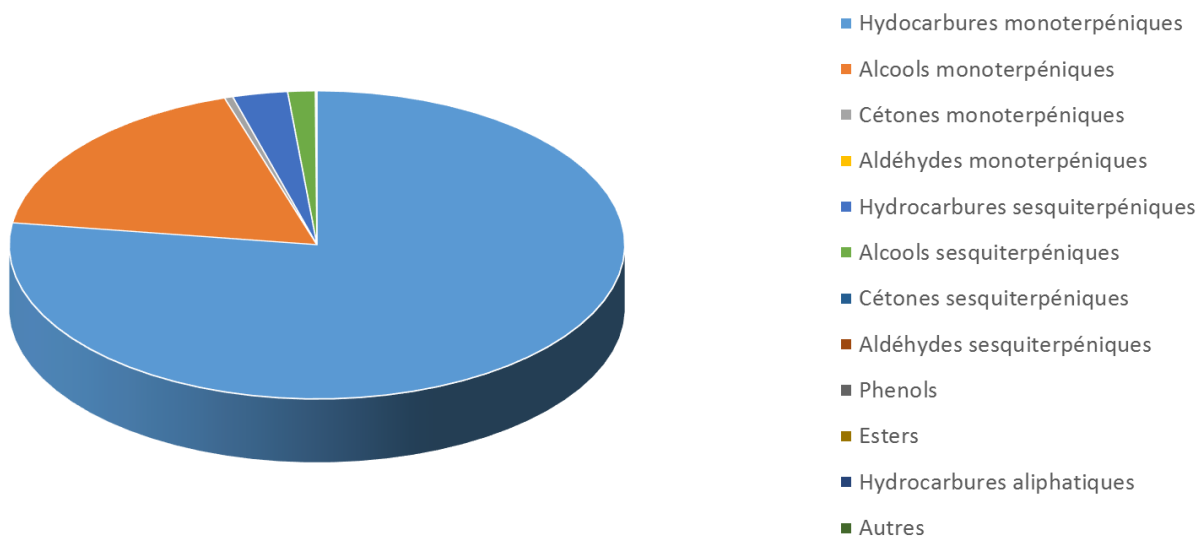



 <b>FLORIHANA</b>	<b>ENREGISTREMENT DES BULLETINS ANALYTIQUES : CHROMATOGRAPHIE ESSENTIAL OIL CHROMATOGRAPHY SHEET RECORDS</b>	<b>FORM-LAB005-B</b>	<b>Page 1 sur 3</b>
<b>JE INTERNATIONAL</b>		<b>Date d'entrée en vigueur / taking effect : 10/06/2011</b>	

Date	:	16/01/2020
Référence produit / Product reference	:	FLE127
Huile essentielle de / Essential oil of	:	Myrte rouge / Red myrtle
Numéro de lot / Lot Number	:	H160120MA
Densité à 20°C (g/cm <sup>3</sup> ) / Density to 20°C (g/cm <sup>3</sup> )	:	0.9098
Indice de réfraction / Refractive index	:	1.46639
Pouvoir rotatoire à 20°C / Optical rotation to 20°C	:	+21.24°
Mode de culture / Culture mode	:	Sauvage / Wild
Pays / Country	:	Maroc
Date de production / Production date	:	07/2019
D.L.U. / Shelf life	:	08/2024
Mode d'extraction / Extraction mode	:	Distillation à la vapeur / Steam distillation
% Bio / % Organic	:	100%
Nom Latin / Latin Name	:	Myrtus communis
Parties utilisées / Used Parts	:	Feuilles / Leaves



 <b>FLORIHANA</b>	<b>ENREGISTREMENT DES BULLETINS ANALYTIQUES : CHROMATOGRAPHIE ESSENTIAL OIL CHROMATOGRAPHY SHEET RECORDS</b>	<b>FORM-LAB005-B</b>	<b>Page 2 sur 3</b>
<b>JE INTERNATIONAL</b>		<b>Date d'entrée en vigueur / taking effect : 10/06/2011</b>	

Molécule	%
2,4-DIMETHYL-3-PENTANONE	0.025
ISOBUTYRATE D'ISOBUTYLE	0.226
ALPHA-THUJENE	0.18
ALPHA-PINENE	26.732
FENCHENE	0.013
CAMPHENE	0.047
THUJA-2,4(10)-DIENE	0.01
SABINENE	0.022
BETA-PINENE	0.37
MYRCENE	0.175
TRANS-DEHYDROXY-OXYDE DE LINALOL	0.046
CIS-DEHYDROXY-OXYDE DE LINALOL	0.019
CIS-OXYDE DE LINALOL	0.019
2-METHYLBUTANOATE D'ISOBUTYLE	0.115
ALPHA-PHELLANDRENE	0.068
DELTA-3-CARENE	0.092
ISOBUTYRATE DE 3-METHYLBUTYLE	0.052
ALPHA-TERPINENE	0.064
PARA-CYMENE	0.321
<b>LIMONENE *</b>	9.796
BETA-PHELLANDRENE	0.055
1,8-CINEOLE (EUCALYPTOL)	29.493
(Z)-BETA-OCIMENE	0.095
(E)-BETA-OCIMENE	0.275
GAMMA-TERPINENE	0.223
TERPINOLENE	0.223
<b>LINALOL *</b>	4.317
TRANS-PINOCARVEOL	0.065
ACETATE DE TRANS-PINOCARVYLE	0.228
DELTA-TERPINEOL	0.046
TERPINENE-4-OL	0.294
ALPHA-TERPINEOL	3.744
ACETATE D'ALPHA-TERPINYLE	0.462
BORNEOL	0.023
ESTRAGOLE	0.069
PULEGONE	0.227



 <b>FLORIHANA</b>	<b>ENREGISTREMENT DES BULLETINS ANALYTIQUES : CHROMATOGRAPHIE ESSENTIAL OIL CHROMATOGRAPHY SHEET RECORDS</b>	<b>FORM-LAB005-B</b>	<b>Page 3 sur 3</b>
<b>JE INTERNATIONAL</b>		<b>Date d'entrée en vigueur / taking effect : 10/06/2011</b>	

ACETATE DE LINALYLE	0.333
<b>GERANIOL *</b>	0.578
ACETATE DE BORNYLE	0.013
ACETATE DE MYRTENYLE	14.234
ACETATE DE TRANS-CARVYLE	0.05
ACETATE DE NERYLE	0.088
ACETATE DE GERANYLE	2.169
TRANS-ACETATE DE MYRTANYLE	0.072
GERANATE DE METHYLE	0.047
ACETATE D'EXO-2-HYDROXYCINEOLE	0.155
BETA-ELEMENE	0.096
<b>METHYL EUGENOL **</b>	0.836
BETA-CARYOPHYLLENE	0.721
GAMMA-ELEMENE	0.042
ALPHA-HUMULENE	0.351
ISOBUTANOATE DE GERANYLE	0.13
2-METHYL-BUTANOATE DE MYRTENYLE	0.161
BETA-BISABOLENE	0.119
(E)-GAMMA-BISABOLENE	0.102
DELTA-CADINENE	0.008
GERMACRENE B	0.031
OXYDE DE CARYOPHYLLENE	0.045
HUMULENE -1,2-EPOXYDE	0.018
<b>Total</b>	<b>99.255</b>

\* = Substance(s) allergène(s) / allergen(s)

\*\* = Substance(s) classée(s) CMR / Substance(s) classified as CMR

