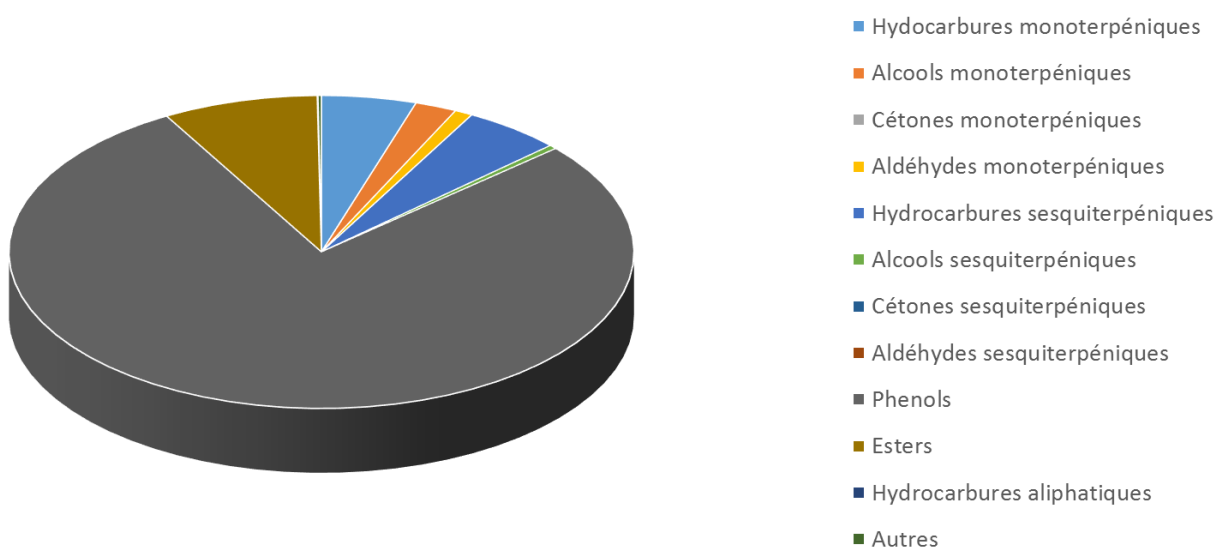
 FLORIHANA	ENREGISTREMENT DES BULLETINS ANALYTIQUES : CHROMATOGRAPHIE ESSENTIAL OIL CHROMATOGRAPHY SHEET RECORDS	FORM-LAB005-B	Page 1 sur 3
JE INTERNATIONAL		Date d'entrée en vigueur / taking effect : 10/06/2011	

Date : 08/03/2021
 Référence produit / Product reference : FLE118
 Huile essentielle de / Essential oil of : Cannelier feuille / Cinnamon Leaf
 Numéro de lot / Lot Number : B050321LK
 Densité à 20°C (g/cm³) / Density to 20°C (g/cm³) : 1.0457
 Indice de réfraction / Refractive index : 1.53224
 Pouvoir rotatoire à 20°C / Optical rotation to 20°C : 1.12°
 Mode de culture / Culture mode : Cultivé / Cultivated
 Pays / Country : Sri Lanka
 Date de production / Production date : 11/2020
 D.L.U. / Shelf life : 12/2025
 Mode d'extraction / Extraction mode : Distillation à la vapeur / Steam distillation
 % Bio / % Organic : 100%
 Nom Latin / Latin Name : Cinnamomum zeylanicum
 Parties utilisées / Used Parts : Feuilles / Leaves



 FLORIHANA	ENREGISTREMENT DES BULLETINS ANALYTIQUES : CHROMATOGRAPHIE ESSENTIAL OIL CHROMATOGRAPHY SHEET RECORDS	FORM-LAB005-B	Page 2 sur 3
JE INTERNATIONAL		Date d'entrée en vigueur / taking effect : 10/06/2011	

Molécule	%
STYRENE	0.015
ALPHA-THUJENE	0.123
ALPHA-PINENE	0.953
BETA-PINENE	0.302
CAMPHENE	0.312
BENZALDEHYDE	0.124
SABINENE	0.035
BETA-MYRCENE	0.120
ALPHA-PHELLANDRENE	1.234
BETA-PHELLANDRENE	0.352
DELTA-3-CARENE	0.077
ALPHA-TERPINENE	0.101
GAMMA-TERPINENE	0.031
TERPINOLENE	0.112
ORTHO-CYMENE	0.012
PARA-CYMENE	0.581
LIMONENE *	0.296
1,8-CINEOLE (EUCALYPTOL)	0.118
TRANS-BETA-OCIMENE	0.057
CIS-BETA-OCIMENE	0.016
TRANS-OXYDE DE LINALOL	0.018
LINALOL *	2.001
ACETATE DE BENZYLE	0.047
HYDRO-CINNAMALDEHYDE	0.028
TRANS-CINNAMALDEHYDE	0.891
ACETATE D'HYDROCINNAMYLE	0.126
ACETATE DE (E)-CINNAMYLE	1.661
BORNEOL	0.033
TERPINENE-4-OL	0.062
PARA-CYMENE-8-OL	0.018
SAFROLE **	0.769
EUGENOL *	77.232
ACETATE D'EUGENYLE	2.952
ALPHA-COPAENE	0.591
BETA-ELEMENE	0.037
BETA-CARYOPHYLLENE	3.58



 FLORIHANA	ENREGISTREMENT DES BULLETINS ANALYTIQUES : CHROMATOGRAPHIE ESSENTIAL OIL CHROMATOGRAPHY SHEET RECORDS	FORM-LAB005-B	Page 3 sur 3
JE INTERNATIONAL		Date d'entrée en vigueur / taking effect : 10/06/2011	

ALPHA-CARYOPHYLLENE	0.581
OXYDE DE CARYOPHYLLENE	0.357
ALPHA-MUUROLENE	0.059
BICYCLOGERMACRENE	0.172
CIS-CALAMENENE	0.015
SPATHULENOL	0.047
TETRADECANAL	0.035
HUMULENE EPOXYDE II	0.052
BENZOATE DE BENZYLE *	3.148
Total	99.483

* = Substance(s) allergène(s) / allergen(s)

** = Substance(s) classée(s) CMR / Substance(s) classified as CMR

