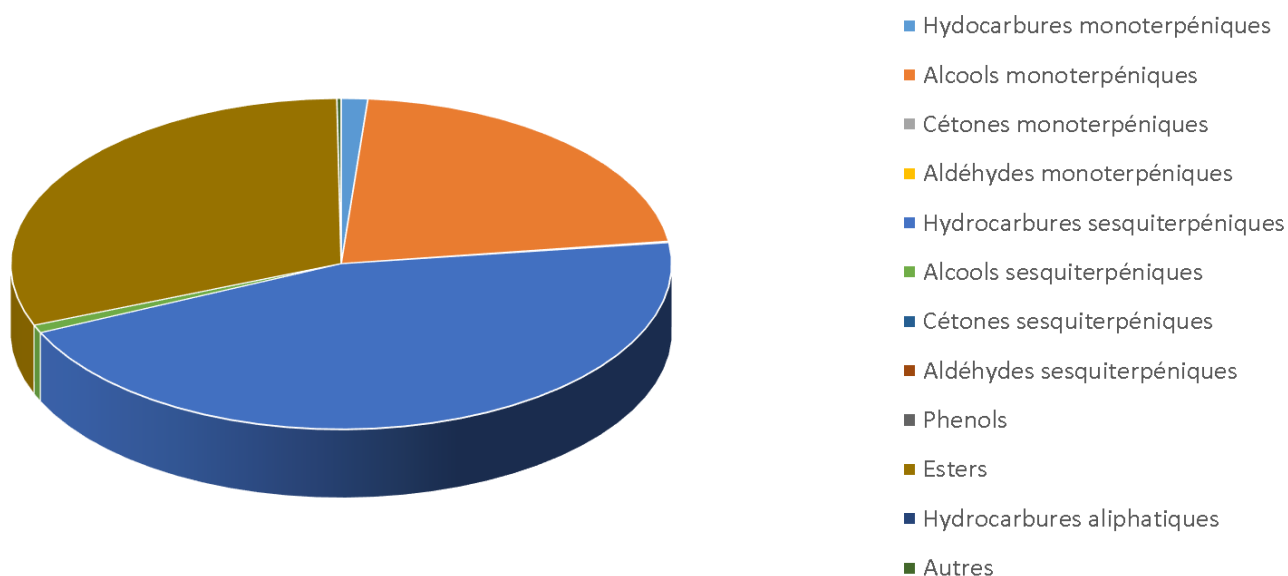



 JE INTERNATIONAL	ENREGISTREMENT DES BULLETINS ANALYTIQUES : CHROMATOGRAPHIE ESSENTIAL OIL CHROMATOGRAPHY SHEET RECORDS	FORM-LAB005-B	Page 1 sur 3
		Date d'entrée en vigueur / taking effect : 10/06/2011	

Date : 29/10/2018
 Référence produit / Product reference : FLE116
 Huile essentielle de / Essential oil of : Ylang-Ylang extra
 Numéro de lot / Lot Number : M291018MG
 Densité à 20°C (g/cm³) / Density to 20°C (g/cm³) : 0.928
 Indice de réfraction / Refractive index : 1.4936
 Pouvoir rotatoire à 20°C / Optical rotation to 20°C : -43.227
 Mode de culture / Culture mode : Cultivé / Cultivated
 Pays / Country : Madagascar
 Date de production / Production date : 10/2018
 D.L.U. / Shelf life : 11/2023
 Mode d'extraction / Extraction mode : Distillation à la vapeur / Steam distillation
 % Bio / % Organic : 100%
 Nom Latin / Latin Name : Cananga odorata
 Parties utilisées / Used Parts : Plante fleurie / Flowering plant



Molécule	%
ACETATE D'ETHYLE	0.06
PRENOL	0.02
ACETATE D'ISOPENTENYLE	0.13
ACETATE DE PRENYLE	0.38
ALPHA-PINENE	0.43
BETA-PINENE	0.14
BETA-MYRCENE	0.21
ACETATE D'HEXYLE	0.07
METHYL-PARA-CRESOL	5.63
ALCOOL BENZYLIQUE	0.03
1,8-CINEOLE (EUCALYPTOL)	0.23
LIMONENE *	0.05
TRANS-BETA-OCIMENE	0.03
PARA-CRESOL	0.07
BENZOATE DE METHYLE	3.22
TERPINOLENE	0.02
LINALOL *	16.14
VERATROLE	0.02
ACETATE DE BENZYLE	2.74
ACETATE DE PARA-CRESYLE	0.06
BENZOATE D'ETHYLE	0.07
TERPINENE-4-OL	0.02
SALICYLATE DE METHYLE	0.12
ALPHA-TERPINEOL	0.16
ESTRAGOLE	0.14
NEROL	0.04
NERAL *	0.03
ACETATE DE PHENYLETHYLE	0.07
GERANIOL *	2.2
ACETATE DE LINALYLE	0.02
GERANIAL *	0.08
ANETHOLE	0.07
EUGENOL *	0.61
DELTA-ELEMENE	0.04
ACETATE DE NERYLE	0.05
ALPHA-CUBEBENE	0.08

 JE INTERNATIONAL	ENREGISTREMENT DES BULLETINS ANALYTIQUES : CHROMATOGRAPHIE ESSENTIAL OIL CHROMATOGRAPHY SHEET RECORDS	FORM-LAB005-B	Page 3 sur 3
		Date d'entrée en vigueur / taking effect : 10/06/2011	

ACETATE DE GERANYLE	10.98
METHYL EUGENOL **	0.03
YLANGENE	0.04
BETA-ELEMENE	0.31
BETA-BOURBONENE	0.18
ACETATE DE CINNAMYLE	0.8
BETA-CARYOPHYLLENE	10.49
ISOEUGENOL*	0.05
ALPHA-HUMULENE	2.98
BENZOATE DE PRENYLE	0.73
GERMACRENE D	18.02
ALPHA-FARNESENE	5.03
GAMMA-CADINENE	0.34
DELTA-CADINENE	1.3
ALPHA-CADINENE	0.08
CALAMENENE	0.07
ELEMOL	0.07
NEROLIDOL	0.03
GUAIOL	0.08
TAU MUUROL	0.36
ALPHA-CADINOL	0.64
FARNESOL*	1.03
BENZOATE DE BENZYLE *	4.780
ACETATE DE FARNESYLE	0.8
SALICYLATE DE BENZYLE *	1.37
BENZOATE DE GERANYLE	0.08
Total	94.15

* = Substance(s) allergène(s) / allergen(s)

** = Substance(s) classée(s) CMR / Substance(s) classified as CMR

