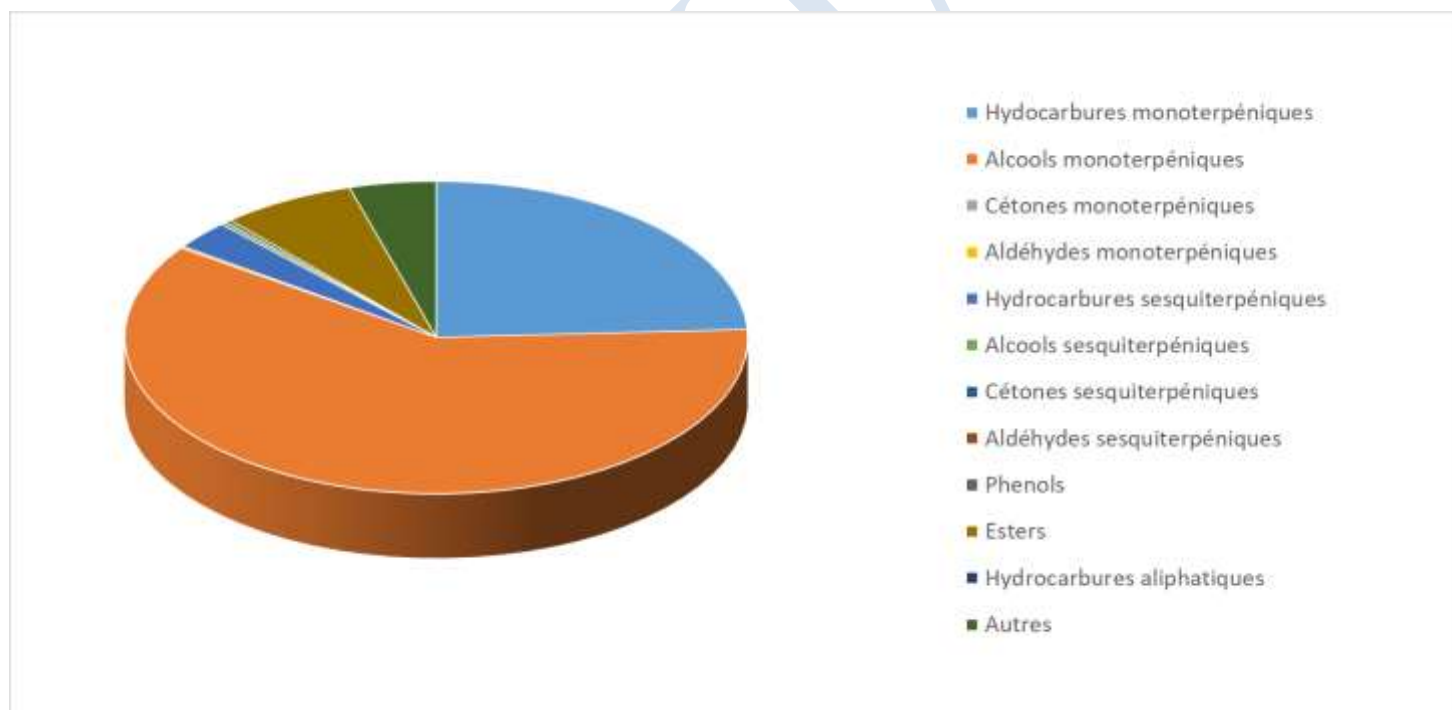


 FLORIHANA JE INTERNATIONAL	ENREGISTREMENT DES BULLETINS ANALYTIQUES : CHROMATOGRAPHIE ESSENTIAL OIL CHROMATOGRAPHY SHEET RECORDS	7-2-ENR-005 v3	Page 1 sur 3
		Date d'application : 01/01/2013	
		Date de révision : 15/04/2022	

Date : 08/10/2025
 Référence produit / Product reference : FLE113
 Huile essentielle de / Essential oil of : Thym thujanol / Thyme thujanol
 Numéro de lot / Lot Number : J071025F
 Densité à 20°C (g/cm³) / Density to 20°C (g/cm³) : 0.909
 Indice de réfraction / Refractive index : 1.4762
 Pouvoir rotatoire à 20°C / Optical rotation to 20°C : 7.45°
 Mode de culture / Culture mode : Cultivé / cultivated
 Pays / Country : France
 Date de production / Production date : 05/2025
 D.L.U. / Shelf life : 06/2030
 Mode d'extraction / Extraction mode : Distillation à la vapeur / Steam distillation
 % Bio / % Organic : 100%
 Nom Latin / Latin Name : Thymus vulgaris thujanoliferum
 Parties utilisées / Used Parts : Sommités fleuries / Flowering tops





Molécule	%
ALPHA-PINENE	1.900
BETA-PINENE	0.800
ALPHA-THUJENE	0.700
CAMPHENE	0.400
SABINENE	1.900
BETA-MYRCENE	3.300
ALPHA-PHELLANDRENE	0.100
ALPHA-TERPINENE	3.200
GAMMA-TERPINENE	6
TERPINOLENE	1.3
TERPINENE-4-OL	11.9
ALPHA-TERPINEOL	2.5
LIMONENE *	2.800
PARA-CYMENE	1.800
ACETATE D'OCTEN-3-YLE	0.100
1-OCTEN-3-OL	0.300
TRANS-4-THUJANOL	21.700
CIS-4-THUJANOL	4.000
TRANS-OXYDE DE LINALOL	0.100
LINALOL *	11.300
ACETATE DE LINALYLE*	1.900
SESQUITERPENE	0.200
BETA-BOURBONENE	0.100
TRANS-PARA-MENTH-2-EN-1-OL	0.800
CIS-PARA-MENTH-2-EN-1-OL	0.400
ACETATE DE BORNYLE	0.100
BORNEOL	0.500
BETA-CARYOPHYLLENE*	2.200
ACETATE DE MYRCENYLE	0.700
CIS-PIPERITOL	0.200
TRANS-OCIMENONE	0.900
FORMATE DE GERANYLE	0.200
GERMACRENE D	0.500
GERANIAL *	0.200
ACETATE DE GERANYLE*	0.900
TRANS-PIPERITOL	0.300



ACETATE DE MYRCEN-8-YLE	3.800
MYRCEN-8-OL	5.600
NEROL	0.100
GERANIOL *	0.800
OXYDE DE CARYOPHYLENE	0.200
CIS-1,2-DEHYDROXY-PARA-MENTH-2-ENE	0.100
SESQUITERPENOL	0.100
THYMOL	0.200
CARVACROL	0.100
Total	97.200

* = Substance(s) allergène(s) / allergen(s)

** = Substance(s) classée(s) CMR / Substance(s) classified as CMR

