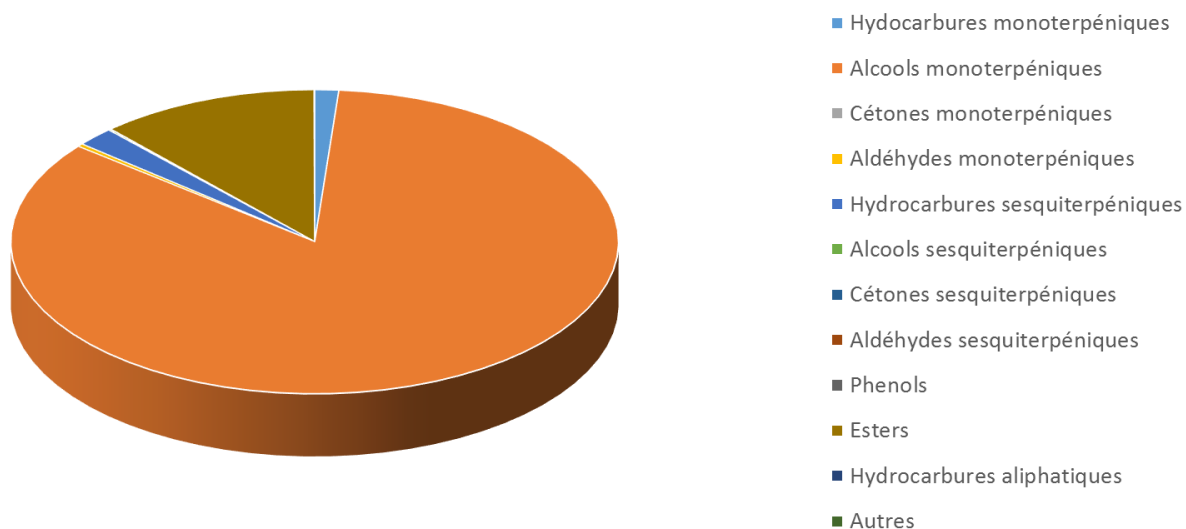


 FLORIHANA	ENREGISTREMENT DES BULLETINS ANALYTIQUES : CHROMATOGRAPHIE ESSENTIAL OIL CHROMATOGRAPHY SHEET RECORDS	FORM-LAB005-B	Page 1 sur 3
JE INTERNATIONAL		Date d'entrée en vigueur / taking effect : 10/06/2011	

Date : 28/05/2021
 Référence produit / Product reference : FLE106
 Huile essentielle de / Essential oil of : Palmarosa
 Numéro de lot / Lot Number : H270521IN
 Densité à 20°C (g/cm³) / Density to 20°C (g/cm³) : 0.8799
 Indice de réfraction / Refractive index : 1.4742
 Pouvoir rotatoire à 20°C / Optical rotation to 20°C : -0.39°
 Mode de culture / Culture mode : Cultivé / Cultivated
 Pays / Country : Inde / India
 Date de production / Production date : 03/2021
 D.L.U. / Shelf life : 04/2026
 Mode d'extraction / Extraction mode : Distillation à la vapeur / Steam distillation
 % Bio / % Organic : 100%
 Nom Latin / Latin Name : Cymbopogon martini
 Parties utilisées / Used Parts : Plante fleurie / Flowering plant



 FLORIHANA	ENREGISTREMENT DES BULLETINS ANALYTIQUES : CHROMATOGRAPHIE ESSENTIAL OIL CHROMATOGRAPHY SHEET RECORDS	FORM-LAB005-B	Page 2 sur 3
JE INTERNATIONAL		Date d'entrée en vigueur / taking effect : 10/06/2011	

Molécule	%
BETA-MYRCENE	0.210
ALPHA-PHELLANDRENE	0.010
LIMONENE *	0.230
1,8-CINEOLE (EUCALYPTOL)	0.020
CIS-BETA-OCIMENE	0.540
TRANS-BETA-OCIMENE	0.230
TERPINOLENE	0.010
6-METHYL-5-HEPTENE-2-ONE	0.010
ALLO-OCIMENE	0.010
ALPHA-CUBEBENE	0.010
ALPHA-COPAENE	0.020
LINALOL *	1.960
1-OCTEN-3-OL	0.020
ACETATE DE LINALYLE	0.020
BETA-ELEMENE	0.010
BETA-CARYOPHYLLENE	1.670
ALPHA-CARYOPHYLLENE	0.230
OXYDE DE CARYOPHYLLENE	0.030
NERAL *	0.100
GAMMA-SELINENE	0.020
FORMATE DE GERANYLE	0.01
GERANIAL *	0.21
ACETATE DE GERANYLE	11.36
GERANIOL *	81.28
BUTYRATE DE GERANYLE	0.02
CAPROATE DE GERANYLE	0.07
ACETATE DE NERYLE	0.05
NEROL	0.54
NEROLIDOL	0.01
SESQUITERPENE	0.04
DELTA-CADINENE	0.01
CIS-ISOGERANIOL	0.04
BUTYRATE DE NERYLE	0.02
THYMOL	0.02
FARNESOL *	0.08
ACETATE DE FARNESYLE	0.01



 FLORIHANA	ENREGISTREMENT DES BULLETINS ANALYTIQUES : CHROMATOGRAPHIE ESSENTIAL OIL CHROMATOGRAPHY SHEET RECORDS	FORM-LAB005-B	Page 3 sur 3
JE INTERNATIONAL		Date d'entrée en vigueur / taking effect : 10/06/2011	

CAPRYLATE DE GERANYLE

0.02

Total

99.150

* = Substance(s) allergène(s) / allergen(s)

** = Substance(s) classée(s) CMR / Substance(s) classified as CMR

