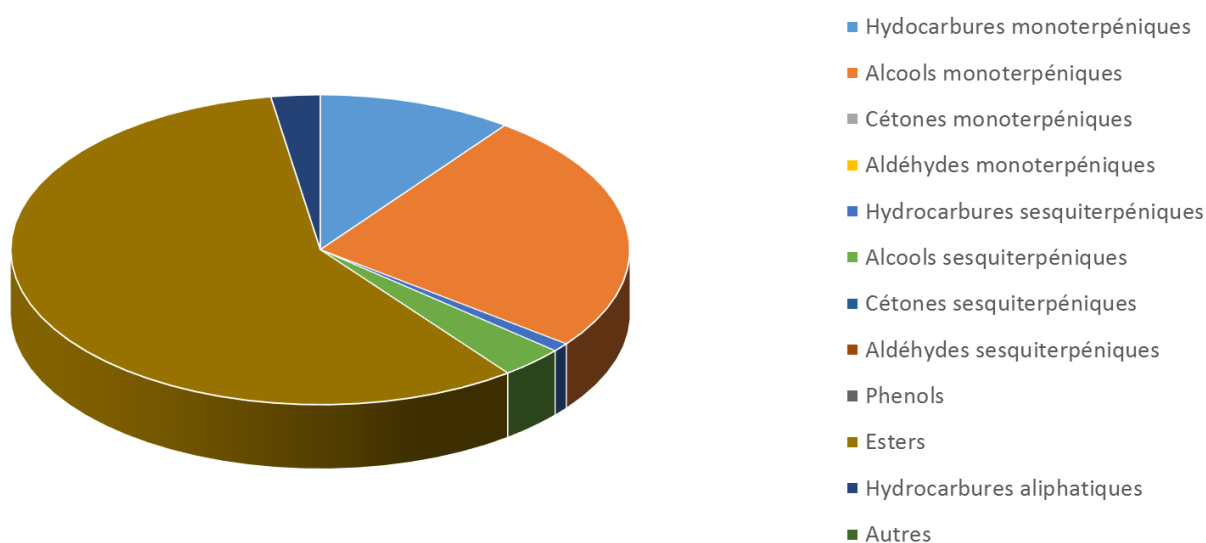


 <b>FLORIHANA</b>	<b>ENREGISTREMENT DES BULLETINS ANALYTIQUES : CHROMATOGRAPHIE ESSENTIAL OIL CHROMATOGRAPHY SHEET RECORDS</b>	<b>FORM-LAB005-B</b>	<b>Page 1 sur 2</b>
<b>JE INTERNATIONAL</b>		<b>Date d'entrée en vigueur / taking effect : 10/06/2011</b>	

Date : 06/12/2019  
 Référence produit / Product reference : FLE104  
 Huile essentielle de / Essential oil of : Inule / Inula  
 Numéro de lot / Lot Number : F181119F  
 Densité à 20°C (g/cm<sup>3</sup>) / Density to 20°C (g/cm<sup>3</sup>) : 0.9687  
 Indice de réfraction / Refractive index : 1.47617  
 Pouvoir rotatoire à 20°C / Optical rotation to 20°C : -34.19°  
 Mode de culture / Culture mode : Sauvage / Wild  
 Pays / Country : France  
 Date de production / Production date : 09/2019  
 D.L.U. / Shelf life : 10/2024  
 Mode d'extraction / Extraction mode : Distillation à la vapeur / Steam distillation  
 % Bio / % Organic : 100%  
 Nom Latin / Latin Name : Inula graveolens  
 Parties utilisées / Used Parts : Plante Fleurie / Flowering plant



 <b>FLORIHANA</b>	<b>ENREGISTREMENT DES BULLETINS ANALYTIQUES : CHROMATOGRAPHIE ESSENTIAL OIL CHROMATOGRAPHY SHEET RECORDS</b>	<b>FORM-LAB005-B</b>	<b>Page 2 sur 2</b>
<b>JE INTERNATIONAL</b>		<b>Date d'entrée en vigueur / taking effect : 10/06/2011</b>	

Molécule	%
CAMPHENE	6.76
BETA-PINENE	0.88
2,3-DEHYDRO-1,8-CINEOLE	2.19
CAMPHRE	0.17
ACETATE DE BORNYLE	49.05
BORNEOL	18.34
CIS-PARA-MENTHA-1,2-DIEN-8-OL	0.57
TRANS-PARA-MENTHA-1,2-DIEN-8-OL	0.47
DELTA-CADINENE	0.26
GAMMA-CADINENE	0.52
METHYLBUTYRATE DE NERYLE	0.34
OXYDE DE CARYOPHYLLENE	1.18
T-CADINOL	1.68
CARYOPHYLA-3,7-DIEN-6-OL	0.67
ACIDE ARTEANNUIQUE	2.19
<b>Total</b>	<b>85.27</b>

\* = Substance(s) allergène(s) / allergen(s)

\*\* = Substance(s) classée(s) CMR / Substance(s) classified as CMR

