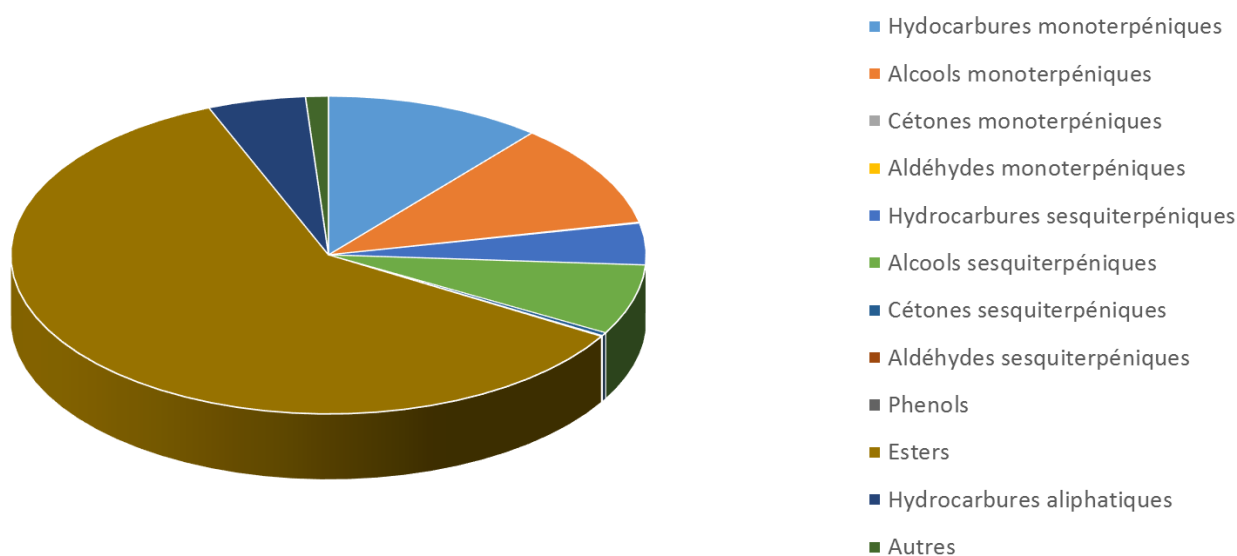



 FLORIHANA	ENREGISTREMENT DES BULLETINS ANALYTIQUES : CHROMATOGRAPHIE ESSENTIAL OIL CHROMATOGRAPHY SHEET RECORDS	FORM-LAB005-B	Page 1 sur 4
JE INTERNATIONAL		Date d'entrée en vigueur / taking effect : 10/06/2011	

Date	:	07/12/2020
Référence produit / Product reference	:	FLE104
Huile essentielle de / Essential oil of	:	Inule / Inula
Numéro de lot / Lot Number	:	F171120F
Densité à 20°C (g/cm ³) / Density to 20°C (g/cm ³)	:	0.9695
Indice de réfraction / Refractive index	:	1.47513
Pouvoir rotatoire à 20°C / Optical rotation to 20°C	:	-33.61°
Mode de culture / Culture mode	:	Sauvage / Wild
Pays / Country	:	France
Date de production / Production date	:	10/2020
D.L.U. / Shelf life	:	11/2025
Mode d'extraction / Extraction mode	:	Distillation à la vapeur / Steam distillation
% Bio / % Organic	:	100%
Nom Latin / Latin Name	:	Inula graveolens
Parties utilisées / Used Parts	:	Plante Fleurie / Flowering plant



 FLORIHANA	ENREGISTREMENT DES BULLETINS ANALYTIQUES : CHROMATOGRAPHIE ESSENTIAL OIL CHROMATOGRAPHY SHEET RECORDS	FORM-LAB005-B	Page 2 sur 4
JE INTERNATIONAL		Date d'entrée en vigueur / taking effect : 10/06/2011	


Molécule	%
TRICYCLEN	0.010
ALPHA-PINENE	0.260
ARTEMISIA TRIENE	0.560
CAMPHE	6.280
HEXANAL	0.01
BETA-PINENE	0.830
SABINENE	0.010
DELTA-3-CARENE	0.030
BETA-MYRCENE	0.04
ALPHA-PHELLANDRENE	0.03
ALPHA-TERPINENE	0.05
2,3-DEHYDRO-1,8-CINEOLE	1.57
1,8-CINEOLE (EUCALYPTOL)	0.02
LIMONENE *	0.9
BETA-PHELLANDRENE	0.050
2-PENTYL FURANE	0.010
GAMMA-TERPINENE	0.070
TERPINOLENE	0.060
TERPINENE-4-OL	0.050
TRANS-BETA-OCIMENE	0.020
STYRENE	0.010
PARA-CYMENE	0.100
YOMOGI ALCOOL	0.100
ORTHO-METHYLANISOLE	0.020
ALPHA-PARA-DIMETHYLSTYRENE	0.100
OXYDE DE NERYLE	0.040
ALPHA-COPAENE	0.030
CAMPHE	0.140
LINALOL *	0.080
PINOCARVONE	0.010
TRANS-PARA-MENTH-2-EN-1-OL	0.020
FORMATE DE BORNYLE	0.040
ACETATE DE BORNYLE	54.660
THYMOL METHYL ETHER	0.190
HYDRATE DE CAMPHE	0.120
ACETATE DE LAVANDULYLE	0.210



 FLORIHANA	ENREGISTREMENT DES BULLETINS ANALYTIQUES : CHROMATOGRAPHIE ESSENTIAL OIL CHROMATOGRAPHY SHEET RECORDS	FORM-LAB005-B	Page 3 sur 4
JE INTERNATIONAL		Date d'entrée en vigueur / taking effect : 10/06/2011	

ACETATE TERPENIQUE	0.060
BETA-CARYOPHYLLENE	2.310
ALPHA-CARYOPHYLLENE	0.110
OXYDE D'ISOCARYOPHYLLENE	0.010
OXYDE DE CARYOPHYLLENE	1.350
CARYOPHYLLADIENOL	0.120
CARYOPHYLLA-2,6-DIEN-5-ALPHA-OL	0.770
MYRTENAL	0.040
CIS-PARA-MENTH-2,8-DIEN-1-OL	0.060
PROPIONATE DE BORNYLE	0.130
ALLO-AROMADENDRENE	0.180
TRANS-PINOCARVEOL	0.010
CARVONE	0.040
ACETATE DE CIS-CARVYLE	0.140
TRANS-CARVEOL	0.030
ISO-BORNEOL	0.020
BORNEOL	9.520
ACIDE ISOVALERIANIQUE	0.020
TRANS-BETA-FARNESENE	0.090
GAMMA-SELINENE	0.060
4,5-DI-EPI-ARISTOLOCHENE	0.100
ACETATE DE MYRTENYLE	0.030
GAMMA-MUUROLENE	0.030
ALPHA-MUUROLENE	0.140
ALPHA-TERPINEOL	0.730
SESQUITERPENE	0.110
EREMOPHILENE	0.070
BETA-SELINENE	0.220
ALPHA-SELINENE	0.040
TRANS-ISOPIPERITENOL	0.020
2-METHYL BENZOFURANE	0.040
(E,E)-ALPHA-FARNESENE	0.010
DELTA-CADINENE	0.210
GAMMA-CADINENE	0.570
PARA-MENTHA-1,2-DIEN-8-OL	0.020
PROPIONATE DE NERYLE	0.050
MYRTENOL	0.040



 FLORIHANA	ENREGISTREMENT DES BULLETINS ANALYTIQUES : CHROMATOGRAPHIE ESSENTIAL OIL CHROMATOGRAPHY SHEET RECORDS	FORM-LAB005-B	Page 4 sur 4
JE INTERNATIONAL		Date d'entrée en vigueur / taking effect : 10/06/2011	

BETA-DAMASCENONE	0.050
PARA-CYMENE-8-OL	0.030
METHYLBUTYRATE DE NERYLE	0.12
ISOVALERATE DE NERYLE	0.39
BENZOATE DE 3-METHYLBUTYLE	0.02
TRANS-JASMONE	0.02
BENZOATE D'ISOPRENYLE	0.51
METHYLVALERATE DE NERYLE	0.24
2-ALLYL-4-PHENOL	0.14
BENZOATE DE PRENYLE	0.25
SALICYLATE DE PRENYLE	0.23
BENZOATE DE CIS-3-HEXENYLE	0.05
TRIMETHYL PENTADECANONE	0.04
CAPROATE D'ISOBORNYLE	0.21
T-CADINOL	2.76
THYMOL	0.09
ALPHA-MUUROLOL	0.12
DELTA-CADINOL	0.04
ALPHA-CADINOL	0.1
SESQUITERPENOL	0.42
ISOSPATHULENOL	0.14
BETA-EUDESOL	0.05
EUDESMA-7-EN-4-OL	0.26
SESQUITERPENONE	0.31
EPOXYDE SESQUITERPENIQUE	0.68
PENTACOSANE	0.24
HEPTACOSANE	0.070
ACIDE ARTEANNUIQUE	4.61
Total	96.42

* = Substance(s) allergène(s) / allergen(s)

** = Substance(s) classée(s) CMR / Substance(s) classified as CMR

