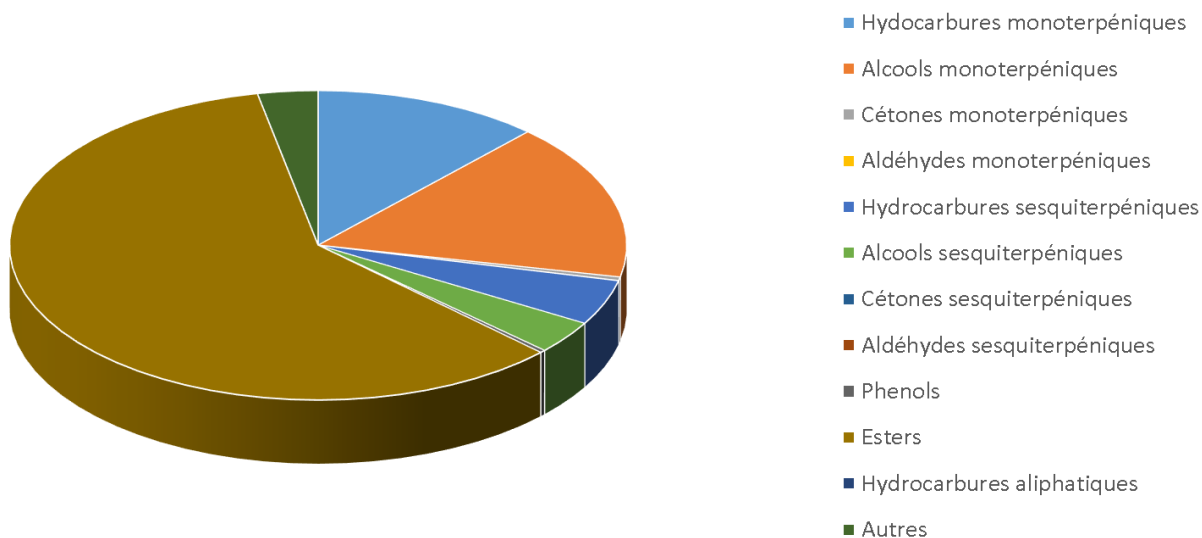



 JE INTERNATIONAL	ENREGISTREMENT DES BULLETINS ANALYTIQUES : CHROMATOGRAPHIE ESSENTIAL OIL CHROMATOGRAPHY SHEET RECORDS	FORM-LAB005-B	Page 1 sur 4
		Date d'entrée en vigueur / taking effect : 10/06/2011	

Date : 21/11/2018
 Référence produit / Product reference : FLE104
 Huile essentielle de / Essential oil of : Inule / Inula
 Numéro de lot / Lot Number : F121118F
 Densité à 20°C (g/cm³) / Density to 20°C (g/cm³) : 0.965 - 0.980
 Indice de réfraction / Refractive index : 1.470 - 1.485
 Pouvoir rotatoire à 20°C / Optical rotation to 20°C : -40° - -15°
 Mode de culture / Culture mode : Sauvage / Wild
 Pays / Country : France
 Date de production / Production date : 10/2018
 D.L.U. / Shelf life : 11/2023
 Mode d'extraction / Extraction mode : Distillation à la vapeur / Steam distillation
 % Bio / % Organic : 100%
 Nom Latin / Latin Name : Inula graveolens
 Parties utilisées / Used Parts : Plante Fleurie / Flowering plant




Molécule	%
ACETONE	0.06
ALPHA-PINENE	0.43
ARTEMISIA TRIENE	0.44
CAMPHENE	5.74
BETA-PINENE	0.81
SABINENE	0.02
DELTA-3-CARENE	0.02
BETA-MYRCENE	0.31
ALPHA-PHELLANDRENE	0.1
ALPHA-TERPINENE	0.07
2,3-DEHYDRO-1,8-CINEOLE	1.76
LIMONENE *	0.82
GAMMA-TERPINENE	0.11
TRANS-BETA-OCIMENE	0.01
PARA-CYMENE	0.11
TERPINOLENE	0.05
YOMOGI ALCOOL	0.04
SANTOLINA ALCOOL	0.06
ORTHO-METHYLANISOLE	0.01
ALPHA,PARA-DIMETHYLSTYRENE	0.1
OXYDE DE NERYLE	0.03
ALPHA-COPAENE	0.03
CAMPBRE	0.32
LINALOL *	0.06
PINOCARVONE	0.02
FORMIATE DE BORNYLE	0.03
ACETATE DE BORNYLE	51.89
METHYL THYMOL ETHER	0.15
BETA-ELEMENE	0.23
BETA-CARYOPHYLLENE	2.32
TERPINENE-4-OL	0.08
ACETATE DE LAVANDULYLE	0.19
ACETATE TERPENIQUE	0.04
MYRTENAL	0.02
CIS-PARA-MENTHA-2,8-DIENE-1-OL	0.05
1-NONANOL	0.03

 JE INTERNATIONAL	ENREGISTREMENT DES BULLETINS ANALYTIQUES : CHROMATOGRAPHIE ESSENTIAL OIL CHROMATOGRAPHY SHEET RECORDS	FORM-LAB005-B	Page 3 sur 4
		Date d'entrée en vigueur / taking effect : 10/06/2011	

PROPIONATE DE BORNYLE	0.11
ALLO-AROMADENDRENE	0.2
TRANS-PINOCARVEOL	0.04
ISOBORNEOL	0.02
ACIDE ISOVALERIANIQUE	0.02
ALPHA-HUMULENE	0.12
LAVANDULOL	0.13
4,5-DI-EPI-ARISTOLOCHENE	0.13
ACETATE DE MYRTENYLE	0.04
GAMMA-MUUROLENE	0.07
ALPHA-TERPINEOL	0.09
BORNEOL	13.94
BETA-SELINENE	0.27
ACETATE DE NERYLE	0.03
ACETATE DE CIS-CARVYLE	0.16
TRANS-ISOPIPERITENOL	0.03
ALPHA-FARNESENE	0.04
DELTA-CADINENE	0.43
GAMMA-CADINENE	0.54
SALICYLATE DE METHYLE	0.02
PARA-MENTHA-1,2-DIEN-8-OL	0.42
ALPHA-AMORPHENE	0.03
NEROL	0.030
BETA-DAMASCENONE	0.04
TRANS-CARVEOL	0.02
PARA-CYMENE-8-OL	0.07
METHYLBUTYRATE DE NERYLE	0.11
ISOVALERATE DE NERYLE	0.4
2-ALLYL-4-PHENOL	0.03
CIS-JASMONE	0.02
OXYDE DE CARYOPHYLLENE	1.32
BENZOATE D'ISOPRENYLE	0.52
CAPROATE DE NERYLE	0.38
BENZOATE DE PRENYLE	0.3
SALICYLATE DE PENTYLE	0.16
T-CADINOL	2.39
THYMOL	0.11
ALPHA-MUUROLOL	0.2



	ENREGISTREMENT DES BULLETINS ANALYTIQUES : CHROMATOGRAPHIE ESSENTIAL OIL CHROMATOGRAPHY SHEET RECORDS	FORM-LAB005-B	Page 4 sur 4
		Date d'entrée en vigueur / taking effect : 10/06/2011	

SALICYLATE DE PRENYLE	0.26
DELTA-CADINOL	0.05
SESQUITERPENOL	0.54
BETA-EUDESOL	0.07
ALPHA-CADINOL	0.1
EUDESMA-7(11)-EN-4-OL	0.27
CARYOPHYLLA-3,7-DIEN-6-OL	0.78
SESQUITERPENONE Mw=218	0.63
SESQUITERPENE	0.2
EPOXYDE SESQUITERPENIQUE	0.33
TRICOSANE	0.16
ISOBUTYRATE DE 10-ACETOXY-8,9-	
EPOXYTHYMOL	0.24
ACIDE ARTEANNUIQUE	2.97
Total	96.14

* = Substance(s) allergène(s) / allergen(s)

** = Substance(s) classée(s) CMR / Substance(s) classified as CMR

