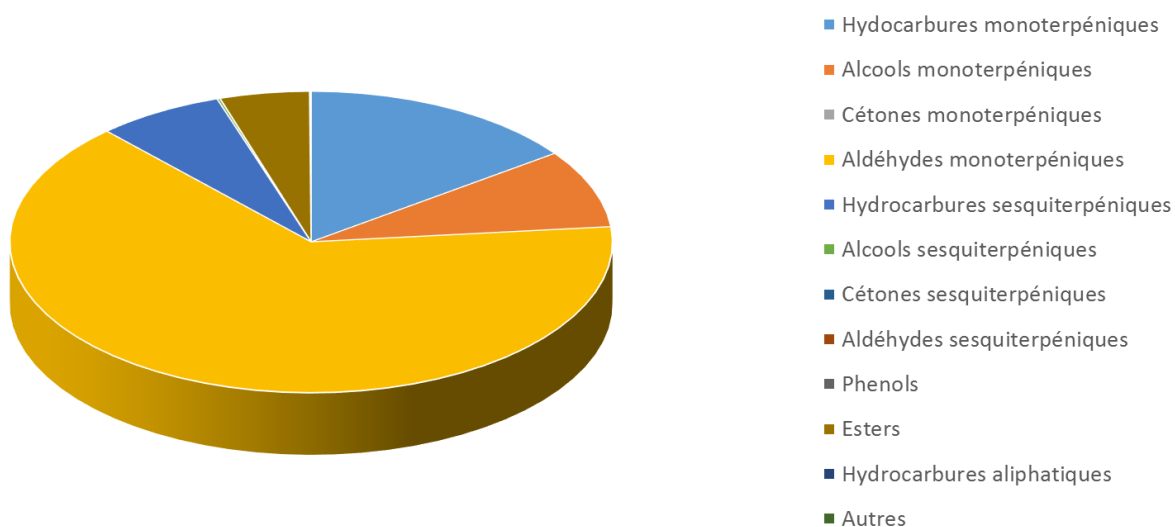



 FLORIHANA	ENREGISTREMENT DES BULLETINS ANALYTIQUES : CHROMATOGRAPHIE ESSENTIAL OIL CHROMATOGRAPHY SHEET RECORDS	FORM-LAB005-B	Page 1 sur 3
JE INTERNATIONAL		Date d'entrée en vigueur / taking effect : 10/06/2011	

Date : 25/05/2020
 Référence produit / Product reference : FLE101
 Huile essentielle de / Essential oil of : Cannelle écorce / Cinnamon Bark
 Numéro de lot / Lot Number : P250520LK
 Densité à 20°C (g/cm³) / Density to 20°C (g/cm³) : 1.018
 Indice de réfraction / Refractive index : 1.5803
 Pouvoir rotatoire à 20°C / Optical rotation to 20°C : -1.70°
 Mode de culture / Culture mode : Cultivé / Cultivated
 Pays / Country : Sri Lanka
 Date de production / Production date : 04/2020
 D.L.U. / Shelf life : 05/2025
 Mode d'extraction / Extraction mode : Distillation à la vapeur / Steam distillation
 % Bio / % Organic : 100%
 Nom Latin / Latin Name : Cinnamomum zeylanicum
 Parties utilisées / Used Parts : Ecorce



Molécule	%
ALPHA-PINENE	4.04
ALPHA-THUJENE	0.16
ALPHA-FENCHENE	0.01
CAMPHENE	0.25
BETA-PINENE	0.2
SABINENE	0.05
DELTA-3-CARENE	0.04
BETA-MYRCENE	0.05
ALPHA-PHELLANDRENE	0.56
ALPHA-TERPINENE	0.2
LIMONENE *	0.6
1,8-CINEOLE (EUCALYPTOL)	3.02
BETA-PHELLANDRENE	1.03
CIS-BETA-OCIMENE	0.02
TRANS-BETA-OCIMENE	0.01
GAMMA-TERPINENE	0.03
META-CYMENE	0.02
PARA-CYMENE	4.21
OXYDE D'ALPHA-PINENE	0.01
ALPHA-PARA-DIMETHYLSTYRENE	0.01
CIS-OXYDE DE LINALOL	0.01
TRANS-OXYDE DE LINALOL	0.03
ALPHA-CUBEBENE	0.02
ALPHA-COPAENE	0.21
CAMPHRE	0.03
BENZALDEHYDE	0.04
LINALOL *	3.58
ISOCARYOPHYLLENE	0.02
BETA-CARYOPHYLLENE	5.91
ALPHA-CARYOPHYLLENE	0.27
TERPINENE-4-OL	0.04
AROMADENDRENE	0.01
HOTRIENOL	0.01
SESQUITERPENE	0.04
ALPHA-TERPINEOL	0.09
BICYCLOGERMACRENE	0.02

 FLORIHANA	ENREGISTREMENT DES BULLETINS ANALYTIQUES : CHROMATOGRAPHIE ESSENTIAL OIL CHROMATOGRAPHY SHEET RECORDS	FORM-LAB005-B	Page 3 sur 3
JE INTERNATIONAL		Date d'entrée en vigueur / taking effect : 10/06/2011	

DELTA-CADINENE	0.03
GAMMA-CADINENE	0.01
TRANS-SABINOL	0.02
CALAMENENE	0.02
SAFROLE **	0.06
(Z)-CINNAMALDEHYDE	0.16
(E)-CINNAMALDEHYDE	62.44
ACETATE DE (E)-CINNAMYLE	4.22
ALCOOL CINNAMIQUE	0.03
2-METHOXY-CINNAMALDEHYDE	0.18
ALPHA-CALACORENE	0.02
TETRADECANAL	0.04
2,6-DIMETHYL-3,7-OCTADIENE-2,6-DIOL	0.01
2-METHOXY-BENZALDEHYDE	0.02
OXYDE DE CARYOPHYLLENE	0.11
EUGENOL *	4.34
SESQUITERPENOL	0.01
CARVACROL	0.01
ACETATE D'EUGENYLE	0.11
CARYOPHYLLA-3,7-DIEN-6-OL	0.01
EPOXYDE SESQUITERPENIQUE	0.03
BENZOATE DE BENZYLE *	0.32
Total	97.050

* = Substance(s) allergène(s) / allergen(s)

** = Substance(s) classée(s) CMR / Substance(s) classified as CMR

