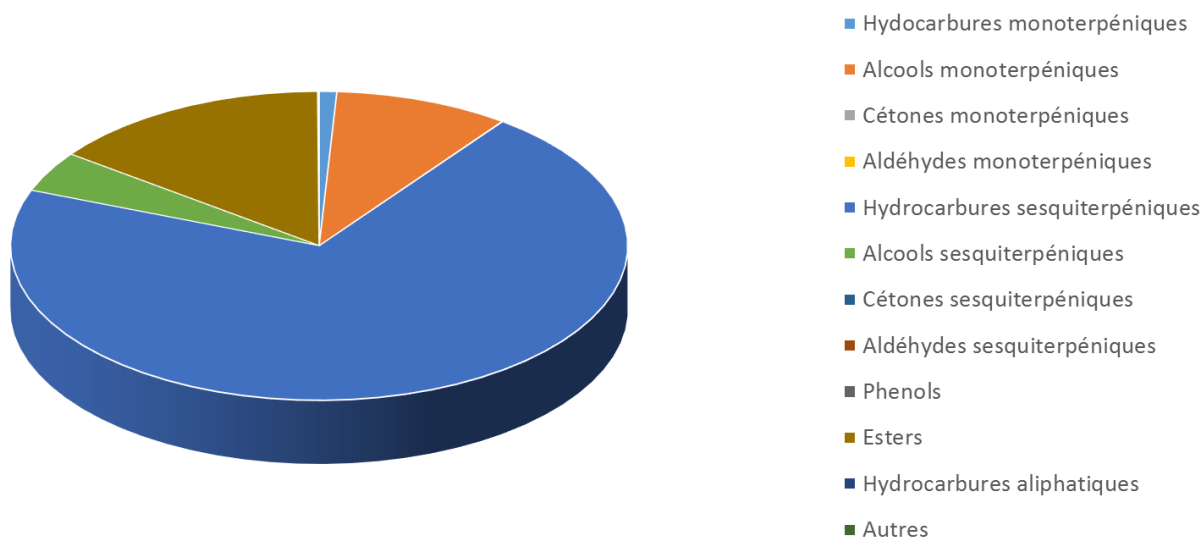



 <b>FLORIHANA</b>	<b>ENREGISTREMENT DES BULLETINS ANALYTIQUES : CHROMATOGRAPHIE ESSENTIAL OIL CHROMATOGRAPHY SHEET RECORDS</b>	<b>FORM-LAB005-B</b>	<b>Page 1 sur 4</b>
<b>JE INTERNATIONAL</b>		<b>Date d'entrée en vigueur / taking effect : 10/06/2011</b>	

Date	:	02/12/2019
Référence produit / Product reference	:	FLE096
Huile essentielle de / Essential oil of	:	Ylang Ylang complete
Numéro de lot / Lot Number	:	B021219MG
Densité à 20°C (g/cm <sup>3</sup> ) / Density to 20°C (g/cm <sup>3</sup> )	:	0.9259
Indice de réfraction / Refractive index	:	1.50229
Pouvoir rotatoire à 20°C / Optical rotation to 20°C	:	-38.29°
Mode de culture / Culture mode	:	Cultivé / Cultivated
Pays / Country	:	Madagascar
Date de production / Production date	:	11/2019
D.L.U. / Shelf life	:	12/2024
Mode d'extraction / Extraction mode	:	Distillation à la vapeur / Steam distillation
% Bio / % Organic	:	100%
Nom Latin / Latin Name	:	Cananga odorata
Parties utilisées / Used Parts	:	Fleurs / Flower



 <b>FLORIHANA</b>	<b>ENREGISTREMENT DES BULLETINS ANALYTIQUES : CHROMATOGRAPHIE ESSENTIAL OIL CHROMATOGRAPHY SHEET RECORDS</b>	<b>FORM-LAB005-B</b>	<b>Page 2 sur 4</b>
<b>JE INTERNATIONAL</b>		<b>Date d'entrée en vigueur / taking effect : 10/06/2011</b>	


Molécule	%
ACETATE DE PRENYLE	0.066
ACETATE DE 3-METHYL-3-BUTENE-1-OL	0.017
ALPHA-PINENE	0.169
SABINENE	0.005
BETA-PINENE	0.056
MYRCENE	0.254
ACETATE DE CIS-3-HEXENYLE	0.027
ACETATE D'HEXYLE	0.023
PARA-METHYL-ANISOL	2.636
BETA-PHELLANDRENE	0.022
1,8-CINEOLE (EUCALYPTOL)	0.185
(Z)-BETA-OCIMENE	0.054
(E)-BETA-OCIMENE	0.086
CIS-OXYDE DE LINALOL	0.011
TERPINOLENE	0.016
BENZOATE DE METHYLE	1.053
<b>LINALOL *</b>	6.582
NONANAL	0.035
ACETATE DE BENZYLE	1.087
ALPHA-TERPINEOL	0.114
ESTRAGOLE	0.075
ACETATE DE LINALYLE	0.021
<b>GERANIOL *</b>	0.682
<b>GERANIAL *</b>	0.025
ACETATE DE PHENYLETHYLE	0.013
ANETHOL-(E)	0.019
2-NITROETHYL-BENZENE	0.015
DELTA-ELEMENE	0.033
ALPHA-CUBEBENE	0.174
BETA-CUBEBENE	0.088
<b>EUGENOL *</b>	0.55
ALPHA-YLANGENE	0.235
ALPHA-COPAENE	6.74
BETA-COPAENE	0.661
BETA-ELEMENE	0.47
<b>METHYL EUGENOL **</b>	0.025



 <b>FLORIHANA</b>	<b>ENREGISTREMENT DES BULLETINS ANALYTIQUES : CHROMATOGRAPHIE ESSENTIAL OIL CHROMATOGRAPHY SHEET RECORDS</b>	<b>FORM-LAB005-B</b>	<b>Page 3 sur 4</b>
<b>JE INTERNATIONAL</b>		<b>Date d'entrée en vigueur / taking effect : 10/06/2011</b>	

BETA-YLANGENE	0.111
BETA-CARYOPHYLLENE	14.844
(Z)-BETA-FARNESENE	0.444
ACETATE DE (E)-CINNAMYLE	0.723
TRANS-MUUIROLA-3,5-DIENE	0.408
(E)-ISOEUGENOL	0.151
ALPHA-HUMULENE	3.958
CIS-CADINA-1,(6)4-DIENE	0.262
TRANS-CADINA-1,(6)4-DIENE	0.287
GAMMA-CADINENE	1.068
DELTA-CADINENE	3.596
TRANS-CADINA-1,4-DIENE	0.239
ALPHA-CADINENE	0.297
EPI-ALPHA-CADINOL	0.633
GAMMA-MUUIROLENE	1.867
ALPHA-AMORPHENE	0.436
GAMMA-AMORPHENE	0.818
DELTA-AMORPHENE	0.815
GERMACRENE D	15.928
(E,E)-ALPHA-FARNESENE	10.004
CIS-CALAMENENE	0.296
BETA-CALACORENE	0.079
ELEMOL	0.071
(E)-NEROLIDOL	0.145
OXYDE DE CARYOPHYLLENE	0.125
JUNENOL	0.275
1,10-DI-EPI-CUBENOL	0.248
EPI-ALPHA-MUUIROLOL	0.776
ALPHA-MUUIROLOL	0.306
ALPHA-CADINOL	1.81
<b>FARNESOL *</b>	1.077
<b>BENZOATE DE BENZYLE *</b>	6.772
ACETATE DE FARNESYLE	1.689
<b>SALICYLATE DE BENZYLE *</b>	1.787
BENZOATE DE GERANYLE	0.141
<b>Total</b>	<b>94.882</b>



 <b>FLORIHANA</b>	<b>ENREGISTREMENT DES BULLETINS ANALYTIQUES : CHROMATOGRAPHIE ESSENTIAL OIL CHROMATOGRAPHY SHEET RECORDS</b>	<b>FORM-LAB005-B</b>	<b>Page 4 sur 4</b>
<b>JE INTERNATIONAL</b>		<b>Date d'entrée en vigueur / taking effect : 10/06/2011</b>	

- \* = Substance(s) allergène(s) / allergen(s)  
 \*\* = Substance(s) classée(s) CMR / Substance(s) classified as CMR

FLORIHANA

