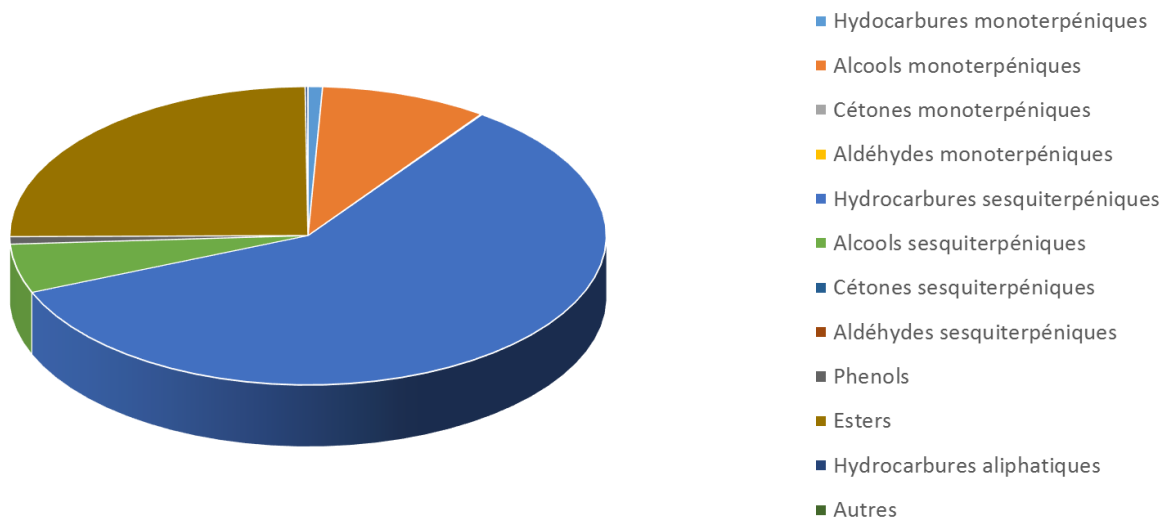


 FLORIHANA	ENREGISTREMENT DES BULLETINS ANALYTIQUES : CHROMATOGRAPHIE ESSENTIAL OIL CHROMATOGRAPHY SHEET RECORDS	FORM-LAB005-B	Page 1 sur 3
JE INTERNATIONAL		Date d'entrée en vigueur / taking effect : 10/06/2011	

Date : 25/01/2022
 Référence produit / Product reference : FLE096
 Huile essentielle de / Essential oil of : Ylang Ylang complete
 Numéro de lot / Lot Number : AP250122MG
 Densité à 20°C (g/cm³) / Density to 20°C (g/cm³) : 0.922
 Indice de réfraction / Refractive index : 1.503
 Pouvoir rotatoire à 20°C / Optical rotation to 20°C : ND
 Mode de culture / Culture mode : Cultivé / Cultivated
 Pays / Country : Madagascar
 Date de production / Production date : 09/2021
 D.L.U. / Shelf life : 10/2026
 Mode d'extraction / Extraction mode : Distillation à la vapeur / Steam distillation
 % Bio / % Organic : 100%
 Nom Latin / Latin Name : Cananga odorata
 Parties utilisées / Used Parts : Fleurs / Flower



Molécule	%
ACETATE DE PRENYLE	0.050
ALPHA-PINENE	0.300
BETA-PINENE	0.140
BENZALDEHYDE	0.010
BETA-MYRCENE	0.090
ACETATE DE CIS-3-HEXENYLE	0.030
ACETATE D'HEXYLE	0.030
METHYL-PARA-CRESOL	2.280
1,8-CINEOLE (EUCALYPTOL)	0.140
ALCOOL BENZYLIQUE	0.020
ACETATE DE BENZYLE	1.420
SALICYLATE DE BENZYLE *	1.820
BENZOATE DE BENZYLE *	7.370
PARA-CRESOL	0.050
BENZOATE DE METHYLE	1.620
BENZOATE D'ETHYLE	0.030
BENZOATE DE PRENYLE	0.200
BENZOATE DE GERANYLE	0.210
TERPINOLENE	0.010
ALPHA-TERPINEOL	0.140
LINALOL *	4.55
ACETATE DE PARA-CRESYLE	0.05
SALICYLATE DE METHYLE	0.07
METHYL-CHAVICOL	0.13
NEROL	0.02
GERANIOL *	1.49
ACETATE DE GERANYLE	7.43
ACETATE DE PHENYLETHYLE	0.04
ANETHOLE	0.02
ALPHA-CUBEBENE	0.18
EUGENOL *	0.71
ALPHA-COPAENE	1.12
BETA-CUBEBENE	0.18
ISO-BETA-CUBEBENE	0.44
BETA-ELEMENE	0.45
BETA-CARYOPHYLLENE	13.49

 FLORIHANA	ENREGISTREMENT DES BULLETINS ANALYTIQUES : CHROMATOGRAPHIE ESSENTIAL OIL CHROMATOGRAPHY SHEET RECORDS	FORM-LAB005-B	Page 3 sur 3
JE INTERNATIONAL		Date d'entrée en vigueur / taking effect : 10/06/2011	

ALPHA-CARYOPHYLLENE	4.19
OXYDE DE CARYOPHYLLENE	0.030
ACETATE DE CINNAMYLE	0.530
ISOEUGENOL*	0.020
GAMMA-MUUROLENE	0.380
GERMACRENE D	18.620
ALPHA-MUUROLENE	0.960
(T)-MUUROL	2.010
ALPHA-FARNESENE	8.87
ACETATE DE FARNESYLE	1.77
FARNESOL*	2.36
GAMMA-CADINENE	1.12
DELTA-CADINENE	3.9
ALPHA-CADINOL	1.420
DELTA-CADINOL	0.450
NEROLIDOL	0.110
BETA-PINENE	0.030
GERANIAL *	0.040
NERAL *	0.020
Total	93.160

* = Substance(s) allergène(s) / allergen(s)

** = Substance(s) classée(s) CMR / Substance(s) classified as CMR

