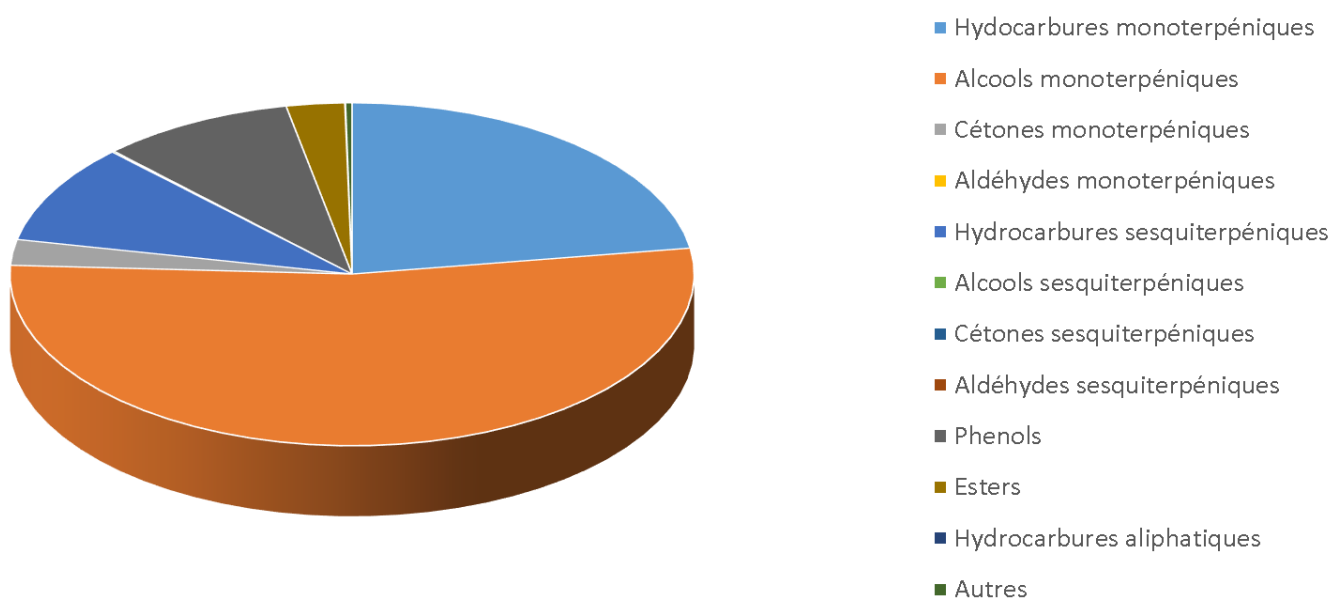
 JE INTERNATIONAL	ENREGISTREMENT DES BULLETINS ANALYTIQUES : CHROMATOGRAPHIE ESSENTIAL OIL CHROMATOGRAPHY SHEET RECORDS	FORM-LAB005-B	Page 1 sur 3
		Date d'entrée en vigueur / taking effect : 10/06/2011	

Date : 08/08/2018
 Référence produit / Product reference : FLE090
 Huile essentielle de / Essential oil of : Thym Bornéol
 Numéro de lot / Lot Number : H310718MA
 Densité à 20°C (g/cm³) / Density to 20°C (g/cm³) : 0.9344
 Indice de réfraction / Refractive index : 1.48282
 Pouvoir rotatoire à 20°C / Optical rotation to 20°C : -9.76°
 Mode de culture / Culture mode : Cultivé / Cultivated
 Pays / Country : Maroc / Morocco
 Date de production / Production date : 06/2018
 D.L.U. / Shelf life : 07/2023
 Mode d'extraction / Extraction mode : Distillation à la vapeur / Steam distillation
 % Bio / % Organic : 100%
 Nom Latin / Latin Name : Thymus satureioides
 Parties utilisées / Used Parts : Sommités Fleuries / Flowering Tops



Molécule	%
TRICYCLEN	0.401
ALPHA-THUJENE	0.264
ALPHA-PINENE	4.681
CAMPHENE	8.688
THUJA-2,4(10)-DIENE	0.123
SABINENE	0.036
BETA-PINENE	0.85
MYRCENE	0.339
DEHYDRO-1,8-CINEOLE	0.078
3-OCTANOL	0.03
ALPHA-PHELLANDRENE	0.088
ALPHA-TERPINENE	0.57
PARA-CYMENE	2.711
LIMONENE *	1.018
BETA-PHELLANDRENE	0.19
1,8-CINEOLE (EUCALYPTOL)	0.793
GAMMA-TERPINENE	2.124
CIS-HYDRATE DE SABINENE	0.069
TERPINOLENE	0.335
PARA-CYMENENE	0.145
LINALOL *	3.725
HOTRIENOL	0.209
CAMPHRE	2.369
BORNEOL	31.976
TERPINENE-4-OL	2.342
ALPHA-TERPINEOL	13.945
FORMATE DE BORNYLE	0.543
CARVACROL METHYL-ETHER	1.223
ACETATE DE BORNYLE	2.149
THYMOL	2.151
CARVACROL	5.59
ALPHA-COPAENE	0.264
BETA-BOURBONENE	0.084
ALPHA-GURJUNENE	0.102
BETA-CARYOPHYLLENE	6.442
ALPHA-HUMULENE	0.301

 JE INTERNATIONAL	ENREGISTREMENT DES BULLETINS ANALYTIQUES : CHROMATOGRAPHIE ESSENTIAL OIL CHROMATOGRAPHY SHEET RECORDS	FORM-LAB005-B	Page 3 sur 3
		Date d'entrée en vigueur / taking effect : 10/06/2011	

ALLO-AROMADENDRENE	0.164
GAMMA-MUUROLENE	0.189
GERMACRENE D	0.026
ALPHA-MUUROLENE	0.18
GAMMA-CADINENE	0.421
DELTA-CADINENE	0.48
CIS-CALAMENENE	0.092
OXYDE DE CARYOPHYLLENE	0.303
EPI-ALPHA-CADINOL	0.113
Total	98.916

* = Substance(s) allergène(s) / allergen(s)

** = Substance(s) classée(s) CMR / Substance(s) classified as CMR

