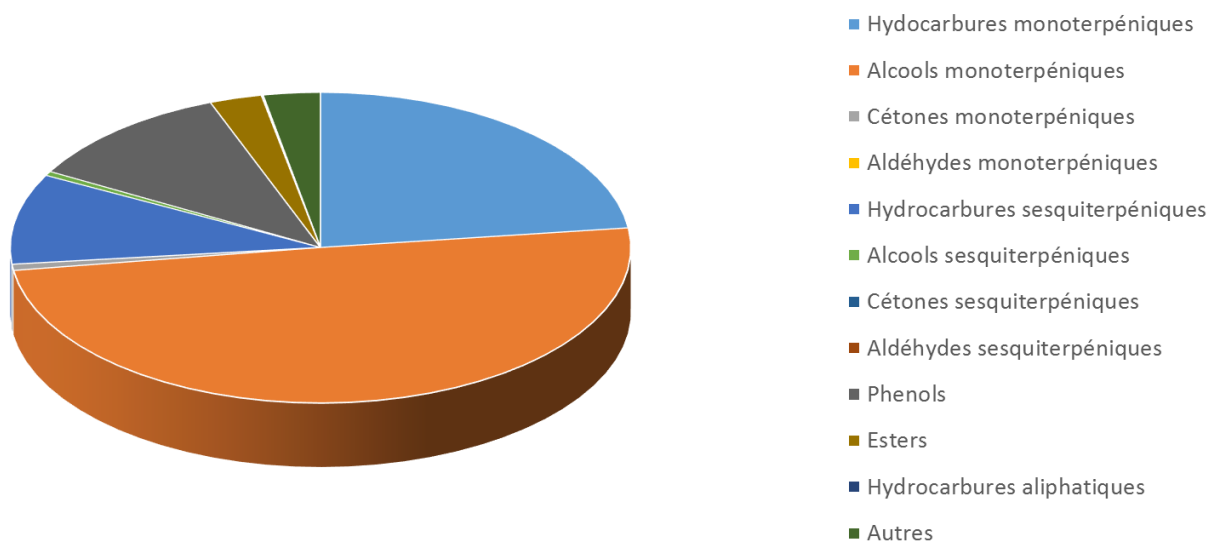


 FLORIHANA	ENREGISTREMENT DES BULLETINS ANALYTIQUES : CHROMATOGRAPHIE ESSENTIAL OIL CHROMATOGRAPHY SHEET RECORDS	FORM-LAB005-B	Page 1 sur 3
JE INTERNATIONAL		Date d'entrée en vigueur / taking effect : 10/06/2011	

Date : 30/10/2020
 Référence produit / Product reference : FLE090
 Huile essentielle de / Essential oil of : Thym Bornéol
 Numéro de lot / Lot Number : H301020MA
 Densité à 20°C (g/cm³) / Density to 20°C (g/cm³) : 0.9345
 Indice de réfraction / Refractive index : 1.48383
 Pouvoir rotatoire à 20°C / Optical rotation to 20°C : +12.51°
 Mode de culture / Culture mode : Sauvage / Wild
 Pays / Country : Maroc / Morocco
 Date de production / Production date : 08/2020
 D.L.U. / Shelf life : 09/2025
 Mode d'extraction / Extraction mode : Distillation à la vapeur / Steam distillation
 % Bio / % Organic : 100%
 Nom Latin / Latin Name : Thymus satureioides
 Parties utilisées / Used Parts : Sommités Fleuries / Flowering Tops



 FLORIHANA	ENREGISTREMENT DES BULLETINS ANALYTIQUES : CHROMATOGRAPHIE ESSENTIAL OIL CHROMATOGRAPHY SHEET RECORDS	FORM-LAB005-B	Page 2 sur 3
JE INTERNATIONAL		Date d'entrée en vigueur / taking effect : 10/06/2011	

Molécule	%
TRICYCLEN	0.385
ALPHA-THUJENE	0.338
ALPHA-PINENE	4.589
THUJA-2,4(10)-DIENE	0.087
CAMPHENE	7.999
SABINENE	0.050
BETA-PINENE	0.902
BETA-MYRCENE	0.716
DEHYDRO-1,8-CINEOLE	0.073
3-OCTANOL	0.083
ALPHA-PHELLANDRENE	0.134
DELTA-3-CARENE	0.024
ALPHA-TERPINENE	0.627
GAMMA-TERPINENE	2.298
TERPINOLENE	0.277
PARA-CYMENE	2.892
LIMONENE *	0.940
BETA-PHELLANDRENE	0.210
1,8-CINEOLE (EUCALYPTOL)	0.567
TRANS-BETA-OCIMENE	0.024
CIS-OXYDE DE LINALOL	0.099
TRANS-OXYDE DE LINALOL	0.054
PARA-CYMENTHENE	0.096
LINALOL *	4.095
HOTRIENOL	0.174
CAMPHE	2.042
BORNEOL	31.137
TERPINENE-4-OL	1.896
ALPHA-TERPINEOL	9.871
CIS-DIHYDROCARVONE	0.404
TRANS-DIHYDROCARVONE	0.078
THYMOL-METHYL-ETHER	0.014
CARVACROL METHYL-ETHER	2.815
FORMATE D'ISOBORNYLE	0.349
CARVENONE	0.130
ACETATE DE BORNYLE	2.244



 FLORIHANA	ENREGISTREMENT DES BULLETINS ANALYTIQUES : CHROMATOGRAPHIE ESSENTIAL OIL CHROMATOGRAPHY SHEET RECORDS	FORM-LAB005-B	Page 3 sur 3
JE INTERNATIONAL		Date d'entrée en vigueur / taking effect : 10/06/2011	

THYMOL	5.589
CARVACROL	4.972
ALPHA-CUBEBENE	0.061
ALPHA-COPAENE	0.332
BETA-BOURBONENE	0.079
ALPHA-TRANS-BERGAMOTENE	0.055
AROMADENDRENE	0.045
TRANS-BETA-FARNESENE	0.028
BETA-CARYOPHYLLENE	5.997
ALPHA-CARYOPHYLLENE	0.288
OXYDE DE CARYOPHYLLENE	0.297
ALLO-AROMADENDRENE	0.149
GAMMA-MUUROLENE	0.166
GERMACRENE D	0.071
ALPHA-MUUROLENE	0.156
GAMMA-CADINENE	0.421
DELTA-CADINENE	0.559
EPI-ALPHA-CADINOL	0.102
CIS-CALAMENENE	0.101
SPATHULENOL	0.028
Total	98.209

* = Substance(s) allergène(s) / allergen(s)

** = Substance(s) classée(s) CMR / Substance(s) classified as CMR

