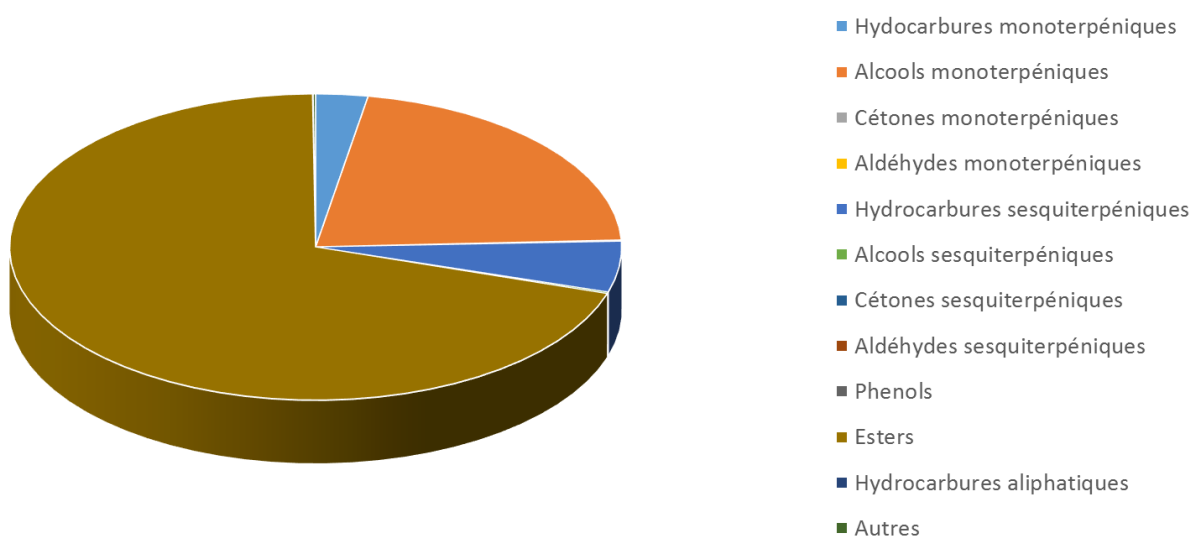


 FLORIHANA	ENREGISTREMENT DES BULLETINS ANALYTIQUES : CHROMATOGRAPHIE ESSENTIAL OIL CHROMATOGRAPHY SHEET RECORDS	FORM-LAB005-B	Page 1 sur 3
JE INTERNATIONAL		Date d'entrée en vigueur / taking effect : 10/06/2011	

Date : 18/03/2020
 Référence produit / Product reference : FLE085
 Huile essentielle de / Essential oil of : Sauge sclaree / Clary Sage
 Numéro de lot / Lot Number : AH170320F
 Densité à 20°C (g/cm³) / Density to 20°C (g/cm³) : 0.8961
 Indice de réfraction / Refractive index : 1.45731
 Pouvoir rotatoire à 20°C / Optical rotation to 20°C : -12.29°
 Mode de culture / Culture mode : Cultivé / Cultivated
 Pays / Country : France
 Date de production / Production date : 08/2019
 D.L.U. / Shelf life : 09/2024
 Mode d'extraction / Extraction mode : Distillation à la vapeur / Steam distillation
 % Bio / % Organic : 100%
 Nom Latin / Latin Name : Salvia Sclarea
 Parties utilisées / Used Parts : Sommités Fleuries / Flowering Tops



Molécule	%
CIS-3-HEXENOL	0.041
TRANS-3-HEXENOL	0.052
1-HEXANOL	0.038
ALPHA-PINENE	0.083
CAMPHENE	0.026
SABINENE	0.025
BETA-PINENE	0.14
1-OCTEN-3-OL	0.026
BETA-MYRCENE	0.941
TRANS-DEHYDROXY-OXYDE DE LINALOL	0.061
CIS-DEHYDROXY-OXYDE DE LINALOL	0.042
TRANS-OXYDE DE LINALOL	0.013
CIS-OXYDE DE LINALOL	0.01
LINALOL *	18.035
PARA-CYMENE	0.013
LIMONENE *	0.23
1,8-CINEOLE (EUCALYPTOL)	0.024
CIS-BETA-OCIMENE	0.375
TRANS-BETA-OCIMENE	0.691
GAMMA-TERPINENE	0.019
TERPINOLENE	0.144
HOTRIENOL	0.083
CIS-THUJONE	0.085
ALLO-OCIMENE	0.013
OXYDE DE NEROL	0.041
BORNEOL	0.043
TERPINENE-4-OL	0.024
ALPHA-TERPINEOL	2.016
FORMATE DE LINALYLE	0.217
ACETATE DE LINALYLE	66.762
NEROL	0.277
GERANIOL *	0.825
ACETATE DE BORNYLE	0.033
FORMATE DE GERANYLE	0.075
ACETATE DE GERANYLE	1.454
BICYCLOELEMENE	0.048

 FLORIHANA	ENREGISTREMENT DES BULLETINS ANALYTIQUES : CHROMATOGRAPHIE ESSENTIAL OIL CHROMATOGRAPHY SHEET RECORDS	FORM-LAB005-B	Page 3 sur 3
JE INTERNATIONAL		Date d'entrée en vigueur / taking effect : 10/06/2011	

ALPHA-CUBEENE	0.027
ACETATE D'ALPHA-TERPINYLE	0.038
ACETATE DE NERYLE	0.723
ALPHA-COPAENE	0.288
BETA-COPAENE	0.057
BETA-BOURBONENE	0.1
BETA-CUBEENE	0.104
BETA-ELEMENE	0.112
BETA-YLANGENE	0.065
BETA-CARYOPHYLLENE	1.154
OXYDE DE CARYOPHYLLENE	0.071
ALPHA-CARYOPHYLLENE	0.053
(E)-BETA-FARNESENE	0.039
GAMMA-CURCUMENE	0.034
GERMACRENE D	2.49
VALENCENE	0.218
BICYCLOGERMACRENE	0.403
DELTA-CADINENE	0.125
SPATHULENOL	0.049
ALPHA-EUDESOL	0.042
SCLAREOL	0.245
Total	99.495

* = Substance(s) allergène(s) / allergen(s)

** = Substance(s) classée(s) CMR / Substance(s) classified as CMR

