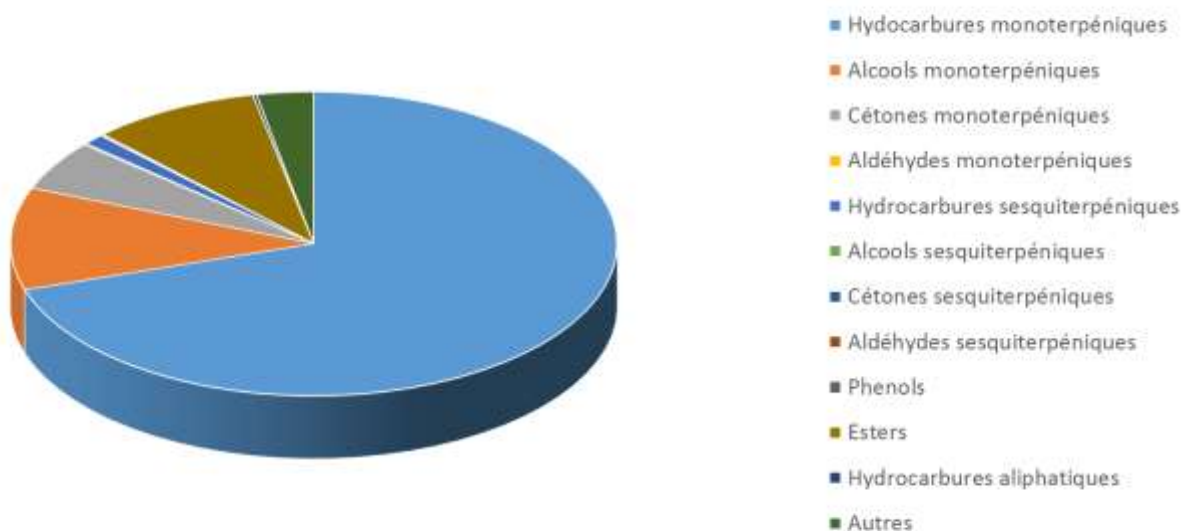


 FLORIHANA JE INTERNATIONAL	ENREGISTREMENT DES BULLETINS ANALYTIQUES : CHROMATOGRAPHIE ESSENTIAL OIL CHROMATOGRAPHY SHEET RECORDS	7-2-ENR-005 v3	Page 1 sur 4
		Date d'application : 01/01/2013	
		Date de révision : 15/04/2022	

Date : 24/11/2023
 Référence produit / Product reference : FLE076
 Huile essentielle de / Essential oil of : Romarin A Verbenone / Rosemary Verbenone
 Numéro de lot / Lot Number : F221123F
 Densité à 20°C (g/cm³) / Density to 20°C (g/cm³) : 0.899
 Indice de réfraction / Refractive index : 1.4704
 Pouvoir rotatoire à 20°C / Optical rotation to 20°C : +14.70°
 Mode de culture / Culture mode : Cultivé / Cultivated
 Pays / Country : France
 Date de production / Production date : 05/2023
 D.L.U. / Shelf life : 06/2028
 Mode d'extraction / Extraction mode : Distillation à la vapeur / Steam distillation
 % Bio / % Organic : 100%
 Nom Latin / Latin Name : Rosmarinus Officinalis verbenoniferum
 Parties utilisées / Used Parts : Sommités Fleuries / Flowering Tops



Molécule	%
TRICYCLEN	0.370
ALPHA-PINENE	39.200
BETA-PINENE	2.810
ALPHA-THUJENE	0.170
FENCHENE	0.090
CAMPHE	8.610
SABINENE	0.060
PINADIENE	1.040
4-METHYL-3-PENTEN-2-ONE	0.030
DELTA-3-CARENE	0.250
BETA-MYRCENE	1.370
ALPHA-PHELLANDRENE	0.360
LIMONENE *	3.700
ORTHO-CYMENE	0.010
ALPHA-TERPINENE	0.340
GAMMA-TERPINENE	0.600
TERPINOLENE	0.690
TERPINENE-4-OL	0.590
DELTA-TERPINEOL	0.060
ALPHA-TERPINEOL	0.850
1,8-CINEOLE (EUCALYPTOL)	6.430
1,3,8-PARA-MENTHATRIENE	0.050
2-PENTYL FURANE	0.020
CIS-BETA-OCIMENE	0.030
3-OCTANONE	0.170
PARA-CYMENE	1.080
FENCHONE	0.020
ISOPINOCAMPHONE	0.280
ALPHA-CAMPHOLENAL	0.090
PINOCAMPHONE	0.070
CIS-OXYDE DE LINALOL	0.010
TRANS-OXYDE DE LINALOL	0.010
LINALOL *	1.650
1-OCTEN-3-OL	0.180
TRANS-THUJANOL	0.100
YLANGENE	0.020



ALPHA-COPAENE	0.010
CHRYSANTHENONE	0.330
CAMPHRE	4.220
CIS-THUJANOL	0.070
TRANS-PARA-MENTH-2-EN-1-OL	0.020
CIS-PARA-MENTH-2-EN-1-OL	0.030
TRANS-PARA-MENTHA-2,8-DIEN-1-OL	0.040
PINOCARVONE	0.140
TRANS-PINOCARVEOL	0.210
CARVONE	0.060
TRANS-CARVEOL	0.030
FORMATE DE BORNYLE	0.030
ACETATE DE BORNYLE	8.610
FENCHOL	0.140
HYDRATE DE CAMPHENE	0.080
BETA-CARYOPHYLLENE*	0.540
ALPHA-CARYOPHYLLENE	0.130
OXYDE DE CARYOPHYLLENE	0.030
6,9-GUAIADIENE	0.020
ACETATE DE VERBENYLE	0.080
CIS-VERBENOL	0.140
TRANS-VERBENOL	0.290
VERBENONE	4.270
MYRTENAL	0.010
ACETATE DE CIS-PINOCARVYLE	0.060
NERAL *	0.010
ACETATE DE MYRTENYLE	0.060
GAMMA-MUUROLENE	0.020
BORNEOL	5.430
PIPERITONE	0.010
TRANS-PIPERITOL	0.010
ISOPIPERITENONE	0.160
PIPERITENONE	0.030
SESQUITERPENE	0.030
BUTYRATE DE BORNYLE	0.060
GERANIAL *	0.020
ACETATE DE GERANYLE*	0.070



GERANIOL *	0.610
ACIDE GERANIQUE	0.020
CITRONELLOL	0.120
MYRTENOL	0.220
CAMPHOLENOL	0.360
NEROL	0.010
SABINOL	0.020
PARA-CYMENE-8-OL	0.040
E-GERANYL ACETONE	0.020
CIS-JASMONE	0.030
BENZOATE D'ISOPRENYLE	0.030
METHYL EUGENOL **	0.040
EPOXY-6,7-HUMULENE	0.010
BENZOATE DE PRENYLE	0.03
EUGENOL *	0.02
ISOTHYMOL	0.03
OXYDE SESQUITERPENIQUE	0.04
ISOCARVACROL	0.01
CARVACROL	0.03
ALPHA-CADINOL	0.02
ABIETATRIENE	0.01
Total	98.63

* = Substance(s) allergène(s) / allergen(s)

** = Substance(s) classée(s) CMR / Substance(s) classified as CMR

