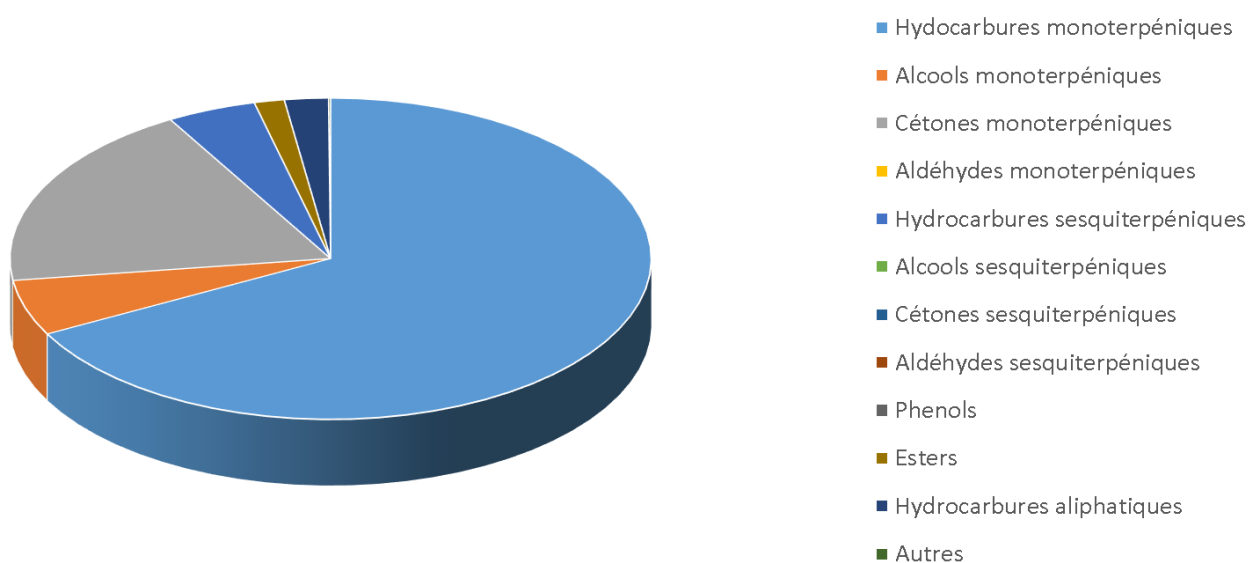



 JE INTERNATIONAL	ENREGISTREMENT DES BULLETINS ANALYTIQUES : CHROMATOGRAPHIE ESSENTIAL OIL CHROMATOGRAPHY SHEET RECORDS	FORM-LAB005-B	Page 1 sur 3
		Date d'entrée en vigueur / taking effect : 10/06/2011	

Date : 29/09/2017
 Référence produit / Product reference : FLE075
 Huile essentielle de / Essential oil of : Romarin à camphre / Rosemary Camphor
 Numéro de lot / Lot Number : B280917ES1/ES2/ES3
 Densité à 20°C (g/cm³) / Density to 20°C (g/cm³) : 0.8971
 Indice de réfraction / Refractive index : 1.46917
 Pouvoir rotatoire à 20°C / Optical rotation to 20°C : +1.38°
 Mode de culture / Culture mode : Cultivé / Cultivated
 Pays / Country : Espagne / Spain
 Date de production / Production date : 09/2017
 D.L.U. / Shelf life : 10/2022
 Mode d'extraction / Extraction mode : Distillation à la vapeur / Steam distillation
 % Bio / % Organic : 100%
 Nom Latin / Latin Name : Rosmarinus Officinalis Camphoriferum
 Parties utilisées / Used Parts : Sommités Fleuries / Flowering Tops



Molécule	%
TRICYCLEN	0.32
ALPHA-THUJENE	0.078
ALPHA-PINENE	22.98
FENCHENE	0.078
CAMPHENE	8.35
THUJA-2,4(10)-DIENE	0.344
BETA-PINENE	2.842
1-OCTEN-3-OL	0.268
3-OCTANONE	1.707
MYRCENE	4.216
3-OCTANOL	0.184
ALPHA-PHELLANDRENE	0.544
DELTA-3-CARENE	0.159
ALPHA-TERPINENE	0.651
PARA-CYMENE	1.506
LIMONENE *	6.005
EUCALYPTOL	17.771
(E)-BETA-OCIMENE	0.042
GAMMA-TERPINENE	0.847
TERPINOLENE	0.665
PARA-CYMENENE	0.086
LINALOL *	1.171
TRANS-HYDRATE DE SABINENE	0.025
TRANS-PINOCARVEOL	0.056
TERPINENE-4-OL	0.674
TRANS-DIHYDROCARVONE	1.095
ACETATE DE BORNYLE	0.9
ACETATE DE LINALYLE	0.432
ACETATE DE GERANYLE	0.149
ALPHA-COPAENE	0.057
LONGIFOLENE	0.059
BETA-CARYOPHYLLENE	2.957
ALPHA-HUMULENE	0.835
GAMMA-MUUROLENE	0.064
GAMMA-CADINENE	0.026
DELTA-CADINENE	0.078

	ENREGISTREMENT DES BULLETINS ANALYTIQUES : CHROMATOGRAPHIE ESSENTIAL OIL CHROMATOGRAPHY SHEET RECORDS	FORM-LAB005-B	Page 3 sur 3
		Date d'entrée en vigueur / taking effect : 10/06/2011	

OXYDE DE CARYOPHYLLENE	0.1
CAMPHRE	17.088
DELTA-TERPINEOL	0.155
BORNEOL	2.143
CIS-PINOCAMPHONE	0.225
ALPHA-TERPINEOL	1.238
Total	99.17

* = Substance(s) allergène(s) / allergen(s)

** = Substance(s) classée(s) CMR / Substance(s) classified as CMR

