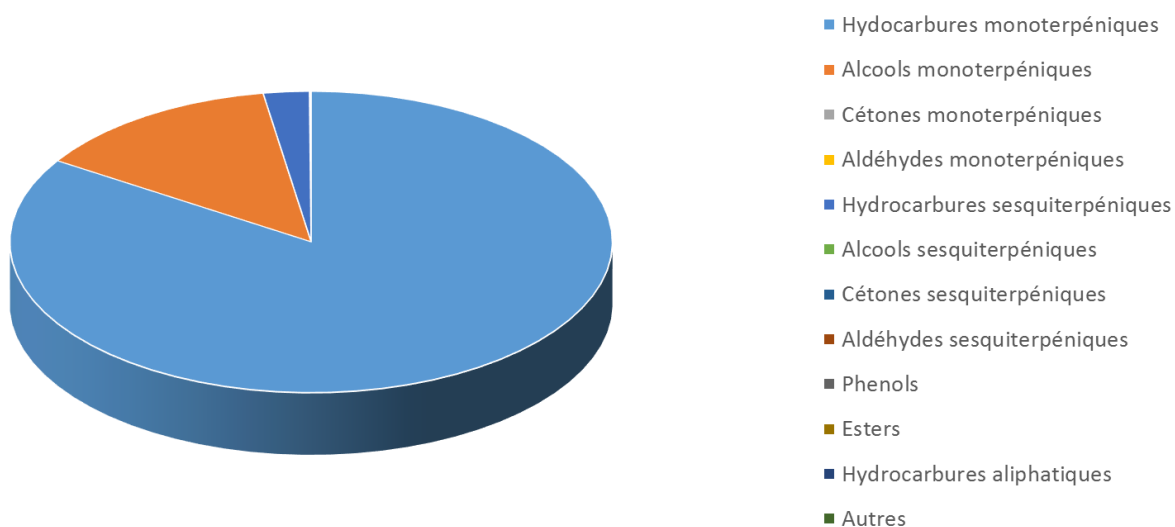


 <b>FLORIHANA</b>	<b>ENREGISTREMENT DES BULLETINS ANALYTIQUES : CHROMATOGRAPHIE ESSENTIAL OIL CHROMATOGRAPHY SHEET RECORDS</b>	<b>FORM-LAB005-B</b>	<b>Page 1 sur 3</b>
<b>JE INTERNATIONAL</b>		<b>Date d'entrée en vigueur / taking effect : 10/06/2011</b>	

Date : 16/03/2020  
 Référence produit / Product reference : FLE073  
 Huile essentielle de / Essential oil of : Ravintsara  
 Numéro de lot / Lot Number : R160320MG  
 Densité à 20°C (g/cm<sup>3</sup>) / Density to 20°C (g/cm<sup>3</sup>) : 0.906  
 Indice de réfraction / Refractive index : 1.464  
 Pouvoir rotatoire à 20°C / Optical rotation to 20°C : -21.70°  
 Mode de culture / Culture mode : Sauvage / Wild  
 Pays / Country : Madagascar  
 Date de production / Production date : 01/2020  
 D.L.U. / Shelf life : 02/2025  
 Mode d'extraction / Extraction mode : Distillation à la vapeur / Steam distillation  
 % Bio / % Organic : 100%  
 Nom Latin / Latin Name : Cinnamomum camphora  
 Parties utilisées / Used Parts : Feuilles / Leaves



 <b>FLORIHANA</b>	<b>ENREGISTREMENT DES BULLETINS ANALYTIQUES : CHROMATOGRAPHIE ESSENTIAL OIL CHROMATOGRAPHY SHEET RECORDS</b>	<b>FORM-LAB005-B</b>	<b>Page 2 sur 3</b>
<b>JE INTERNATIONAL</b>		<b>Date d'entrée en vigueur / taking effect : 10/06/2011</b>	

Molécule	%
ALPHA-PINENE	5.09
ALPHA-THUJENE	0.84
ALPHA-FENCHENE	0.02
CAMPHENE	0.18
BETA-PINENE	3.67
SABINENE	15.50
BETA-MYRCENE	1.67
ALPHA-PHELLANDRENE	0.10
ALPHA-TERPINENE	0.74
2,3-DEHYDRO-1,8-CINEOLE	0.02
1,8-CINEOLE (EUCALYPTOL)	55.35
<b>LIMONENE *</b>	0.83
(Z)-BETA-OCIMENE	0.07
(E)-BETA-OCIMENE	0.35
GAMMA-TERPINENE	1.21
PARA-CYMENE	0.29
TERPINOLENE	0.34
3-HEXEN-1-OL	0.01
ALPHA-CUBEBENE	0.01
<b>LINALOL *</b>	0.04
DELTA-ELEMENE	0.01
BICYCLOELEMENE	0.01
YLANGENE	0.01
CIS-THUJANOL	0.24
TRANS-THUJANOL	0.42
TRANS-PARA-MENTH-2-EN-1-OL	0.12
BETA-ELEMENE	0.09
BETA-CARYOPHYLLENE	0.39
TERPINENE-4-OL	2.06
AROMADENDRENE	0.01
GUAIA-6,9-DIENE	0.01
CIS-PARA-MENTH-2-EN-1-OL	0.08
GERMACRENE A	0.01
ALPHA-HUMULENE	0.52
DELTA-TERPINEOL	0.66
ALPHA-TERPINEOL	7.93



 <b>FLORIHANA</b>	<b>ENREGISTREMENT DES BULLETINS ANALYTIQUES : CHROMATOGRAPHIE ESSENTIAL OIL CHROMATOGRAPHY SHEET RECORDS</b>	<b>FORM-LAB005-B</b>	<b>Page 3 sur 3</b>
<b>JE INTERNATIONAL</b>		<b>Date d'entrée en vigueur / taking effect : 10/06/2011</b>	

GAMMA-SELINENE	0.01
BETA-SELINENE	0.14
ALPHA-SELINENE	0.08
CIS-PIPERITOL	0.03
GAMMA-MUUROLENE	0.01
LEDENE	0.03
GERMACRENE D	0.17
GERMACRENE B	0.04
BICYCLOGERMACRENE	0.17
TRANS-PIPERITOL	0.04
DELTA-CADINENE	0.02
CADINA-1,4-DIENE	0.01
ALPHA-PANASINSEN	0.01
NEROL	0.11
PARA-CYMENE-8-OL	0.02
<b>SAFROLE **</b>	0.01
EPOXY-CARYOPHYLLENE	0.01
GUAJOL	0.02
SPATHULENOL	0.02
EUDESMA-7(11)-EN-4-OL	0.01
<b>Total</b>	<b>99.86</b>

\* = Substance(s) allergène(s) / allergen(s)

\*\* = Substance(s) classée(s) CMR / Substance(s) classified as CMR

