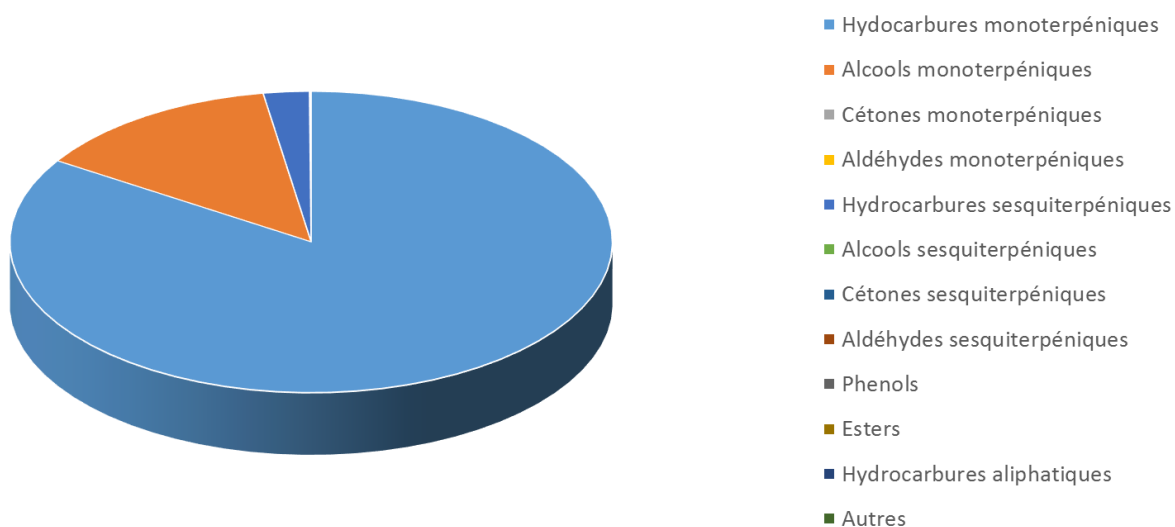



 FLORIHANA	ENREGISTREMENT DES BULLETINS ANALYTIQUES : CHROMATOGRAPHIE ESSENTIAL OIL CHROMATOGRAPHY SHEET RECORDS	FORM-LAB005-B	Page 1 sur 3
JE INTERNATIONAL		Date d'entrée en vigueur / taking effect : 10/06/2011	


Date : 11/02/2020
 Référence produit / Product reference : FLE073
 Huile essentielle de / Essential oil of : Ravintsara
 Numéro de lot / Lot Number : R120220MG
 Densité à 20°C (g/cm³) / Density to 20°C (g/cm³) : 0.906
 Indice de réfraction / Refractive index : 1.464
 Pouvoir rotatoire à 20°C / Optical rotation to 20°C : -20.65°
 Mode de culture / Culture mode : Sauvage / Wild
 Pays / Country : Madagascar
 Date de production / Production date : 01/2020
 D.L.U. / Shelf life : 02/2025
 Mode d'extraction / Extraction mode : Distillation à la vapeur / Steam distillation
 % Bio / % Organic : 100%
 Nom Latin / Latin Name : Cinnamomum camphora
 Parties utilisées / Used Parts : Feuilles / Leaves



 FLORIHANA	ENREGISTREMENT DES BULLETINS ANALYTIQUES : CHROMATOGRAPHIE ESSENTIAL OIL CHROMATOGRAPHY SHEET RECORDS	FORM-LAB005-B	Page 2 sur 3
JE INTERNATIONAL		Date d'entrée en vigueur / taking effect : 10/06/2011	

Molécule	%
ALPHA-PINENE	4.95
ALPHA-THUJENE	0.85
ALPHA-FENCHENE	0.02
CAMPHENE	0.18
BETA-PINENE	3.58
SABINENE	14.78
BETA-MYRCENE	1.59
ALPHA-PHELLANDRENE	0.09
ALPHA-TERPINENE	0.72
2,3-DEHYDRO-1,8-CINEOLE	0.02
1,8-CINEOLE (EUCALYPTOL)	56.10
LIMONENE *	0.83
(Z)-BETA-OCIMENE	0.06
(E)-BETA-OCIMENE	0.32
GAMMA-TERPINENE	1.20
PARA-CYMENE	0.37
TERPINOLENE	0.33
3-HEXEN-1-OL	0.01
ALPHA-CUBEENE	0.01
LINALOL *	0.04
DELTA-ELEMENE	0.01
BICYCLOELEMENE	0.01
YLANGENE	0.01
CIS-THUJANOL	0.26
TRANS-THUJANOL	0.43
TRANS-PARA-MENTH-2-EN-1-OL	0.12
EPSILON-CADINENE	0.01
BETA-ELEMENE	0.09
BETA-CARYOPHYLLENE	0.49
TERPINENE-4-OL	2.15
AROMADENDRENE	0.02
GUAIA-6,9-DIENE	0.01
CIS-PARA-MENTH-2-EN-1-OL	0.07
GERMACRENE A	0.01
ALLO-AROMADENDRENE	0.01
ALPHA-HUMULENE	0.59



 FLORIHANA	ENREGISTREMENT DES BULLETINS ANALYTIQUES : CHROMATOGRAPHIE ESSENTIAL OIL CHROMATOGRAPHY SHEET RECORDS	FORM-LAB005-B	Page 3 sur 3
JE INTERNATIONAL		Date d'entrée en vigueur / taking effect : 10/06/2011	

EPOXY-6,7-HUMULENE	0.02
DELTA-TERPINEOL	0.64
ALPHA-TERPINEOL	7.76
GAMMA-SELINENE	0.02
BETA-SELINENE	0.13
ALPHA-SELINENE	0.08
CIS-PIPERITOL	0.03
GAMMA-MUUROLENE	0.01
CALARENE	0.01
LEDENE	0.03
GERMACRENE D	0.20
GERMACRENE B	0.05
BICYCLOGERMACRENE	0.24
TRANS-PIPERITOL	0.04
DELTA-CADINENE	0.02
GAMMA-CADINENE	0.01
CADINA-1,4-DIENE	0.01
ALPHA-PANASINSEN	0.01
NEROL	0.10
PARA-CYMENE-8-OL	0.03
SAFROLE **	0.01
EPOXY-CARYOPHYLLENE	0.02
GUAJOL	0.02
SPATHULENOL	0.03
BETA-NOOTKATOL	0.02
EUDESMA-7(11)-EN-4-OL	0.01
Total	99.89

* = Substance(s) allergène(s) / allergen(s)

** = Substance(s) classée(s) CMR / Substance(s) classified as CMR

