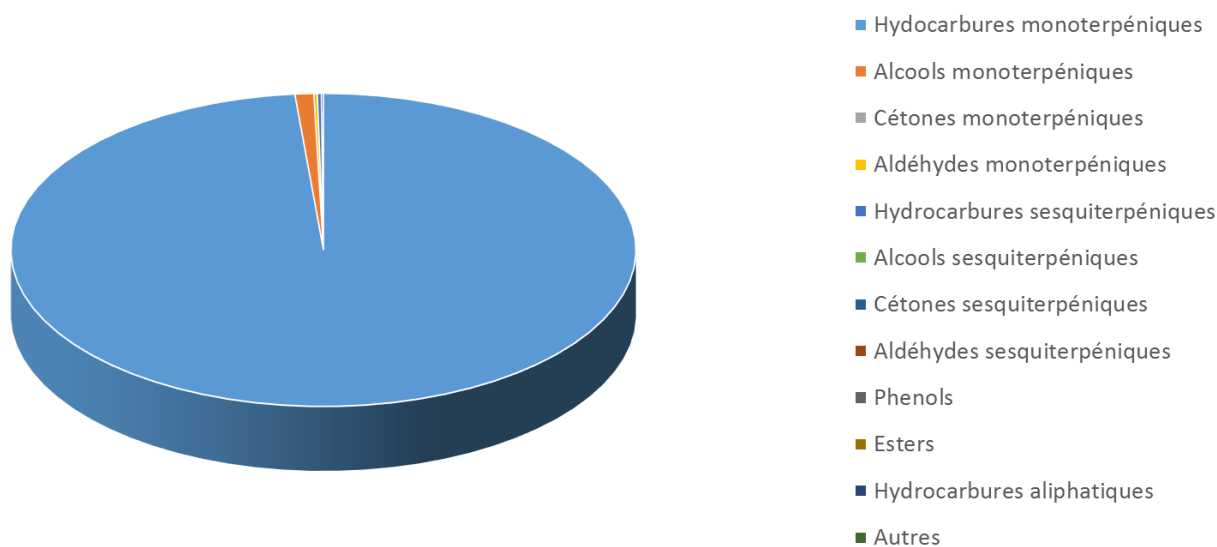


 <b>FLORIHANA</b>	<b>ENREGISTREMENT DES BULLETINS ANALYTIQUES : CHROMATOGRAPHIE ESSENTIAL OIL CHROMATOGRAPHY SHEET RECORDS</b>	<b>FORM-LAB005-B</b>	<b>Page 1 sur 3</b>
<b>JE INTERNATIONAL</b>		<b>Date d'entrée en vigueur / taking effect : 10/06/2011</b>	

Date	:	10/02/2021
Référence produit / Product reference	:	FLE064
Huile essentielle de / Essential oil of	:	Orange Douce / Sweet Orange
Numéro de lot / Lot Number	:	B100221BR
Densité à 20°C (g/cm <sup>3</sup> ) / Density to 20°C (g/cm <sup>3</sup> )	:	0.8469
Indice de réfraction / Refractive index	:	1.47317
Pouvoir rotatoire à 20°C / Optical rotation to 20°C	:	+97.44°
Mode de culture / Culture mode	:	Cultivé / Cultivated
Pays / Country	:	BRESIL / BRAZIL
Date de production / Production date	:	06/2020
D.L.U. / Shelf life	:	07/2023
Mode d'extraction / Extraction mode	:	Expression
% Bio / % Organic	:	100%
Nom Latin / Latin Name	:	Citrus Sinencis
Parties utilisées / Used Parts	:	Zeste / Zest




Molécule	%
ALPHA-PINENE	0.47
SABINENE	0.49
BETA-PINENE	0.03
BETA-MYRCENE	1.82
OCTANAL	0.46
DELTA-3-CARENE	0.11
<b>LIMONENE *</b>	94.89
BETA-PHELLANDRENE	0.19
TRANS-BETA-OCIMENE	0.02
CIS-OXYDE DE LINALOL	0.01
<b>LINALOL *</b>	0.45
TERPINOLENE	0.02
NONANAL	0.05
CITRONELLAL	0.05
ALPHA-TERPINEOL	0.04
DECANAL	0.31
UNDECANAL	0.01
<b>NERAL *</b>	0.05
<b>GERANIAL *</b>	0.08
PERILLALDEHYDE	0.02
ALPHA-COPAENE	0.02
BETA-CUBEBENE	0.03
DODECANAL	0.04
BETA-CARYOPHYLLENE	0.02
ALPHA-TRANS-BERGAMOTENE	0.03
TRANS-BETA-FARNESENE	0.02
GERMACRENE D	0.02
VALENCENE	0.049
DELTA-CADINENE	0.023
BETA-SINENSAL	0.045
ALPHA-SINENSAL	0.032
<b>Total</b>	<b>99.893</b>

\* = Substance(s) allergène(s) / allergen(s)

\*\* = Substance(s) classée(s) CMR / Substance(s) classified as CMR



 <b>FLORIHANA</b>	<b>ENREGISTREMENT DES BULLETINS ANALYTIQUES : CHROMATOGRAPHIE ESSENTIAL OIL CHROMATOGRAPHY SHEET RECORDS</b>	<b>FORM-LAB005-B</b>	<b>Page 3 sur 3</b>
<b>JE INTERNATIONAL</b>		<b>Date d'entrée en vigueur / taking effect : 10/06/2011</b>	

FLORIHANA

