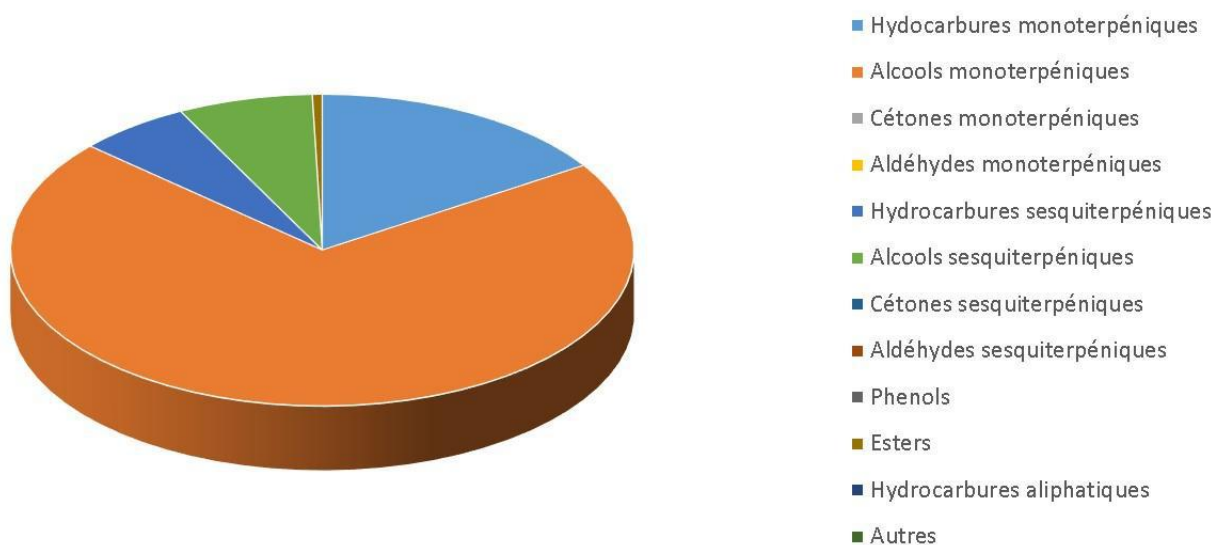


 JE INTERNATIONAL	ENREGISTREMENT DES BULLETINS ANALYTIQUES : CHROMATOGRAPHIE ESSENTIAL OIL CHROMATOGRAPHY SHEET RECORDS	FORM-LAB005-B	Page 1 sur 3
		Date d'entrée en vigueur / taking effect : 10/06/2011	

Date : 30/01/2019
 Référence produit / Product reference : FLE063
 Huile essentielle de / Essential oil of : Niaouli
 Numéro de lot / Lot Number : B300119MG
 Densité à 20°C (g/cm³) / Density to 20°C (g/cm³) : 0.9159
 Indice de réfraction / Refractive index : 1.46827
 Pouvoir rotatoire à 20°C / Optical rotation to 20°C : -2.56
 Mode de culture / Culture mode : Sauvage / Wild
 Pays / Country : Madagascar
 Date de production / Production date : 08/2018
 D.L.U. / Shelf life : 09/2023
 Mode d'extraction / Extraction mode : Distillation à la vapeur / Steam distillation
 % Bio / % Organic : 100%
 Nom Latin / Latin Name : Melaleuca Quinquenervia
 Parties utilisées / Used Parts : Feuilles / Leaves



Molécule	%
ALPHA-THUJENE	0.145
ALPHA-PINENE	8.751
FENCHENE	0.017
CAMPHENE	0.08
BENZALDEHYDE	0.134
BETA-PINENE	2.342
MYRCENE	0.621
PARA-MENTHA-1(7)8-DIENE	0.045
ALPHA-PHELLANDRENE	0.058
ALPHA-TERPINENE	0.248
PARA-CYMENE	1.355
LIMONENE *	7.697
BETA-PHELLANDRENE	0.06
1,8-CINEOLE (EUCALYPTOL)	54.909
GAMMA-TERPINENE	1.28
TERPINOLENE	0.642
PARA-CYMENENE	0.027
LINALOL *	0.121
DELTA-TERPINEOL	0.124
TERPINENE-4-OL	0.68
ALPHA-TERPINEOL	6.57
ACETATE D'ALPHA-TERPENYLE	0.486
ALPHA-COPAENE	0.098
ALPHA-GURJUNENE	0.166
BETA-CARYOPHYLLENE	2.17
ALPHA-GUAIENE	0.202
ALPHA-HUMULENE	0.363
ALLO-AROMADENDRENE	0.495
GAMMA-MUUROLENE	0.133
VIRIDIFLORENE	1.247
ALPHA-SELINENE	0.241
GAMMA-CADINENE	0.196
DELTA-CADINENE	0.239
(E)-NEROLIDOL	0.577
PALUSTROL	0.142
OXYDE DE CARYOPHYLLENE	0.28

 Florihana	ENREGISTREMENT DES BULLETINS ANALYTIQUES : CHROMATOGRAPHIE ESSENTIAL OIL CHROMATOGRAPHY SHEET RECORDS	FORM-LAB005-B	Page 3 sur 3
JE INTERNATIONAL		Date d'entrée en vigueur / taking effect : 10/06/2011	

VIRIDIFLOROL	5.767
LEDOL	0.775
Total	99.483

- * = Substance(s) allergène(s) / allergen(s)
** = Substance(s) classée(s) CMR / Substance(s) classified as CMR

