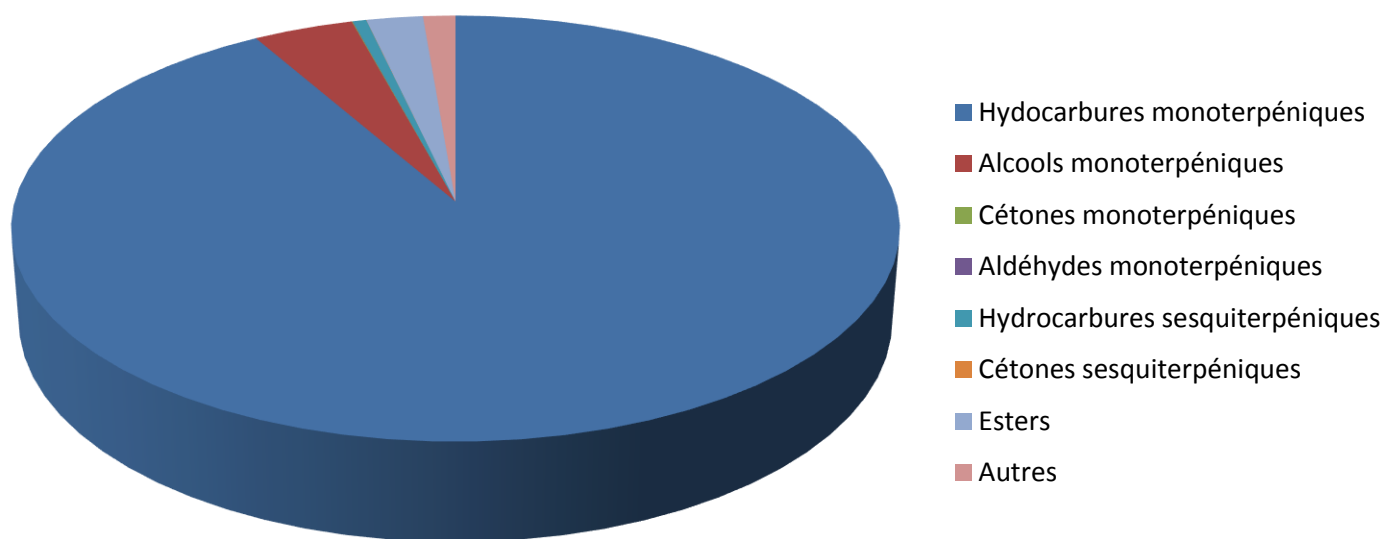




 JE INTERNATIONAL	ENREGISTREMENT DES BULLETINS ANALYTIQUES : CHROMATOGRAPHIE ESSENTIAL OIL CHROMATOGRAPHY SHEET RECORDS	FORM-LAB005-B	Page 1 sur 5
		Date d'entrée en vigueur / taking effect : 10/06/2011	

Date	:	27/01/2017
Référence produit / Product reference	:	FLE061
Huile essentielle de / Essential oil of	:	Myrte verte / Green Myrtle
Numéro de lot / Lot Number	:	P230117F
Densité à 20°C (g/cm ³) / Density to 20°C (g/cm ³)	:	0,879
Indice de réfraction / Refractive index	:	1.4635
Pouvoir rotatoire à 20°C / Optical rotation to 20°C	:	+27.5°
Mode de culture / Culture mode	:	Cultivé / Cultivated
Pays / Country	:	Tunisie/ Tunisia
Date de production / Production date	:	06/2016
D.L.U. / Shelf life	:	07/2021
Mode d'extraction / Extraction mode	:	Distillation à la vapeur / Steam distillation
Naturel / Natural	:	100% Bio / 100% Organic
Nom Latin / Latin Name	:	Myrtus communis
Parties utilisées / Used Parts	:	Feuilles / Leaves



 Florihana	ENREGISTREMENT DES BULLETINS ANALYTIQUES : CHROMATOGRAPHIE ESSENTIAL OIL CHROMATOGRAPHY SHEET RECORDS	FORM-LAB005-B	Page 2 sur 5
JE INTERNATIONAL		Date d'entrée en vigueur / taking effect : 10/06/2011	

Molécule	%
ISOVALERALDEHYDE	0.010
2-METHYL-3-PENTANONE	0.010
TRICYCLEN	0.07
ALPHA-PINENE	54.710
ALPHA-THUYENE	0.01
ALPHA-FENCHENE	0.02
CAMPHENE	0.060
HEXANAL	0.010
ISOBUTYRATE D'ISOBUTYLE	0.440
BETA-PINENE	0.500
ACETATE D'ISOAMYLE	0.010
SABINENE	0.040
PINADIENE	0.020
DELTA-3-CARENE	0.51
BETA-MYRCENE	0.150
ALPHA-PHELLANDRENE	0.220
PSI-LIMONENE *	0.020
2-METHYLBUTYRATE D'ISOBUTYLE	0.430
ALPHA-TERPINENE	0.090
ISOBUTYRATE D'AMYLE	0.180
LIMONENE *	8.420
1,8-CINEOLE	24.310

 Florihana	ENREGISTREMENT DES BULLETINS ANALYTIQUES : CHROMATOGRAPHIE ESSENTIAL OIL CHROMATOGRAPHY SHEET RECORDS	FORM-LAB005-B	Page 3 sur 5
JE INTERNATIONAL		Date d'entrée en vigueur / taking effect : 10/06/2011	

Molécule	%
MENTHATRIENE ISOMERE	0.020
2-HEXENAL	0.010
CIS-BETA-OCIMENE	0.030
TRANS-ARBUSCULONE	0.020
GAMMA-TERPINENE	0.480
TRANS-BETA-OCIMENE	0.290
PARA-CYMENE	1.190
ISOVALERATE D'ISOAMYLE	0.02
TERPINOLENE	0.500
ACETATE DE CIS-3-HEXENYLE	0.010
PINOL	0.010
6-METHYL-5-HEPTENE-2-ONE	0.010
1-HEXANOL	0.01
3-HEXEN-1-OL	0.02
OXYDE D'ALPHA-PINENE	0.010
METHYLBUTYRATE DE CIS-3-HEXENYLE	0.020
ALPHA,PARA-DIMETHYLSTYRENE	0.06
CIS-OXYDE DE LINALOL	0.020
TRANS-OXYDE DE LINALOL	0.030
METHYLBUTYRATE DE CIS-3-HEXENYLE	0.010
LINALOL *	2.390
ACETATE DE LINALYLE	0.370
CITRONELLATE DE METHYLE	0.020

 Florihana	ENREGISTREMENT DES BULLETINS ANALYTIQUES : CHROMATOGRAPHIE ESSENTIAL OIL CHROMATOGRAPHY SHEET RECORDS	FORM-LAB005-B	Page 4 sur 5
JE INTERNATIONAL		Date d'entrée en vigueur / taking effect : 10/06/2011	

Molécule	%
ACETATE DE BORNYLE	0.030
TERPINENE-4-OL	0.180
BETA-CARYOPHYLLENE	0.360
MYRTENAL	0.010
GERMACRENE A	0.010
ACETATE DE TRANS-SABINYLE	0.160
ESTRAGOLE	0.120
TRANS-VERBENOL	0.020
DELTA-TERPINEOL	0.040
ALPHA-HUMULENE	0.090
ALPHA-SELINENE	0.040
ACETATE DE MYRTENYLE	0.030
ALPHA-TERPINEOL	1.360
VERBENONE	0.020
ACETATE DE NERYLE	0.030
ACETATE D'EXO-2-HYDROXYCINEOLE	0.040
ALPHA-SELINENE	0.010
CARVONE	0.010
ACETATE DE GERANYLE	0.74
ACETATE DE MYRTANYLE	0.010
CALAMENENE	0.02
GERANIOL *	0.130
GERMACRENE B	0.030

 JE INTERNATIONAL	ENREGISTREMENT DES BULLETINS ANALYTIQUES : CHROMATOGRAPHIE ESSENTIAL OIL CHROMATOGRAPHY SHEET RECORDS	FORM-LAB005-B	Page 5 sur 5
		Date d'entrée en vigueur / taking effect : 10/06/2011	

Molécule	%
CIS-CARVEOL	0.010
CIS-PARA-MENTH-1,2-DIEN-2-OL	0.010
OXYDE DE CARYOPHYLLENE	0.010
METHYLEUGENOL	0.120
Total	99.430

* = Substance(s) allergène(s) / allergen(s)

** = Substance(s) classée(s) CMR / Substance(s) classified as CMR