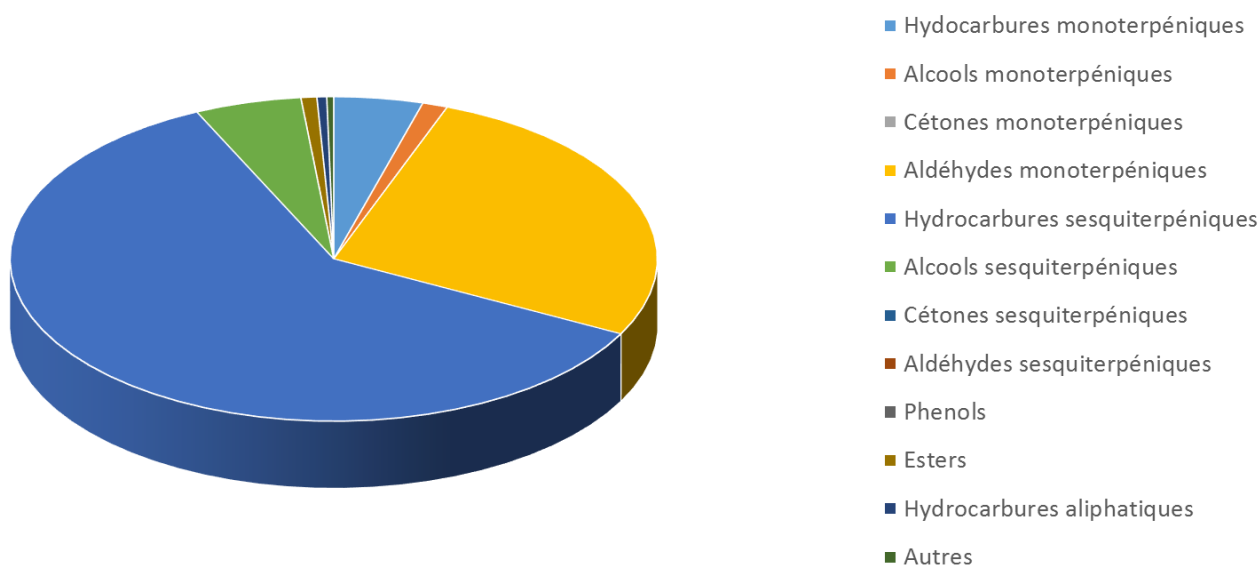



 FLORIHANA	ENREGISTREMENT DES BULLETINS ANALYTIQUES : CHROMATOGRAPHIE ESSENTIAL OIL CHROMATOGRAPHY SHEET RECORDS	FORM-LAB005-B	Page 1 sur 4
JE INTERNATIONAL		Date d'entrée en vigueur / taking effect : 10/06/2011	

Date : 14/01/2020
 Référence produit / Product reference : FLE056
 Huile essentielle de / Essential oil of : Melisse / Melissa
 Numéro de lot / Lot Number : B140120F
 Densité à 20°C (g/cm³) / Density to 20°C (g/cm³) : 0.895
 Indice de réfraction / Refractive index : 1.4947
 Pouvoir rotatoire à 20°C / Optical rotation to 20°C : ND
 Mode de culture / Culture mode : Cultivé / Cultivated
 Pays / Country : France
 Date de production / Production date : 07/2019
 D.L.U. / Shelf life : 08/2024
 Mode d'extraction / Extraction mode : Distillation à la vapeur / Steam distillation
 % Bio / % Organic : 100%
 Nom Latin / Latin Name : Melissa Officinalis
 Parties utilisées / Used Parts : Plante fleurie / Flowering plant




Molécule	%
MYRCENE	0.13
2,3-DEHYDRO-1,8-CINEOLE	0.01
LIMONENE *	0.02
(Z)-BETA-OCIMENE	0.38
(E)-BETA-OCIMENE	3.79
3-OCTANONE	0.12
3-OCTANOL	0.02
OCT-1-ENE-3-OL	0.26
1-OCTANOL	0.04
TERPINOLENE	0.01
ACETATE DE 3-HEXEN-1-OL	0.02
6-METHYL-5-HEPTENE-2-ONE	0.27
CIS-OXYDE DE ROSE	0.03
TRANS-OXYDE DE ROSE	0.01
ALLO-OCIMENE	0.01
NONANAL	0.02
GALBANOLENE	0.02
ALPHA-CUBEBENE	0.03
CITRONELLAL	2.09
ALPHA-COPAENE	1.35
DECANAL	0.02
ISONERAL	0.17
ALPHA-BOURBONENE	0.01
BETA-BOURBONENE	0.36
BETA-CUBEBENE	0.68
PHOTO-CITRAL A	0.16
PHOTO-CITRAL B	0.14
LINALOL *	0.44
CITRONELLATE DE METHYLE	0.37
EPSILON-CADINENE	0.62
BETA-ELEMENE	0.99
BETA-CARYOPHYLLENE	23.23
ALPHA-CARYOPHYLLENE	2.07
CADINA-3,4-DIENE	0.07
GERANATE DE METHYLE	0.04
ALLO-AROMADENDRENE	0.15

 FLORIHANA	ENREGISTREMENT DES BULLETINS ANALYTIQUES : CHROMATOGRAPHIE ESSENTIAL OIL CHROMATOGRAPHY SHEET RECORDS	FORM-LAB005-B	Page 3 sur 4
JE INTERNATIONAL		Date d'entrée en vigueur / taking effect : 10/06/2011	

ZONARENE	0.08
(E)-BETA-FARNESENE	0.51
ESTRAGOLE	0.04
NERAL *	9.83
GAMMA-MUUROLENE	0.27
NERATE DE METHYLE	0.28
GERMACRENE D	22.2
GERMACRENE-D-4-OL	1.12
MUROLADIENE ISOMERE	0.2
ALPHA-MUUROLENE	0.59
ALASKENE	0.19
BETA-BISABOLENE	1.25
GERANIAL *	14.61
CIS-ISOGERANIOL	0.03
TRANS-ISOGERANIOL	0.03
GERANIOL *	0.36
(E)-GERANYLACETONE	0.01
(E,E)-ALPHA-FARNESENE	0.76
DELTA-CADINENE	3.13
GAMMA-CADINENE	0.28
CADINA-1,4-DIENE	0.07
SESQUITERPENE	0.3
EPOXYDE SESQUITERPENIQUE	0.180
SESQUITERPENOL	0.14
CITRONELLOL *	0.18
SALICYLATE DE METHYLE	0.02
ALPHA-AMORPHENE	0.15
NEROL	0.22
BETA-DAMASCENONE	0.02
CALAMENENE	0.01
ALPHA-CALACORENE	0.01
EPI-CUBEBOL	0.11
CUBEBOL	0.08
EPI-CUBENOL	0.13
CUBENOL	0.08
OXYDE DE CARYOPHYLLENE	0.66
OXYDE D'ISOCARYOPHYLLENE	0.1



 FLORIHANA	ENREGISTREMENT DES BULLETINS ANALYTIQUES : CHROMATOGRAPHIE ESSENTIAL OIL CHROMATOGRAPHY SHEET RECORDS	FORM-LAB005-B	Page 4 sur 4
JE INTERNATIONAL		Date d'entrée en vigueur / taking effect : 10/06/2011	

EPOXY-6,7-HUMULENE	0.04
NEROLIDOL	0.05
SPATHULENOL	0.01
TRIMETHYL PENTADECANONE	0.11
T-CADINOL	0.48
DELTA-CADINOL	0.17
ALPHA-CADINOL	1.25
ALPHA-MUUROLOL	0.57
DITERPENE	0.01
ACIDE CITRONELLIQUE	0.05
EUDESMA-7(11)-EN-4-OL	0.01
ACETATE DE FARNESYLE	0.03
CARYOPHYLLA-2,6-DIEN-5-ALPHA-OL	0.06
ACIDE NERIQUE	0.03
ACIDE GERANIQUE	0.15
ACIDE LAURIQUE	0.05
PHYTOL	0.02
Total	99.48

* = Substance(s) allergène(s) / allergen(s)

** = Substance(s) classée(s) CMR / Substance(s) classified as CMR

