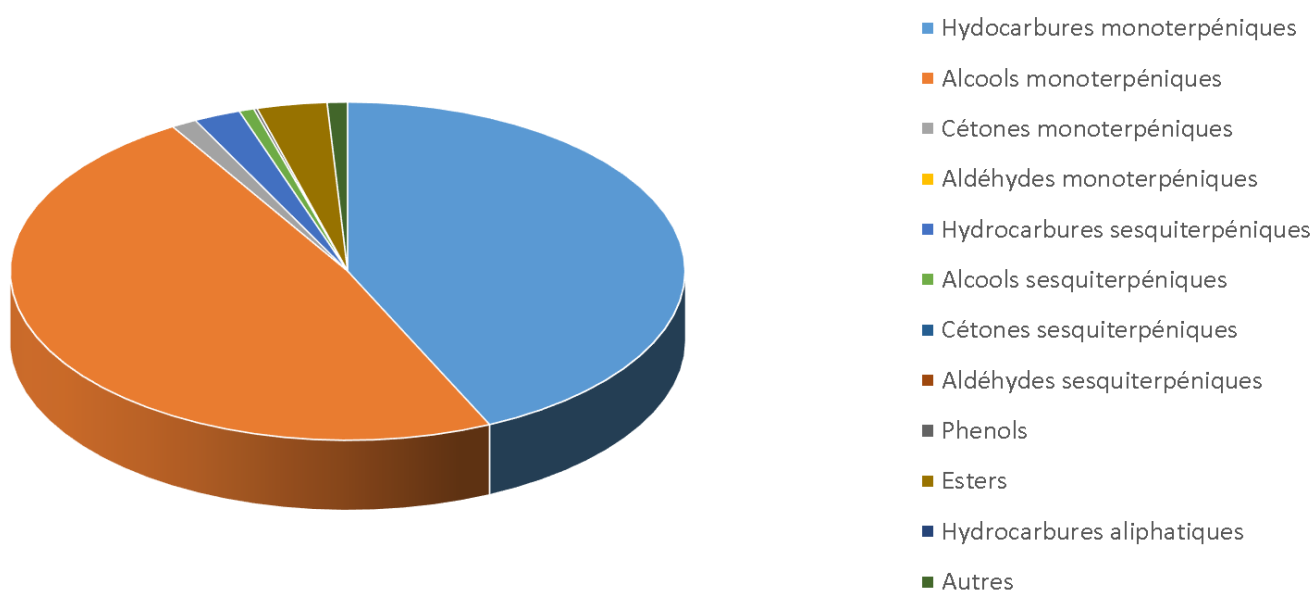



 JE INTERNATIONAL	ENREGISTREMENT DES BULLETINS ANALYTIQUES : CHROMATOGRAPHIE ESSENTIAL OIL CHROMATOGRAPHY SHEET RECORDS	FORM-LAB005-B	Page 1 sur 3
		Date d'entrée en vigueur / taking effect : 10/06/2011	

Date : 28/08/2018
 Référence produit / Product reference : FLE054
 Huile essentielle de / Essential oil of : Marjolaine Sylvestre / Spanish Marjoram
 Numéro de lot / Lot Number : L280818ES
 Densité à 20°C (g/cm³) / Density to 20°C (g/cm³) : 0.898
 Indice de réfraction / Refractive index : 1.468
 Pouvoir rotatoire à 20°C / Optical rotation to 20°C : -2.6°
 Mode de culture / Culture mode : Cultivé / Cultivated
 Pays / Country : Espagne / Spain
 Date de production / Production date : 08/2018
 D.L.U. / Shelf life : 09/2023
 Mode d'extraction / Extraction mode : Distillation à la vapeur / Steam distillation
 % Bio / % Organic : 100%
 Nom Latin / Latin Name : Thymus mastichina
 Parties utilisées / Used Parts : Sommités Fleuries / Flowering Tops



Molécule	%
TRICYCLEN	0.05
ALPHA-PINENE	2.89
ALPHA-THUJENE	0.13
CAMPHE	0.02
BETA-PINENE	3.71
SABINENE	1.81
VERBENENE	0.03
BETA-MYRCENE	1.39
ALPHA-PHELLANDRENE	0.06
PARA-MENTHA-1(7)8-DIENE	0.03
ALPHA-TERPINENE	0.42
DEHYDRO-1,8-CINEOLE	0.08
LIMONENE *	1.96
1,8-CINEOLE (EUCALYPTOL)	54.8
CIS-BETA-OCIMENE	0.18
GAMMA-TERPINENE	0.84
TRANS-BETA-OCIMENE	1.69
PARA-CYMENE	0.48
ALPHA-TERPINOLENE	0.21
NEO-ALLOCIMENE	0.04
CIS-OXYDE DE LINALOL	0.19
HYDRATE DE TRANS SABINENE	0.07
TRANS-OXYDE DE LINALOL	0.16
CAMPHE	0.49
ALPHA-GURJUNENE	0.02
LINALOL *	12.27
ACETATE DE LINALYLE	1.17
PINOCARVONE	0.04
ACETATE DE BORNYLE	0.02
TERPINENE-4-OL	1.71
GAMMA-TERPINEOL	0.82
ALPHA-HUMULENE	0.03
ALPHA-TERPINEOL	2.66
BORNEOL	2.88
GERMACRENE D	0.15
BICYCLOGERMACRENE	0.4

	ENREGISTREMENT DES BULLETINS ANALYTIQUES : CHROMATOGRAPHIE ESSENTIAL OIL CHROMATOGRAPHY SHEET RECORDS	FORM-LAB005-B	Page 3 sur 3
		Date d'entrée en vigueur / taking effect : 10/06/2011	

ACETATE DE GERANYLE	0.21
GAMMA-CADINENE	0.22
DELTA-CADINENE	0.1
PROPIONATE DE GERANYLE	0.05
GERANIOL *	0.18
PARA-CYMENE-8-OL	0.04
OXYDE DE CARYOPHYLLENE	0.07
ELEMOL	0.13
VIRIDIFLOROL	0.14
ISOSPATHULENOL	0.08
THYMOL	0.07
ALPHA-EUDESOL	0.04
BETA-EUDESOL	0.05
Total	95.28

* = Substance(s) allergène(s) / allergen(s)

** = Substance(s) classée(s) CMR / Substance(s) classified as CMR

