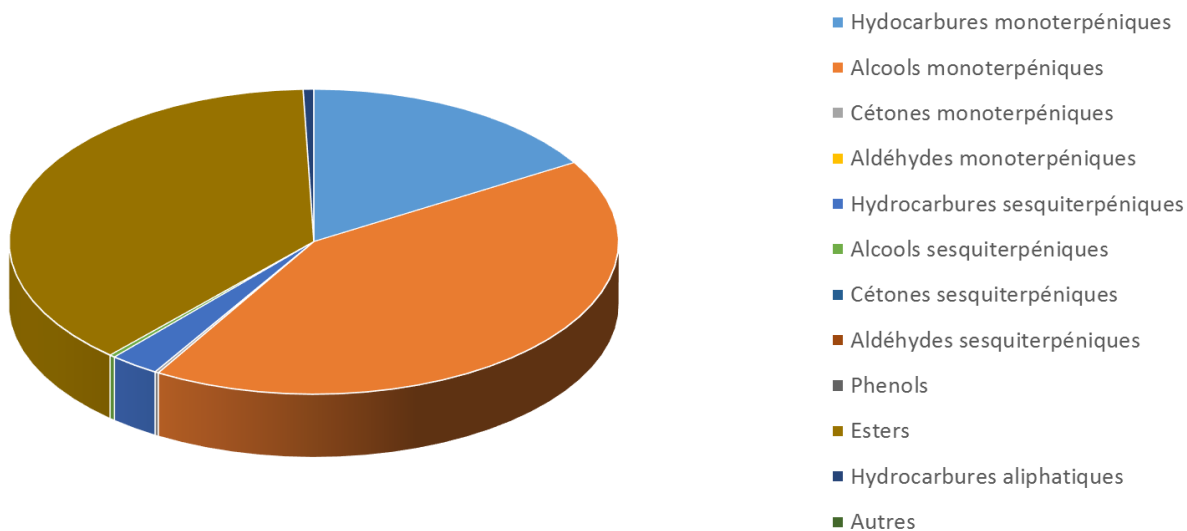


 <b>FLORIHANA</b>	<b>ENREGISTREMENT DES BULLETINS ANALYTIQUES : CHROMATOGRAPHIE ESSENTIAL OIL CHROMATOGRAPHY SHEET RECORDS</b>	<b>FORM-LAB005-B</b>	<b>Page 1 sur 3</b>
<b>JE INTERNATIONAL</b>		<b>Date d'entrée en vigueur / taking effect : 10/06/2011</b>	

Date : 07/05/2021  
 Référence produit / Product reference : FLE048  
 Huile essentielle de / Essential oil of : lavandin Super  
 Numéro de lot / Lot Number : AE070521ES  
 Densité à 20°C (g/cm<sup>3</sup>) / Density to 20°C (g/cm<sup>3</sup>) : 0.889  
 Indice de réfraction / Refractive index : 1.458  
 Pouvoir rotatoire à 20°C / Optical rotation to 20°C : -7.1°  
 Mode de culture / Culture mode : Cultivé / Cultivated  
 Pays / Country : Espagne / Spain  
 Date de production / Production date : 08/2020  
 D.L.U. / Shelf life : 09/2025  
 Mode d'extraction / Extraction mode : Distillation à la vapeur / Steam distillation  
 % Bio / % Organic : 100%  
 Nom Latin / Latin Name : Lavandula X burnati  
 Parties utilisées / Used Parts : Sommités fleuries / Flowering top



 <b>FLORIHANA</b>	<b>ENREGISTREMENT DES BULLETINS ANALYTIQUES : CHROMATOGRAPHIE ESSENTIAL OIL CHROMATOGRAPHY SHEET RECORDS</b>	<b>FORM-LAB005-B</b>	<b>Page 2 sur 3</b>
<b>JE INTERNATIONAL</b>		<b>Date d'entrée en vigueur / taking effect : 10/06/2011</b>	

Molécule	%
ALPHA-PINENE	0.260
BETA-PINENE	0.150
CAMPHENE	0.180
SABINENE	0.060
BETA-MYRCENE	0.650
<b>LIMONENE *</b>	0.740
1,8-CINEOLE (EUCALYPTOL)	5.730
CIS-BETA-OCIMENE	1.030
TRANS-BETA-OCIMENE	1.440
GAMMA-TERPINENE	0.110
TERPINOLENE	0.170
TERPINENE-4-OL	0.620
ALPHA-TERPINEOL	0.980
3-OCTANONE	0.540
ACETATE D'HEXYLE	0.240
PARA-CYMENE	0.190
ACETATE D'OCT-1-EN-3-YLE	0.180
BUTYRATE D'HEXYLE	0.740
CAMPHRE	4.940
<b>LINALOL *</b>	35.730
ACETATE DE LINALYLE	32.74
ALPHA-SANTALENE	0.04
BETA-CARYOPHYLLENE	1.13
FORMIATE DE BORNYLE	0.11
ACETATE DE LAVANDULYLE	1.19
LAVANDULOL	0.46
TRANS-BETA-FARNESENE	0.78
ALPHA-FARNESENE	0.02
BORNEOL	2.03
GERMACRENE D	0.42
ACETATE DE NERYLE	0.27
METHYLBUTYRATE DE LAVANDULYLE	0.1
ACETATE DE GERANYLE	0.68
<b>GERANIOL *</b>	0.46
DELTA-CADINENE	0.03
GAMMA-CADINENE	0.1



 <b>FLORIHANA</b>	<b>ENREGISTREMENT DES BULLETINS ANALYTIQUES : CHROMATOGRAPHIE ESSENTIAL OIL CHROMATOGRAPHY SHEET RECORDS</b>	<b>FORM-LAB005-B</b>	<b>Page 3 sur 3</b>
<b>JE INTERNATIONAL</b>		<b>Date d'entrée en vigueur / taking effect : 10/06/2011</b>	

NEROL	0.19
T-CADINOL	0.070
ALPHA-BISABOLOL	0.220
<b>COUMARINE *</b>	0.190
<b>Total</b>	<b>95.910</b>

\* = Substance(s) allergène(s) / allergen(s)

\*\* = Substance(s) classée(s) CMR / Substance(s) classified as CMR

