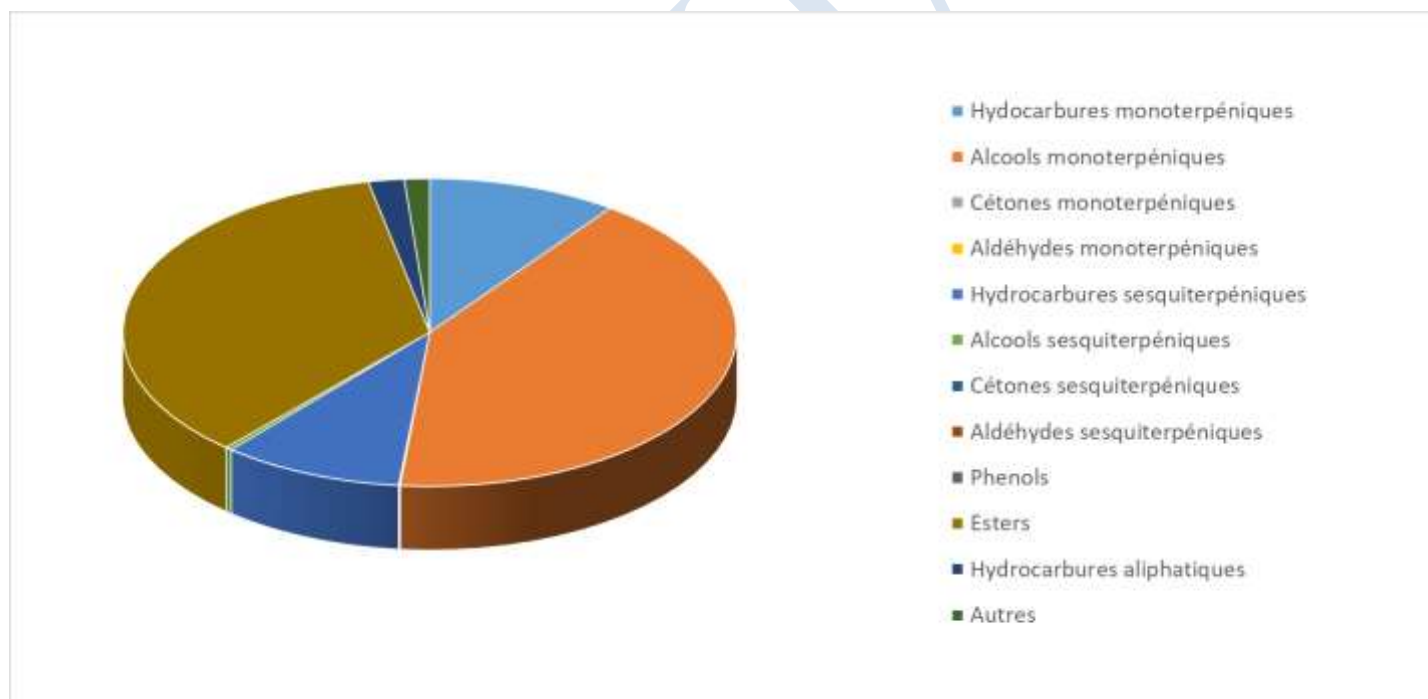


 <b>FLORIHANA</b> JE INTERNATIONAL	<b>ENREGISTREMENT DES BULLETINS          ANALYTIQUES : CHROMATOGRAPHIE          ESSENTIAL OIL CHROMATOGRAPHY          SHEET RECORDS</b>	7-2-ENR-005 v3	Page 1 sur 4
		Date d'application : 01/01/2013	
		Date de révision : 15/04/2022	

Date : 17/10/2025  
 Référence produit / Product reference : FLE047  
 Huile essentielle de / Essential oil of : Lavande Fine / Lavender Vera  
 Numéro de lot / Lot Number : AZ161025F  
 Densité à 20°C (g/cm<sup>3</sup>) / Density to 20°C (g/cm<sup>3</sup>) : 0.8802  
 Indice de réfraction / Refractive index : 1.46119  
 Pouvoir rotatoire à 20°C / Optical rotation to 20°C : -9.39°  
 Mode de culture / Culture mode : Cultivé / Cultivated  
 Pays / Country : France  
 Date de production / Production date : 07/2025  
 D.L.U. / Shelf life : 08/2030  
 Mode d'extraction / Extraction mode : Distillation à la vapeur / Steam distillation  
 % Bio / % Organic : 100%  
 Nom Latin / Latin Name : Lavandula angustifolia  
 Parties utilisées / Used Parts : Sommités Fleuries / Flowering Tops



<b>Molécule</b>	<b>%</b>
CIS-3-HEXENOL	0.035
TRICYCLENE	0.016
ALPHA-THUJENE	0.087
<b>ALPHA-PINENE</b>	0.153
<b>BETA-PINENE</b>	0.043
CAMPHENE	0.137
<b>CAMPHRE</b>	0.206
THUJA-2,4(10)-DIENE	<b>0.012</b>
SABINENE	0.052
1-OCTEN-3-OL	0.291
3-OCTANONE	1.564
BETA-MYRCENE	0.717
DEHYDRO-1,8-CINEOLE	0.018
1,8-CINEOLE (EUCALYPTOL)	0.783
BUTANOATE DE BUTYLE	0.103
3-OCTANOL	0.320
ALPHA-PHELLANDRENE	0.033
BETA-PHELLANDRENE	0.375
DELTA-3-CARENE	0.091
ACETATE D'HEXYLE	0.571
ORTHO-CYMENE	0.038
PARA-CYMENE	0.169
<b>ALPHA-TERPINENE</b>	0.045
GAMMA-TERPINENE	0.140
<b>TERPINOLENE</b>	0.118
<b>DELTA-TERPINEOL</b>	0.014
TERPINENE-4-OL	3.410
<b>ALPHA-TERPINEOL</b>	1.055
<b>LIMONENE *</b>	0.395
CIS-BETA-OCIMENE	3.465
TRANS-BETA-OCIMENE	2.531
CIS-OXYDE DE LINALOL	0.193
TRANS-OXYDE DE LINALOL	0.090
<b>LINALOL *</b>	33.853
<b>ACETATE DE LINALYLE*</b>	29.108
ACETATE D'OCTEN-3-YLE	0.861



 <b>FLORIHANA</b> JE INTERNATIONAL	<b>ENREGISTREMENT DES BULLETINS          ANALYTIQUES : CHROMATOGRAPHIE          ESSENTIAL OIL CHROMATOGRAPHY          SHEET RECORDS</b>	7-2-ENR-005 v3	Page 3 sur 4
		Date d'application : 01/01/2013	
		Date de révision : 15/04/2022	

ACETATE D'OCTAN-3-YLE	0.112
ALLO-OCIMENE	0.416
ISOBUTANOATE D'HEXYLE	0.084
LAVANDULOL	1.533
ACETATE DE LAVANDULYLE	2.719
BORNEOL	0.651
BUTANOATE D'HEXYLE	0.561
2-METHYL-BUTANOATE D'HEXYLE	0.044
HEXANOATE D'HEXYLE	0.111
TIGLATE D'HEXYLE	0.028
NEROL	0.150
FORMATE DE BORNYLE	0.047
CUMINALDEHYDE	0.120
<b>GERANIOL *</b>	0.280
<b>ACETATE DE GERANYLE*</b>	0.500
ACETATE DE BORNYLE	0.092
6-EKA-TRICYCLOSANTALAL	0.013
ACETATE DE NERYLE	0.308
7-EPI-SESQUITHUJENE	0.131
SESQUITHUJENE	0.037
SESQUISABINENE	0.083
ALPHA-CIS-BERGAMOTENE	0.043
ALPHA-TRANS-BERGAMOTENE	0.143
ALPHA-SANTALENE	0.439
<b>BETA-CARYOPHYLLENE*</b>	3.785
ALPHA-CARYOPHYLLENE	0.145
OXYDE DE CARYOPHYLLENE	0.276
<b>COUMARINE</b>	0.085
TRANS-BETA-FARNESENE	4.046
GERMACRENE D	0.571
BETA-BISABOLENE	0.012
GAMMA-CADINENE	0.104
EPI-ALPHA-CADINOL	0.062
1,10-DI-EPI-CUBENOL	0.011
<b>Total</b>	<b>98.834</b>

\* = Substance(s) allergène(s) / allergen(s)



 <b>FLORIHANA</b> JE INTERNATIONAL	<b>ENREGISTREMENT DES BULLETINS          ANALYTIQUES : CHROMATOGRAPHIE          ESSENTIAL OIL CHROMATOGRAPHY          SHEET RECORDS</b>	7-2-ENR-005 v3	Page 4 sur 4
		Date d'application : 01/01/2013	
		Date de révision : 15/04/2022	

\*\* = Substance(s) classée(s) CMR / Substance(s) classified as CMR

FLORIHANA

