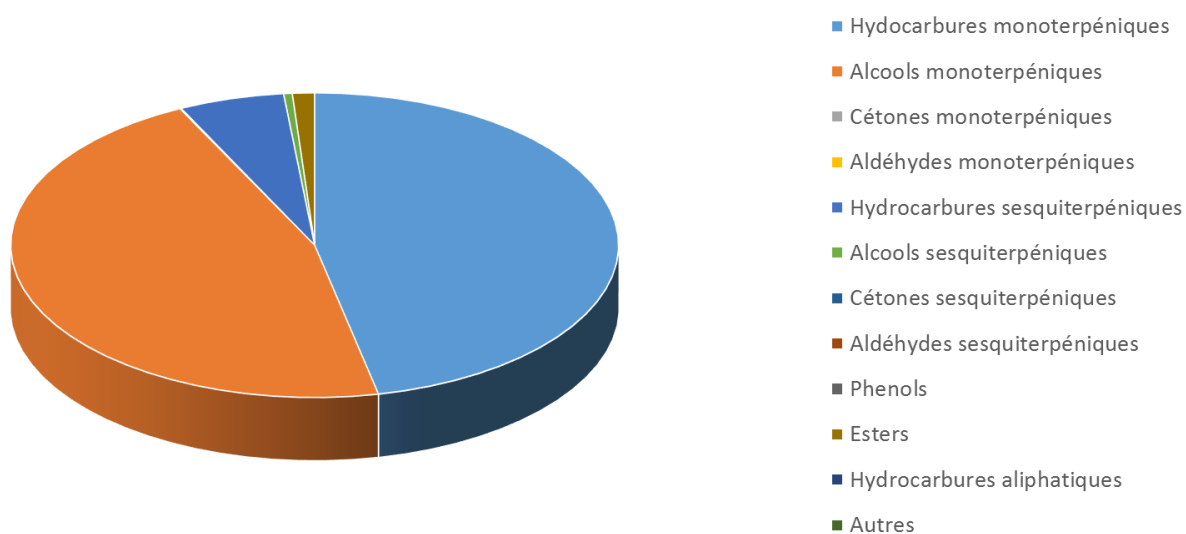


 FLORIHANA	ENREGISTREMENT DES BULLETINS ANALYTIQUES : CHROMATOGRAPHIE ESSENTIAL OIL CHROMATOGRAPHY SHEET RECORDS	FORM-LAB005-B	Page 1 sur 3
JE INTERNATIONAL		Date d'entrée en vigueur / taking effect : 10/06/2011	


Date : 17/05/2021
 Référence produit / Product reference : FLE046
 Huile essentielle de / Essential oil of : Lavande Aspic / Lavender Spike
 Numéro de lot / Lot Number : E170521ES
 Densité à 20°C (g/cm³) / Density to 20°C (g/cm³) : 0.898
 Indice de réfraction / Refractive index : 1.464
 Pouvoir rotatoire à 20°C / Optical rotation to 20°C : -4.10°
 Mode de culture / Culture mode : Cultivé / Cultivated
 Pays / Country : Espagne / Spain
 Date de production / Production date : 08/2020
 D.L.U. / Shelf life : 09/2025
 Mode d'extraction / Extraction mode : Distillation à la vapeur / Steam distillation
 % Bio / % Organic : 100%
 Nom Latin / Latin Name : Lavandula latifolia
 Parties utilisées / Used Parts : Sommités Fleuries / Flowering Tops



 FLORIHANA	ENREGISTREMENT DES BULLETINS ANALYTIQUES : CHROMATOGRAPHIE ESSENTIAL OIL CHROMATOGRAPHY SHEET RECORDS	FORM-LAB005-B	Page 2 sur 3
JE INTERNATIONAL		Date d'entrée en vigueur / taking effect : 10/06/2011	

Molécule	%
ALPHA-PINENE	1.820
BETA-PINENE	2.410
CAMPHENE	0.270
SABINENE	0.320
BETA-MYRCENE	0.350
ALPHA-TERPINENE	0.120
GAMMA-TERPINENE	0.360
TERPINOLENE	0.150
TERPINENE-4-OL	0.360
DELTA-TERPINEOL	0.330
ALPHA-TERPINEOL	1.140
LIMONENE *	0.960
1,8-CINEOLE (EUCALYPTOL)	27.200
CIS-BETA-OCIMENE	0.240
TRANS-BETA-OCIMENE	0.070
TRANS-THUJANOL	0.170
CAMPBRE	10.000
LINALOL *	40.690
ACETATE DE LINALYLE	0.770
ACETATE DE BORNYLE	0.090
BETA-CARYOPHYLLENE	1.48
ACETATE DE TRANS-SABINYLE	0.08
(E)-BETA-FARNESENE	0.51
ZONARENE	0.15
BORNEOL	0.89
GERMACRENE D	0.84
ACETATE DE GERANYLE	0.18
GERANIOL *	0.06
ALPHA-BISABOLENE	2.34
PARA-CYMENE-8-OL	0.08
OXYDE DE CARYOPHYLLENE	0.21
T-CADINOL	0.22
COUMARINE *	0.07
Total	95.01



 FLORIHANA	ENREGISTREMENT DES BULLETINS ANALYTIQUES : CHROMATOGRAPHIE ESSENTIAL OIL CHROMATOGRAPHY SHEET RECORDS	FORM-LAB005-B	Page 3 sur 3
JE INTERNATIONAL		Date d'entrée en vigueur / taking effect : 10/06/2011	

- * = Substance(s) allergène(s) / allergen(s)
** = Substance(s) classée(s) CMR / Substance(s) classified as CMR

FLORIHANA

