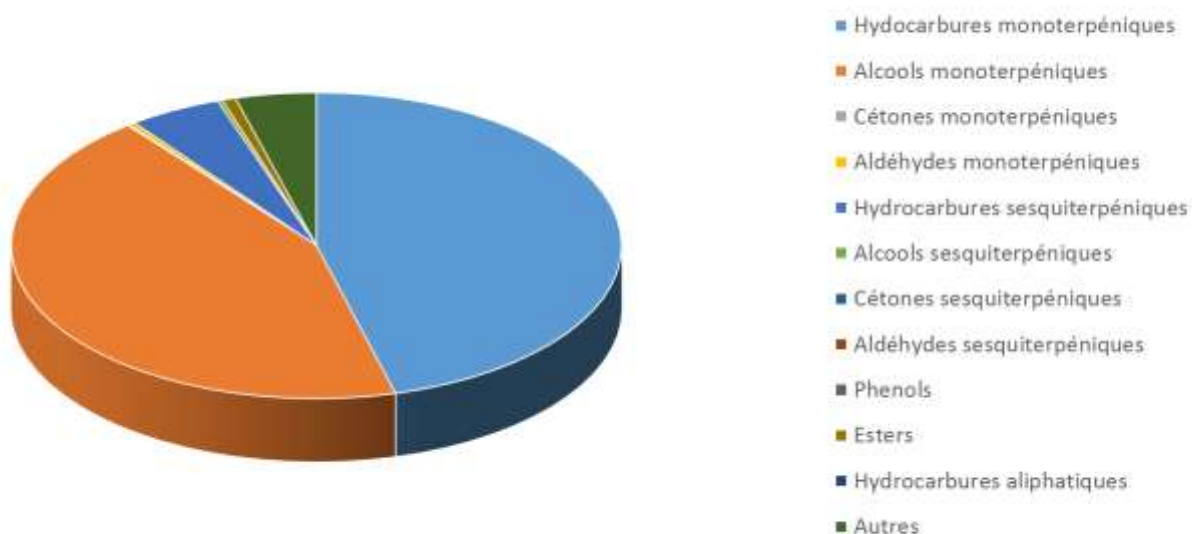


 FLORIHANA JE INTERNATIONAL	ENREGISTREMENT DES BULLETINS ANALYTIQUES : CHROMATOGRAPHIE ESSENTIAL OIL CHROMATOGRAPHY SHEET RECORDS	7-2-ENR-005 v3	Page 1 sur 3
		Date d'application : 01/01/2013	
		Date de révision : 15/04/2022	

Date : 02/11/2023
 Référence produit / Product reference : FLE046
 Huile essentielle de / Essential oil of : Lavande Aspic / Lavender Spike
 Numéro de lot / Lot Number : E021123ES
 Densité à 20°C (g/cm³) / Density to 20°C (g/cm³) : 0.899
 Indice de réfraction / Refractive index : 1.464
 Pouvoir rotatoire à 20°C / Optical rotation to 20°C : -3.5°
 Mode de culture / Culture mode : Cultivé / Cultivated
 Pays / Country : Espagne / Spain
 Date de production / Production date : 08/2023
 D.L.U. / Shelf life : 09/2028
 Mode d'extraction / Extraction mode : Distillation à la vapeur / Steam distillation
 % Bio / % Organic : 100%
 Nom Latin / Latin Name : Lavandula latifolia
 Parties utilisées / Used Parts : Sommités Fleuries / Flowering Tops



Molécule	%
ALPHA-PINENE	1.940
BETA-PINENE	1.950
SABINENE	0.280
CAMPHENE	0.260
BETA-MYRCENE	0.360
ALPHA-TERPINENE	0.120
GAMMA-TERPINENE	0.320
TERPINOLENE	0.160
TERPINENE-4-OL	0.370
DELTA-TERPINEOL	0.160
ALPHA-TERPINEOL	1.020
LIMONENE *	0.960
1,8-CINEOLE (EUCALYPTOL)	27.800
CIS-BETA-OCIMENE	0.180
TRANS-BETA-OCIMENE	0.040
TRANS-THUJANOL	0.180
CAMPHRE	11.460
LINALOL *	40.810
ACETATE DE LINALYLE*	0.300
ACETATE DE BORNYLE	0.250
BETA-CARYOPHYLLENE*	1.340
OXYDE DE CARYOPHYLLENE	0.170
ACETATE DE TRANS-SABINYLE	0.010
TRANS-BETA-FARNESENE	0.490
ZONARENE	0.090
NERAL *	0.350
BORNEOL	0.920
GERMACRENE D	0.820
ACETATE DE GERANYLE*	0.160
BETA-BISABOLENE	2.170
GERANIOL *	0.080
PARA-CYMENE-8-OL	0.020
T-CADINOL	0.090
COUMARINE *	0.090
Total	95.720



 FLORIHANA JE INTERNATIONAL	ENREGISTREMENT DES BULLETINS ANALYTIQUES : CHROMATOGRAPHIE ESSENTIAL OIL CHROMATOGRAPHY SHEET RECORDS	7-2-ENR-005 v3	Page 3 sur 3
		Date d'application : 01/01/2013	
			Date de révision : 15/04/2022

- * = Substance(s) allergène(s) / allergen(s)
 ** = Substance(s) classée(s) CMR / Substance(s) classified as CMR

FLORIHANA

