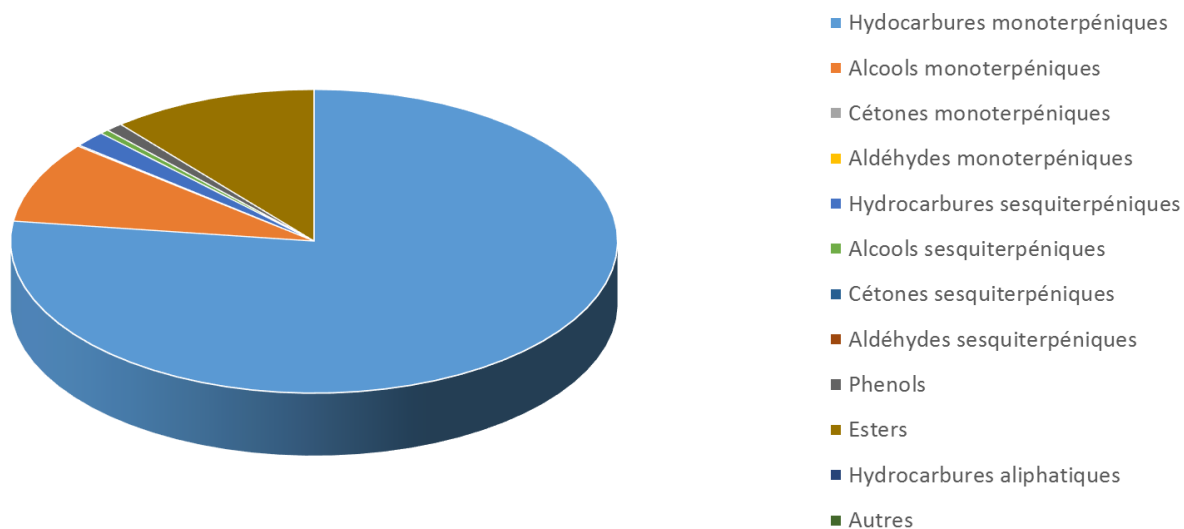


 <b>FLORIHANA</b>	<b>ENREGISTREMENT DES BULLETINS ANALYTIQUES : CHROMATOGRAPHIE ESSENTIAL OIL CHROMATOGRAPHY SHEET RECORDS</b>	<b>FORM-LAB005-B</b>	<b>Page 1 sur 3</b>
<b>JE INTERNATIONAL</b>		<b>Date d'entrée en vigueur / taking effect : 10/06/2011</b>	

Date	:	19/05/2021
Référence produit / Product reference	:	FLE045
Huile essentielle de / Essential oil of	:	Laurier Noble / Bay Laurel
Numéro de lot / Lot Number	:	Z180521TR
Densité à 20°C (g/cm <sup>3</sup> ) / Density to 20°C (g/cm <sup>3</sup> )	:	0.9185
Indice de réfraction / Refractive index	:	1.46683
Pouvoir rotatoire à 20°C / Optical rotation to 20°C	:	-16.32°
Mode de culture / Culture mode	:	Cultivé / Cultivated
Pays / Country	:	Turquie / Turkey
Date de production / Production date	:	04/2021
D.L.U. / Shelf life	:	05/2026
Mode d'extraction / Extraction mode	:	Distillation à la vapeur / Steam distillation
% Bio / % Organic	:	100%
Nom Latin / Latin Name	:	Laurus Nobilis
Parties utilisées / Used Parts	:	Feuilles / Leaves



 <b>FLORIHANA</b>	<b>ENREGISTREMENT DES BULLETINS ANALYTIQUES : CHROMATOGRAPHIE ESSENTIAL OIL CHROMATOGRAPHY SHEET RECORDS</b>	<b>FORM-LAB005-B</b>	<b>Page 2 sur 3</b>
<b>JE INTERNATIONAL</b>		<b>Date d'entrée en vigueur / taking effect : 10/06/2011</b>	

<b>Molécule</b>	<b>%</b>
ISOBUTYRATE D'ISOPROPYLE	0.005
ACETATE DE 3-METHYL-2-BUTANYLE	0.015
2-METHYLBUTYRATE D'ISOPROPYLE	0.011
TRICYCLEN	0.011
ALPHA-THUJENE	0.361
ALPHA-PINENE	5.620
BETA-PINENE	4.191
THUJA-2,4(10)-DIENE	0.072
FENCHENE	0.022
CAMPHENE	0.276
SABINENE	5.795
BETA-MYRCENE	0.439
DEHYDRO-1,8-CINEOLE	0.272
1,8-CINEOLE (EUCALYPTOL)	49.840
PARA-MENTHA-1(7)8-DIENE	0.027
ALPHA-PHELLANDRENE	0.281
DELTA-3-CARENE	0.056
PARA-CYMENE	2.682
<b>LIMONENE *</b>	1.786
BETA-PHELLANDRENE	1.206
TRANS-BETA-OCIMENE	0.075
ALPHA-TERPINENE	0.502
GAMMA-TERPINENE	0.999
TERPINOLENE	0.27
TERPINENE-4-OL	3.888
ALPHA-TERPINEOL	2.403
CIS-HYDRATE DE SABINENE	0.149
TRANS-HYDRATE DE SABINENE	0.158
<b>LINALOL *</b>	1.003
TRANS-THUJONE	0.018
CIS-PARA-MENTH-2-EN-1-OL	0.097
TRANS-PINOCARVEOL	0.312
PINOCARVONE	0.102
CAMPHE	0.015
BORNEOL	0.397
CUMINALDEHYDE	0.009



 <b>FLORIHANA</b>	<b>ENREGISTREMENT DES BULLETINS ANALYTIQUES : CHROMATOGRAPHIE ESSENTIAL OIL CHROMATOGRAPHY SHEET RECORDS</b>	<b>FORM-LAB005-B</b>	<b>Page 3 sur 3</b>
<b>JE INTERNATIONAL</b>		<b>Date d'entrée en vigueur / taking effect : 10/06/2011</b>	

ACETATE DE BORNYLE	0.17
ACETATE DE TRANS-SABINYLE	0.051
ACETATE DE MYRTENYLE	0.054
ACETATE D'ALPHA-TERPINYLE	9.655
ACETATE DE DELTA-TERPINYLE	0.624
ACETATE DE NERYLE	0.086
ALPHA-YLANGENE	0.097
<b>EUGENOL *</b>	0.233
<b>METHYL EUGENOL **</b>	0.652
ALPHA-COPAENE	0.041
BETA-BOURBONENE	0.032
BETA-ELEMENE	0.293
BETA-CARYOPHYLLENE	0.361
GUAIA-6,9-DIENE	0.037
GERMACRENE D	0.085
BETA-SELINENE	0.190
GAMMA-CADINENE	0.130
DELTA-CADINENE	0.092
CIS-CALAMENENE	0.039
TRANS-ALPHA-BISABOLENE	0.112
BETA-CALACORENE	0.052
SPATHULENOL	0.280
BETA-EUDESOL	0.178
<b>Total</b>	<b>96.909</b>

\* = Substance(s) allergène(s) / allergen(s)

\*\* = Substance(s) classée(s) CMR / Substance(s) classified as CMR

