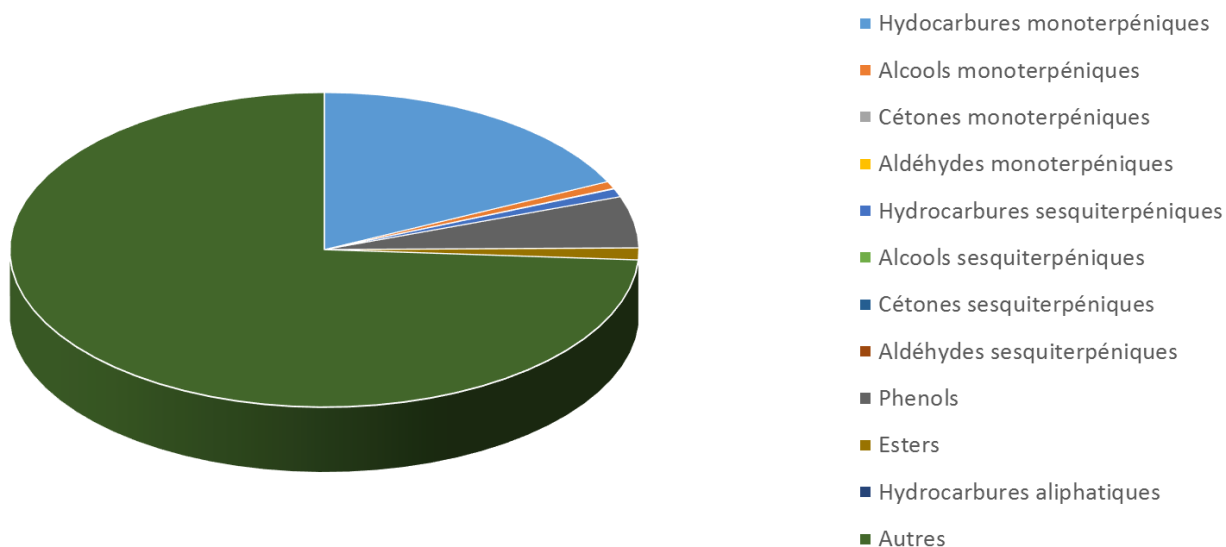



 <b>FLORIHANA</b>	<b>ENREGISTREMENT DES BULLETINS ANALYTIQUES : CHROMATOGRAPHIE ESSENTIAL OIL CHROMATOGRAPHY SHEET RECORDS</b>	<b>FORM-LAB005-B</b>	<b>Page 1 sur 3</b>
<b>JE INTERNATIONAL</b>		<b>Date d'entrée en vigueur / taking effect : 10/06/2011</b>	

Date : 03/11/2020  
 Référence produit / Product reference : FLE031  
 Huile essentielle de / Essential oil of : Estragon / Tarragon  
 Numéro de lot / Lot Number : B031120F  
 Densité à 20°C (g/cm<sup>3</sup>) / Density to 20°C (g/cm<sup>3</sup>) : 0.9353  
 Indice de réfraction / Refractive index : 1.51134  
 Pouvoir rotatoire à 20°C / Optical rotation to 20°C : +5.77°  
 Mode de culture / Culture mode : Sauvage / Wild  
 Pays / Country : France  
 Date de production / Production date : 08/2020  
 D.L.U. / Shelf life : 09/2025  
 Mode d'extraction / Extraction mode : Distillation à la vapeur / Steam distillation  
 % Bio / % Organic : 100%  
 Nom Latin / Latin Name : Artemisia Dracunculus  
 Parties utilisées / Used Parts : Plante / Plant



 <b>FLORIHANA</b>	<b>ENREGISTREMENT DES BULLETINS ANALYTIQUES : CHROMATOGRAPHIE ESSENTIAL OIL CHROMATOGRAPHY SHEET RECORDS</b>	<b>FORM-LAB005-B</b>	<b>Page 2 sur 3</b>
<b>JE INTERNATIONAL</b>		<b>Date d'entrée en vigueur / taking effect : 10/06/2011</b>	

<b>Molécule</b>	<b>%</b>
ALPHA-THUJENE	0.040
ALPHA-PINENE	0.806
CAMPHENE	0.045
SABINENE	4.051
BETA-PINENE	0.107
BETA-MYRCENE	0.596
ALPHA-PHELLANDRENE	0.025
DEHYDRO-1,8-CINEOLE	0.026
BETA-PHELLANDRENE	0.027
ALPHA-TERPINENE	0.172
GAMMA-TERPINENE	0.292
TERPINOLENE	0.097
PARA-CYMENE	0.026
<b>LIMONENE *</b>	2.724
TRANS-BETA-OCIMENE	7.431
CIS-BETA-OCIMENE	5.579
TRANS-HYDRATE DE SABINENE	0.016
CIS-HYDRATE DE SABINENE	0.034
<b>LINALOL *</b>	0.059
ALLO-OCIMENE	0.376
TRANS-PINOCARVEOL	0.012
ISOPULEGOL	0.012
TERPINENE-4-OL	0.474
NEROL	0.036
<b>ESTRAGOLE **</b>	69.677
<b>NERAL *</b>	0.019
<b>GERANIOL *</b>	0.071
<b>GERANIAL *</b>	0.025
ACETATE DE BORNYLE	0.052
DELTA-ELEMENE	0.070
ACETATE DE CITRONELLYLE	0.158
ACETATE D'ALPHA-TERPENYLE	0.053
ACETATE DE NERYLE	0.021
<b>EUGENOL *</b>	0.032
ACETATE DE GERANYLE	0.869
BETA-ELEMENE	0.025



 <b>FLORIHANA</b>	<b>ENREGISTREMENT DES BULLETINS ANALYTIQUES : CHROMATOGRAPHIE ESSENTIAL OIL CHROMATOGRAPHY SHEET RECORDS</b>	<b>FORM-LAB005-B</b>	<b>Page 3 sur 3</b>
<b>JE INTERNATIONAL</b>		<b>Date d'entrée en vigueur / taking effect : 10/06/2011</b>	

<b>METHYL EUGENOL **</b>	4.955
BETA-CARYOPHYLLENE	0.094
ALPHA-CARYOPHYLLENE	0.017
(E)-BETA-FARNESENE	0.010
Ar-CURCUMENE	0.011
GERMACRENE D	0.327
BETA-SELINENE	0.011
BICYCLOGERMACRENE	0.221
DELTA-CADINENE	0.017
<b>Total</b>	<b>99.798</b>

\* = Substance(s) allergène(s) / allergen(s)

\*\* = Substance(s) classée(s) CMR / Substance(s) classified as CMR

