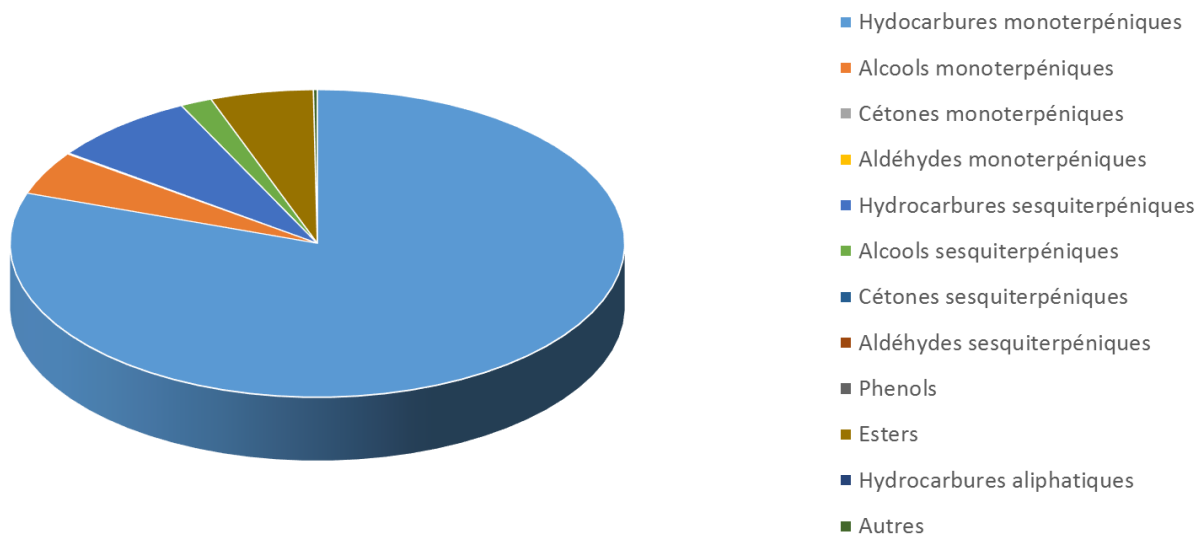


 <b>FLORIHANA</b>	<b>ENREGISTREMENT DES BULLETINS ANALYTIQUES : CHROMATOGRAPHIE ESSENTIAL OIL CHROMATOGRAPHY SHEET RECORDS</b>	<b>FORM-LAB005-B</b>	<b>Page 1 sur 3</b>
<b>JE INTERNATIONAL</b>		<b>Date d'entrée en vigueur / taking effect : 10/06/2011</b>	

Date	:	07/01/2022
Référence produit / Product reference	:	FLE028
Huile essentielle de / Essential oil of	:	CYPRES / CYPRESS
Numéro de lot / Lot Number	:	J070122F
Densité à 20°C (g/cm <sup>3</sup> ) / Density to 20°C (g/cm <sup>3</sup> )	:	0.8765
Indice de réfraction / Refractive index	:	1.47283
Pouvoir rotatoire à 20°C / Optical rotation to 20°C	:	22.32°
Mode de culture / Culture mode	:	Sauvage / Wild
Pays / Country	:	France
Date de production / Production date	:	12/2021
D.L.U. / Shelf life	:	01/2027
Mode d'extraction / Extraction mode	:	Distillation à la vapeur / Steam distillation
% Bio / % Organic	:	100%
Nom Latin / Latin Name	:	Cupressus sempervirens
Parties utilisées / Used Parts	:	Branche - Branch



Molécule	%
TRICYCLEN	0.200
ALPHA-THUJENE	0.500
ALPHA-PINENE	45.700
BETA-PINENE	0.900
FENCHENE	0.600
CAMPHENE	0.200
CAMPHRE	0.200
SABINENE	2.100
PINADIENE	0.100
BETA-MYRCENE	2.600
DELTA-3-CARENE	16.800
ALPHA-PHELLANDRENE	0.100
BETA-PHELLANDRENE	0.400
ORTHO-CYMENE	0.100
PARA-CYMENE	0.400
ALPHA-TERPINENE	0.500
GAMMA-TERPINENE	1.000
TERPINOLENE	2.500
ISOSYLVESTRENE	0.200
<b>LIMONENE *</b>	2.200
ALPHA-PARA-DIMETHYLSTYRENE	0.1
ALPHA-CUBEBENE	0.7
SESQUITERPENE	0.9
ALPHA-COPAENE	0.2
<b>LINALOL *</b>	1.7
KARAHANAENONE	1.2
ACETATE DE LINALYLE	0.1
TRANS-PINOCARVEOL	0.1
ETHER DE METHYLCARVACROL	1
TERPINENE-4-OL	1.8
ACETATE DE TERPINYLE	4.5
VERBENONE	0.1
CIS-PARA-2-MENTHENE-1-OL	0.1
CADINA-3,5-DIENE	0.1
EPSILON-CADINENE	0.1
DELTA-CADINENE	0.7

 <b>FLORIHANA</b>	<b>ENREGISTREMENT DES BULLETINS ANALYTIQUES : CHROMATOGRAPHIE ESSENTIAL OIL CHROMATOGRAPHY SHEET RECORDS</b>	<b>FORM-LAB005-B</b>	<b>Page 3 sur 3</b>
<b>JE INTERNATIONAL</b>		<b>Date d'entrée en vigueur / taking effect : 10/06/2011</b>	

CADINA-1,4-DIENE	0.1
2,4-DECADIEN-1-OL	0.100
ZONARENE	0.100
ACETATE DE BORNYLE	0.100
ALPHA-CEDRENE	0.300
BETA-FUNEBRENE	0.700
BETA-CARYOPHYLLENE	0.500
ALPHA-CARYOPHYLLENE	0.300
CIS-MUUIROLA-4.5-DIENE	0.2
GERMACRENE D	1.6
CIS-PARA-MENTHA-1,2-DIEN-8-OL	0.1
ESTER TERPENIQUE	0.4
ALCOOL TERPENIQUE	0.5
ALPHA-MUUIROLENE	0.200
ALPHA-CURCUMENE	0.100
GAMMA-MUUIROLENE	0.300
TRANS-CALAMENENE	0.100
PARA-CYMENE-8-OL	0.100
ISOVALERATE DE DECADIENYLE	0.100
OXYDE SESQUITERPENIQUE	0.200
CEDROL	1.600
<b>Total</b>	<b>98.400</b>

\* = Substance(s) allergène(s) / allergen(s)

\*\* = Substance(s) classée(s) CMR / Substance(s) classified as CMR

