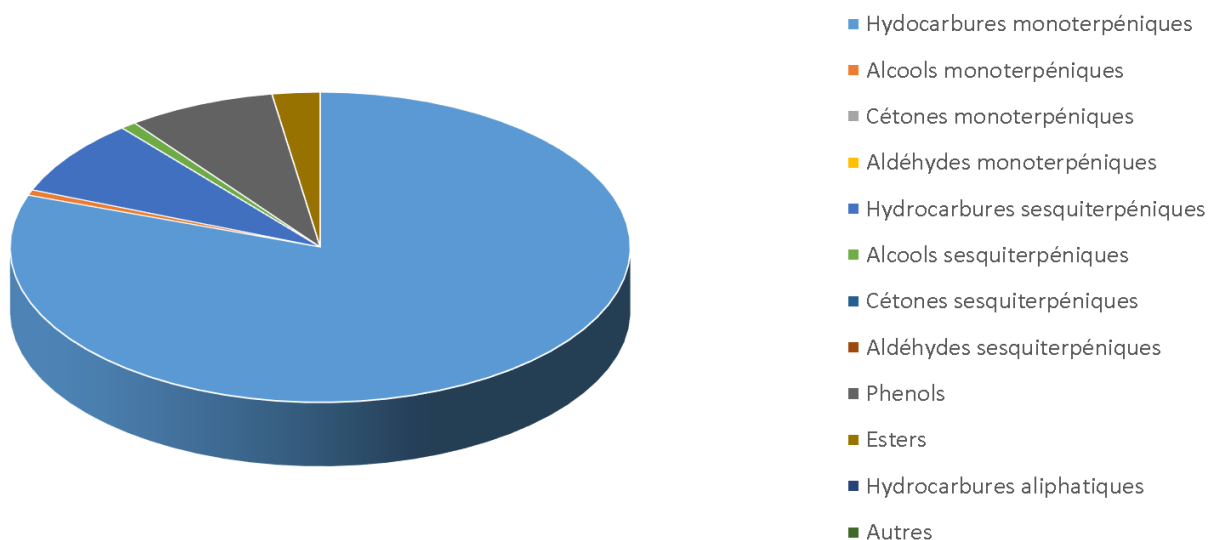



 <b>FLORIHANA</b>	<b>ENREGISTREMENT DES BULLETINS ANALYTIQUES : CHROMATOGRAPHIE ESSENTIAL OIL CHROMATOGRAPHY SHEET RECORDS</b>	<b>FORM-LAB005-B</b>	<b>Page 1 sur 4</b>
<b>JE INTERNATIONAL</b>		<b>Date d'entrée en vigueur / taking effect : 10/06/2011</b>	


Date : 16/12/2019  
 Référence produit / Product reference : FLE028  
 Huile essentielle de / Essential oil of : CYPRES / CYPRESS  
 Numéro de lot / Lot Number : A161219F  
 Densité à 20°C (g/cm<sup>3</sup>) / Density to 20°C (g/cm<sup>3</sup>) : 0.8769  
 Indice de réfraction / Refractive index : 1.47554  
 Pouvoir rotatoire à 20°C / Optical rotation to 20°C : +16.24°  
 Mode de culture / Culture mode : SAUVAGE / WILD  
 Pays / Country : FRANCE  
 Date de production / Production date : 03/2019  
 D.L.U. / Shelf life : 04/2024  
 Mode d'extraction / Extraction mode : Distillation à la vapeur / Steam distillation  
 % Bio / % Organic : 100%  
 Nom Latin / Latin Name : Cupressus sempervirens  
 Parties utilisées / Used Parts : Rameaux / Branches



 <b>FLORIHANA</b>	<b>ENREGISTREMENT DES BULLETINS ANALYTIQUES : CHROMATOGRAPHIE ESSENTIAL OIL CHROMATOGRAPHY SHEET RECORDS</b>	<b>FORM-LAB005-B</b>	<b>Page 2 sur 4</b>
<b>JE INTERNATIONAL</b>		<b>Date d'entrée en vigueur / taking effect : 10/06/2011</b>	

<b>Molécule</b>	<b>%</b>
CYCLOFENCHENE	0.01
BORNYLENE	0.03
TRICYCLEN	0.34
ALPHA-PINENE	54.84
ALPHA-THUJENE	0.47
ALPHA-FENCHENE	0.46
CAMPHENE	0.35
BETA-PINENE	1.25
SABINENE	0.75
VERBENENE	0.04
DELTA-3-CARENE	11.38
BETA-MYRCENE	2.11
ALPHA-PHELLANDRENE	0.04
ALPHA-TERPINENE	0.21
ISOSYLVESTRENE	0.1
<b>LIMONENE *</b>	2.46
BETA-PHELLANDRENE	0.26
GAMMA-TERPINENE	0.3
TRANS-BETA-OCIMENE	0.08
META-CYMENE	0.02
PARA-CYMENE	0.29
PARA-CYMENENE	0.14
ISOTERPINOLENE	0.08
TERPINOLENE	2.14
CIS-OXYDE DE LIMONENE	0.01
ALPHA-CUBEBENE	0.48
ALPHA-YLANGENE	0.03
ALPHA-COPAENE	0.15
CAMPHRE	0.11
KARAHANAENONE	0.03
<b>LINALOL *</b>	0.02
EPSILON-CADINENE	0.65
DELTA-CADINENE	0.66
GAMMA-CADINENE	0.21
ACETATE DE BORNYLE	1.21
BETA-ELEMENE	0.2




 <b>FLORIHANA</b>	<b>ENREGISTREMENT DES BULLETINS ANALYTIQUES : CHROMATOGRAPHIE ESSENTIAL OIL CHROMATOGRAPHY SHEET RECORDS</b>	<b>FORM-LAB005-B</b>	<b>Page 3 sur 4</b>
<b>JE INTERNATIONAL</b>		<b>Date d'entrée en vigueur / taking effect : 10/06/2011</b>	

BETA-CARYOPHYLLENE	0.9
CARVACROL METHYL-ETHER	7.41
CARVACROL	0.06
TERPINENE-4-OL	0.34
ACETATE DE TERPINEN-4-YLE	0.38
CIS-THUJOPSENE	0.06
CADINA-3,4-DIENE	0.16
CADINA-1,4-DIENE	0.05
ALPHA-CADINOL	0.03
UMBELLULONE	0.05
TRANS-PINOCARVEOL	0.05
ALPHA-CARYOPHYLLENE	0.4
OXYDE DE CARYOPHYLLENE	0.01
CIS-MUUIROLA-3.5-DIENE	0.25
GAMMA-MUUIROLENE	0.42
ALPHA-MUUIROLENE	0.26
FORMIATE DE TERPINYLE	0.11
ACETATE DE D-TERPINYLE	0.71
ALPHA-TERPINEOL	0.11
GERMACRENE D	2.18
BETA-SELINENE	0.21
TRANS-CALAMENENE	0.03
CIS-CALAMENENE	0.030
PARA-CYMENE-8-OL	0.03
META-CYMENE-8-OL	0.01
ISOVALERATE DE DECADIENYLE	0.01
CEDROL	0.76
ISOPIMARADIENE	0.08
13-EPI-OXYDE DE MANOYLE	0.04
TETRA-TRIACONTANE	0.28
<b>Total</b>	<b>97.33</b>

\* = Substance(s) allergène(s) / allergen(s)

\*\* = Substance(s) classée(s) CMR / Substance(s) classified as CMR



 <b>FLORIHANA</b>	<b>ENREGISTREMENT DES BULLETINS ANALYTIQUES : CHROMATOGRAPHIE ESSENTIAL OIL CHROMATOGRAPHY SHEET RECORDS</b>	<b>FORM-LAB005-B</b>	<b>Page 4 sur 4</b>
<b>JE INTERNATIONAL</b>		<b>Date d'entrée en vigueur / taking effect : 10/06/2011</b>	

FLORIHANA

