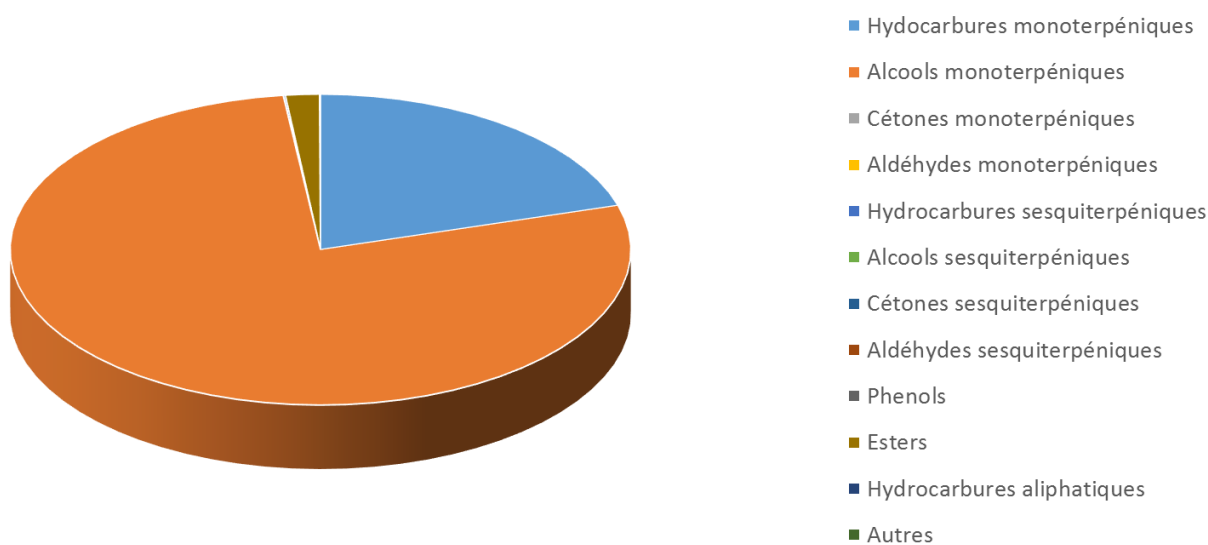


 FLORIHANA	ENREGISTREMENT DES BULLETINS ANALYTIQUES : CHROMATOGRAPHIE ESSENTIAL OIL CHROMATOGRAPHY SHEET RECORDS	FORM-LAB005-B	Page 1 sur 2
JE INTERNATIONAL		Date d'entrée en vigueur / taking effect : 10/06/2011	

Date : 09/06/2020
 Référence produit / Product reference : FLE026
 Huile essentielle de / Essential oil of : Coriandre semence / coriander seeds
 Numéro de lot / Lot Number : B090620HU
 Densité à 20°C (g/cm³) / Density to 20°C (g/cm³) : 0.8673
 Indice de réfraction / Refractive index : 1.4641
 Pouvoir rotatoire à 20°C / Optical rotation to 20°C : +10.67°
 Mode de culture / Culture mode : Cultivé / Cultivated
 Pays / Country : Hongrie / Hungary
 Date de production / Production date : 05/2020
 D.L.U. / Shelf life : 06/2025
 Mode d'extraction / Extraction mode : Distillation à la vapeur / Steam distillation
 % Bio / % Organic : 100%
 Nom Latin / Latin Name : Coriandrum Sativum L.
 Parties utilisées / Used Parts : Graine / Seed



 FLORIHANA	ENREGISTREMENT DES BULLETINS ANALYTIQUES : CHROMATOGRAPHIE ESSENTIAL OIL CHROMATOGRAPHY SHEET RECORDS	FORM-LAB005-B	Page 2 sur 2
JE INTERNATIONAL		Date d'entrée en vigueur / taking effect : 10/06/2011	

Molécule	%
TRICYCLEN	0.021
ALPHA-THUJENE	0.038
ALPHA-PINENE	5.043
CAMPHENE	0.771
SABINENE	0.159
BETA-PINENE	0.452
6-METHYL-5-HEPTENE-2-ONE	0.053
BETA-MYRCENE	0.856
ALPHA-PHELLANDRENE	0.014
ALPHA-TERPINENE	0.073
PARA-CYMENE	1.059
LIMONENE *	2.304
BETA-PHELLANDRENE	0.101
1,8-CINEOLE (EUCALYPTOL)	0.035
CIS-BETA-OCIMENE	0.022
TRANS-BETA-OCIMENE	0.038
GAMMA-TERPINENE	4.164
CIS-OXYDE DE LINALOL	0.155
TRANS-OXYDE DE LINALOL	0.106
TERPINOLENE	0.559
LINALOL *	75.121
CAMPHE	4.673
BORNEOL	0.15
TERPINENE-4-OL	0.165
MYRTENOL	0.315
ACETATE D'OCTYLE	0.028
NEROL	0.053
CARVONE	0.018
GERANIOL *	1.322
ACETATE DE MYRTENYLE	0.079
ACETATE DE NERYLE	0.022
ACETATE DE GERANYLE	1.619
BETA-CARYOPHYLLENE	0.075
Total	99.663

* = Substance(s) allergène(s) / allergen(s)

** = Substance(s) classée(s) CMR / Substance(s) classified as CMR

