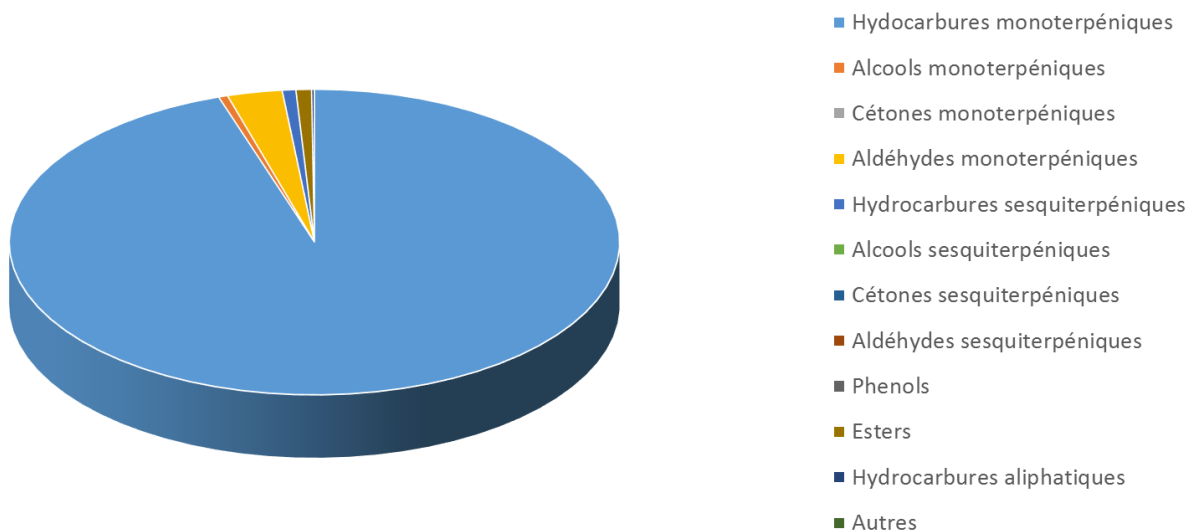



 <b>FLORIHANA</b>	<b>ENREGISTREMENT DES BULLETINS ANALYTIQUES : CHROMATOGRAPHIE ESSENTIAL OIL CHROMATOGRAPHY SHEET RECORDS</b>	<b>FORM-LAB005-B</b>	<b>Page 1 sur 3</b>
<b>JE INTERNATIONAL</b>		<b>Date d'entrée en vigueur / taking effect : 10/06/2011</b>	


Date : 12/01/2021  
 Référence produit / Product reference : FLE024  
 Huile essentielle de / Essential oil of : Citron / Lemon  
 Numéro de lot / Lot Number : H120121IT  
 Densité à 20°C (g/cm<sup>3</sup>) / Density to 20°C (g/cm<sup>3</sup>) : 0.85  
 Indice de réfraction / Refractive index : 1.47  
 Pouvoir rotatoire à 20°C / Optical rotation to 20°C : +65.8°  
 Mode de culture / Culture mode : Cultivé / Cultivated  
 Pays / Country : Italie / Italy  
 Date de production / Production date : 10/2020  
 D.L.U. / Shelf life : 11/2023  
 Mode d'extraction / Extraction mode : Expression  
 % Bio / % Organic : 100%  
 Nom Latin / Latin Name : Citrus Limon  
 Parties utilisées / Used Parts : Zeste / Zest



 <b>FLORIHANA</b>	<b>ENREGISTREMENT DES BULLETINS ANALYTIQUES : CHROMATOGRAPHIE ESSENTIAL OIL CHROMATOGRAPHY SHEET RECORDS</b>	<b>FORM-LAB005-B</b>	<b>Page 2 sur 3</b>
<b>JE INTERNATIONAL</b>		<b>Date d'entrée en vigueur / taking effect : 10/06/2011</b>	

Molécule	%
ALPHA-THUJENE	0.290
ALPHA-PINENE	1.610
CAMPHENE	0.060
SABINENE	1.690
BETA-PINENE	11.860
BETA-MYRCENE	1.420
OCTANAL	0.090
BETA-PHELLANDRENE	0.040
DELTA-3-CARENE	0.030
ALPHA-TERPINENE	0.160
GAMMA-TERPINENE	9.650
TERPINOLENE	0.280
<b>LIMONENE *</b>	67.600
CIS-BETA-OCIMENE	0.040
TRANS-BETA-OCIMENE	0.090
CIS-HYDRATE DE SABINENE	0.010
TRANS-HYDRATE DE SABINENE	0.010
3-OCTANOL	0.010
<b>LINALOL *</b>	0.090
NONANAL	0.080
CIS-OXYDE DE LIMONENE	0.010
CAMPHRE	0.020
ISOPULEGOL	0.010
CITRONELLAL	0.070
BORNEOL	0.010
2-NONANOL	0.100
TERPINENE-4-OL	0.020
ALPHA-TERPINEOL	0.160
DECANAL	0.030
<b>NERAL *</b>	0.960
<b>GERANIOL *</b>	0.030
<b>GERANIAL *</b>	1.510
ACETATE DE BORNYLE	0.010
ACETATE DE CITRONELLYLE	0.020
ACETATE DE NERYLE	0.350
ACETATE DE GERANYLE	0.340



 <b>FLORIHANA</b>	<b>ENREGISTREMENT DES BULLETINS ANALYTIQUES : CHROMATOGRAPHIE ESSENTIAL OIL CHROMATOGRAPHY SHEET RECORDS</b>	<b>FORM-LAB005-B</b>	<b>Page 3 sur 3</b>
<b>JE INTERNATIONAL</b>		<b>Date d'entrée en vigueur / taking effect : 10/06/2011</b>	

DODECANAL	0.010
BETA-CARYOPHYLLENE	0.110
ALPHA-CARYOPHYLLENE	0.010
BERGAPTENE	0.180
FARNESENE ISOMERE	<b>0.020</b>
GAMMA-MUUROLENE	0.010
VALENCENE	0.020
GERMACRENE D	0.020
BETA-BISABOLENE	0.260
<b>Total</b>	<b>99.400</b>

\* = Substance(s) allergène(s) / allergen(s)

\*\* = Substance(s) classée(s) CMR / Substance(s) classified as CMR

