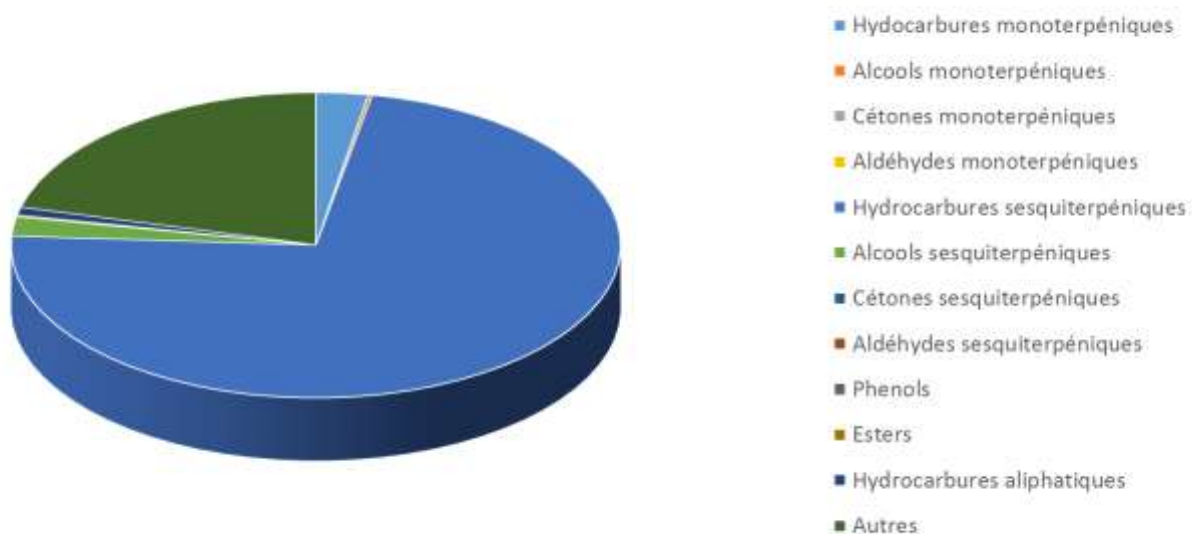


 FLORIHANA JE INTERNATIONAL	ENREGISTREMENT DES BULLETINS ANALYTIQUES : CHROMATOGRAPHIE ESSENTIAL OIL CHROMATOGRAPHY SHEET RECORDS	7-2-ENR-005 v3	Page 1 sur 3
		Date d'application : 01/01/2013	
		Date de révision : 15/04/2022	

Date : 05/12/2022
 Référence produit / Product reference : FLE015
 Huile essentielle de / Essential oil of : Camomille Matricaire / German chamomile
 Numéro de lot / Lot Number : AZ291122F
 Densité à 20°C (g/cm³) / Density to 20°C (g/cm³) : 0.9046
 Indice de réfraction / Refractive index : 1.50685
 Pouvoir rotatoire à 20°C / Optical rotation to 20°C : ND
 Mode de culture / Culture mode : Cultivé / Cultivated
 Pays / Country : France
 Date de production / Production date : 08/2022
 D.L.U. / Shelf life : 09/2027
 Mode d'extraction / Extraction mode : Distillation à la vapeur / Steam distillation
 % Bio / % Organic : 100%
 Nom Latin / Latin Name : Matricaria recutita
 Parties utilisées / Used Parts : Fleurs / Flowers



Molécule	%
2-METHYL-BUTANOATE D'ETHYLE	0.051
ALPHA-PINENE	0.051
BETA-PINENE	0.018
2-METHYLBUTANOATE DE PROPYLE	0.031
SABINENE	0.165
2-PENTYL FURANE	0.109
YOMOGI ALCOOL	0.028
OCTANAL	0.036
PARA-CYMENE	0.088
LIMONENE *	0.024
1,8-CINEOLE (EUCALYPTOL)	0.046
CIS-BETA-OCIMENE	0.253
TRANS-BETA-OCIMENE	1.705
ARTEMISIA ALCOOL	0.057
ACETATE D'ARTEMISYLE	0.036
TERPINOLENE	0.026
LINALOL *	0.044
NONANAL	0.071
BORNEOL	0.014
TRIDECANE	0.115
BICYCLOELEMENE	1.090
ACIDE DECANOIQUE	0.018
ALPHA-COPAENE	0.078
BETA-COPAENE	0.100
MODHEPH-2-ENE	0.208
BETA-ELEMENE	0.156
ISOCOMENE	0.596
BETA-ISOCOMENE	0.094
BETA-YLANGENE	0.145
BETA-CARYOPHYLLENE	0.316
ALPHA-CARYOPHYLLENE	0.110
ALLO-AROMADENDRENE	0.197
AROMADENDRENE	0.330
TRANS-BETA-FARNESENE	36.133
CIS-TRANS-ALPHA-FARNESENE	0.551
TRANS-TRANS-ALPHA-FARNESENE	8.528



GERMACRENE D	5.805
VIRIDIFLORENE	0.702
BICYCLOGERMACRENE	5.381
BETA-BISABOLENE	0.198
OXYDE B DE ALPHA BISABOLOL	6.651
OXYDE A DE ALPHA BISABOLONE	6.026
BETA-CURCUMENE	0.024
GAMMA-CADINENE	0.089
DELTA-CADINENE	0.282
MATRICARIA ESTER	0.410
SESQUIROSEFURANE Mw=218	0.094
TRANS-NEROLIDOL	0.241
DENDROLASINE	0.061
SPATHULENOL	0.983
OXYDE DE CARYOPHYLLENE	0.573
PENTADECANAL	0.145
CHAMAZULENE	4.253
OXYDE A DE ALPHA BISABOLOL	5.717
OCTADECANE	0.056
6,10,14-TRIMETHYL-2-PENTADECANONE	0.182
CIS-SPIROETHER	0.353
TRANS-SPIROETHER	4.613
HEXADECANOATE DE METHYLE	0.036
ACIDE LINOLEIQUE	0.046
TRANS-TIBETIN-SPIRO-ETHER	0.193
TRICOSANE	0.053
PENTACOSANE	0.143
HEPTACOSANE	0.029
SQUALENE	0.156
OXYDE DE 2,3-SQUALENE	0.057
Total	95.170

* = Substance(s) allergène(s) / allergen(s)
** = Substance(s) classée(s) CMR / Substance(s) classified as CMR

