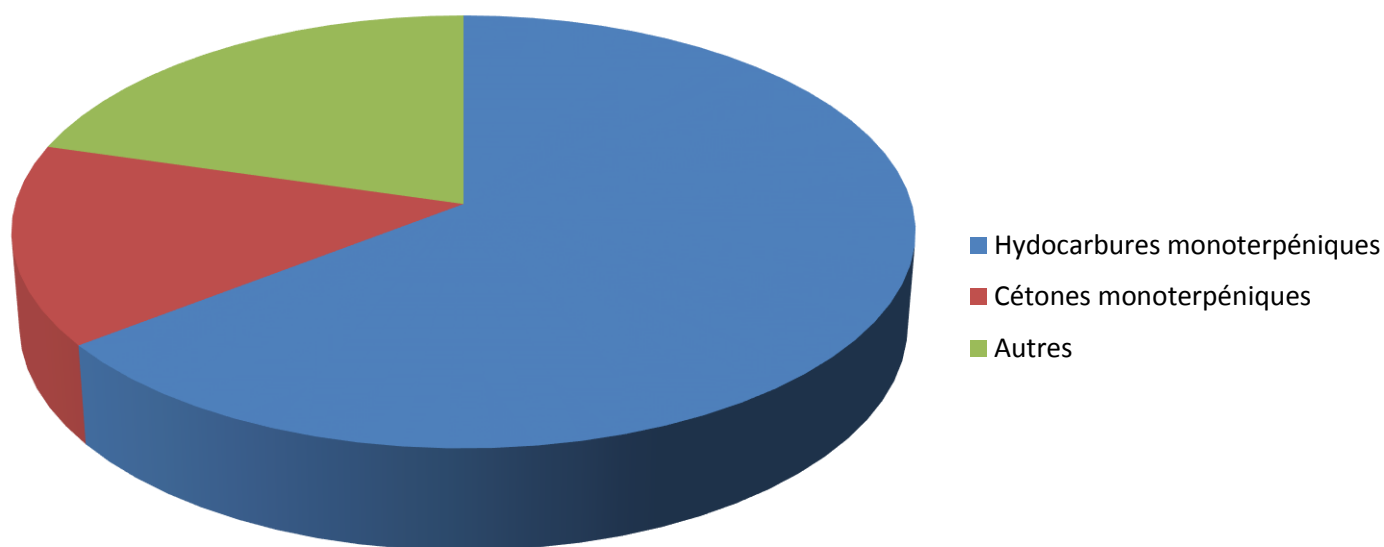
 JE INTERNATIONAL	ENREGISTREMENT DES BULLETINS ANALYTIQUES : CHROMATOGRAPHIE ESSENTIAL OIL CHROMATOGRAPHY SHEET RECORDS	FORM-LAB005-B	Page 1 sur 2
		Date d'entrée en vigueur / taking effect : 10/06/2011	

Date	:	15/12/2016
Référence produit / Product reference	:	FLE006
Huile essentielle de / Essential oil of	:	Aneth
Numéro de lot / Lot Number	:	B151216HU
Densité à 20°C (g/cm ³) / Density to 20°C (g/cm ³)	:	0.8959
Indice de réfraction / Refractive index	:	1.48286
Pouvoir rotatoire à 20°C / Optical rotation to 20°C	:	+86.31°
Mode de culture / Culture mode	:	Cultivé / Cultivated
Pays / Country	:	Hongrie / Hungary
Date de production / Production date	:	08/2016
D.L.U. / Shelf life	:	09/2021
Mode d'extraction / Extraction mode	:	Distillation à la vapeur / Steam distillation
% Bio / % Organic	:	100% Bio / 100% Organic
Nom Latin / Latin Name	:	Anethum graveolens
Parties utilisées / Used Parts	:	Plante / Plant



Molécule	%
ALPHA-THUJENE	0.124
ALPHA-PINENE	0.685
CAMPHENE	0.016
BETA-PINENE	0.037
SABINENE	0.057
MYRCENE	0.427
ALPHA-PHELLANDRENE	21.367
ALPHA-TERPINENE	0.035
LIMONENE *	29.624
BETA-PHELLANDRENE	1.797
GAMMA-TERPINENE	0.021
PARA-CYMENE	1.147
PARA-CYMENENE	0.047
TERPINOLENE	0.055
CIS-DIHYDROCARVONE	0.527
TRANS-DIHYDROCARVONE	0.477
NEO-ISO-DIHYDROCARVEOL	0.127
ISO-DIHYDROCARVEOL	0.111
DILL-ETHER	6.828
CARVONE	35.913
Total	99.422

* = Substance(s) allergène(s) / allergen(s)

** = Substance(s) classée(s) CMR / Substance(s) classified as CMR

