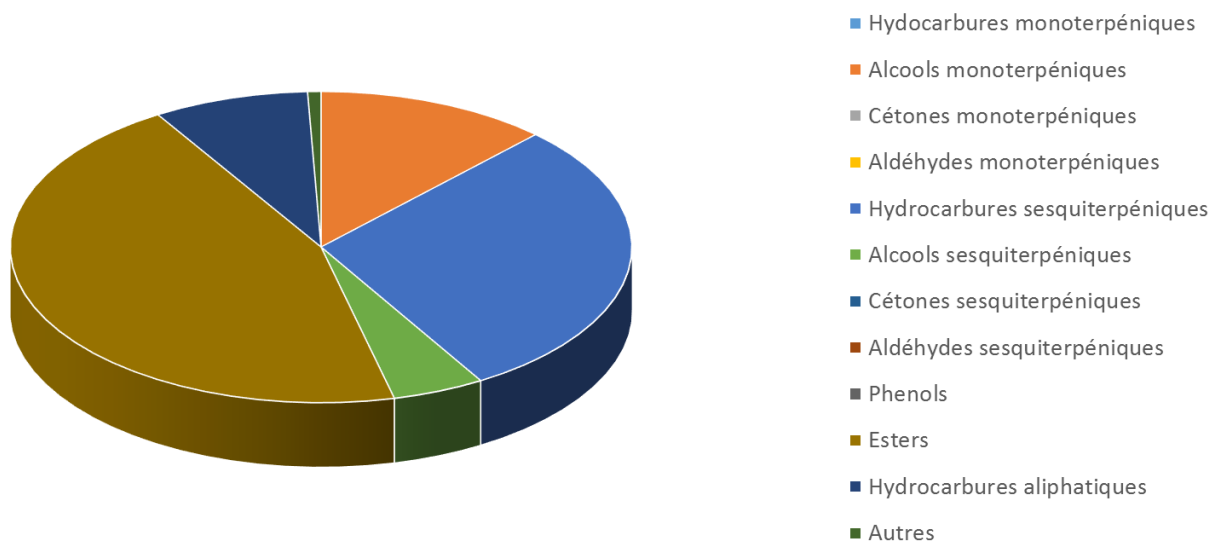


 FLORIHANA	ENREGISTREMENT DES BULLETINS ANALYTIQUES : CHROMATOGRAPHIE ESSENTIAL OIL CHROMATOGRAPHY SHEET RECORDS	FORM-LAB005-B	Page 1 sur 3
JE INTERNATIONAL		Date d'entrée en vigueur / taking effect : 10/06/2011	

Date : 08/06/2021
 Référence produit / Product reference : FLJ137
 Huile essentielle de / Essential oil of : Absolue Jasmin Sambac / Jasminum Sambac
 Absolute
 Numéro de lot / Lot Number : I260521IN
 Densité à 20°C (g/cm³) / Density to 20°C (g/cm³) : 0.9723
 Indice de réfraction / Refractive index : 1.51085
 Pouvoir rotatoire à 20°C / Optical rotation to 20°C : -2.31°
 Mode de culture / Culture mode : Cultivé / Cultivated
 Pays / Country : Inde / India
 Date de production / Production date : 04/2021
 D.L.U. / Shelf life : 05/2026
 Mode d'extraction / Extraction mode : Absolue
 Nom Latin / Latin Name : Jasminum Sambac
 Parties utilisées / Used Parts : Plante fleurie / Flowering plant



 FLORIHANA	ENREGISTREMENT DES BULLETINS ANALYTIQUES : CHROMATOGRAPHIE ESSENTIAL OIL CHROMATOGRAPHY SHEET RECORDS	FORM-LAB005-B	Page 2 sur 3
JE INTERNATIONAL		Date d'entrée en vigueur / taking effect : 10/06/2011	

Molécule	%
ACETATE DE 3-CIS-HEXENYLE	0.515
ALCOOL BENZYLIQUE	8.503
TRANS-OXYDE DE LINALOL	0.141
OXYDE DE LINALOL	0.052
BENZOATE DE METHYLE	0.299
BENZENE ACETONITRILE	1.027
ACETATE DE BENZYLE	10.026
LINALOL *	7.438
ALCOOL PHENYLETHYLIQUE	1.167
BUTANOATE DE 3-CIS-HEXENYLE	0.046
SALICYLATE DE METHYLE	0.097
ACETATE DE 2-PHENYL ETHYLE	0.398
INDOLE	3.473
PROPANOATE DE 2-PHENYL-ETHYLE	0.139
ANTHRANILATE DE METHYLE	6.571
BETA-ELEMENE	0.134
ALPHA-CARYOPHYLLENE	0.070
GERMACRENE D	0.570
TRANS-TRANS-ALPHA-FARNESENE	18.687
GAMMA-CADINENE	0.581
DELTA-CADINENE	1.201
ALPHA-CADINOL	0.186
TRANS-NEROLIDOL	0.371
BENZOATE DE CIS-3-HEXENYLE	7.015
BENZOATE DE TRANS-2-HEXENYLE	0.416
GERMACRENE-D-4-OL	2.532
EPI-ALPHA-CADINOL	0.174
EPI-ALPHA-MUUROLOL	0.111
ALPHA-MUUROLOL	0.101
OPLOPANONE	0.131
BENZOATE DE BENZYLE *	0.653
ACETATE DE FARNESYLE	0.196
BENZOATE DE PHENYL ETHYLE	0.241
BENZOATE DE TRANS-CINNAMYLE	0.344
PALMITATE DE METHYLE	0.517
ACIDE PALMITIQUE	0.505

 FLORIHANA	ENREGISTREMENT DES BULLETINS ANALYTIQUES : CHROMATOGRAPHIE ESSENTIAL OIL CHROMATOGRAPHY SHEET RECORDS	FORM-LAB005-B	Page 3 sur 3
JE INTERNATIONAL		Date d'entrée en vigueur / taking effect : 10/06/2011	

(TRANS,TRANS)-GERANYL LINALOL	1.475
LINOLEATE DE METHYLE	0.418
LINOLENATE DE METHYLE	3.241
STEARATE DE METHYLE	0.305
ACIDE OLEIQUE	0.788
(CIS)-9-TRICOSENE	5.875
EICOSADIENE	0.379
LINOLEATE DE BENZYLE	1.191
SQUALENE	1.173
OXYDE DE 2,3-SQUALENE	0.56
Total	90.033

* = Substance(s) allergène(s) / allergen(s)

** = Substance(s) classée(s) CMR / Substance(s) classified as CMR