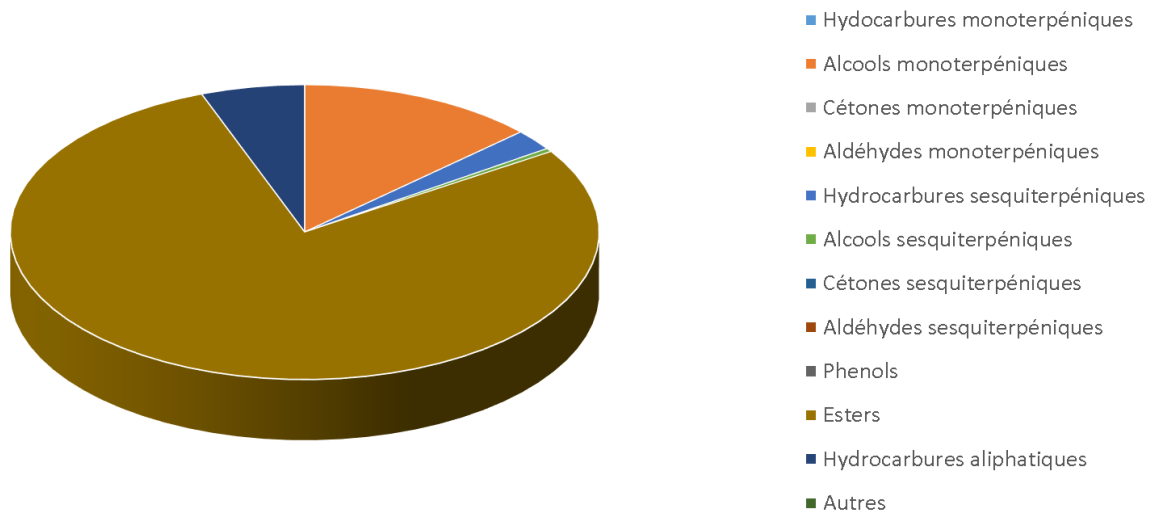

 <b>FLORIHANA</b>	<b>ENREGISTREMENT DES BULLETINS ANALYTIQUES : CHROMATOGRAPHIE ESSENTIAL OIL CHROMATOGRAPHY SHEET RECORDS</b>	<b>FORM-LAB005-B</b>	<b>Page 1 sur 2</b>
<b>JE INTERNATIONAL</b>		<b>Date d'entrée en vigueur / taking effect : 10/06/2011</b>	

Date : 02/09/2019  
 Référence produit / Product reference : FLJ130  
 Huile essentielle de / Essential oil of : Absolue de Jasmin / Jasmin Absolute  
 Numéro de lot / Lot Number : I020919IN  
 Densité à 20°C (g/cm<sup>3</sup>) / Density to 20°C (g/cm<sup>3</sup>) : 0.9593  
 Indice de réfraction / Refractive index : 1.49469  
 Pouvoir rotatoire à 20°C / Optical rotation to 20°C : +1.95°  
 Mode de culture / Culture mode : Cultivé / Cultivated  
 Pays / Country : Inde / India  
 Date de production / Production date : août-19  
 D.L.U. / Shelf life : sept.-24  
 Mode d'extraction / Extraction mode : Absolue  
 Naturel / Natural : Non Bio / Not Organic  
 Nom Latin / Latin Name : Jasminum Grandiflora  
 Parties utilisées / Used Parts : Plante fleurie / Flowering plant



 <b>FLORIHANA</b>	<b>ENREGISTREMENT DES BULLETINS ANALYTIQUES : CHROMATOGRAPHIE ESSENTIAL OIL CHROMATOGRAPHY SHEET RECORDS</b>	<b>FORM-LAB005-B</b>	<b>Page 2 sur 2</b>
<b>JE INTERNATIONAL</b>		<b>Date d'entrée en vigueur / taking effect : 10/06/2011</b>	

Molécule	%
ALCOOL BENZYLIQUE	2.251
PARA-CRESOL	0.388
<b>LINALOL *</b>	5.863
ACETATE DE BENZYLE	19.549
ESTRAGOLE	0.04
ACETATE DE 2-PHENYLETHYLE	0.063
INDOLE	2.044
<b>EUGENOL *</b>	1.763
TRANS-JASMONE	3.171
<b>ISOEUGENOL-(E)*</b>	0.161
(E)-CINNAMATE D'ETHYLE	0.172
JASMIN LACTONE	0.519
(E,E)-ALPHA-FARNESENE	1.455
(E)-NEROLIDOL	0.204
BENZOATE DE CIS-3-HEXENYLE	1.129
(Z)-JASMONATE DE METHYLE	0.912
<b>BENZOATE DE BENZYLE *</b>	16.888
ACETATE DE BENZYLE	0.045
NEOPHYTADIENE	0.476
PALMITATE DE METHYLE	1.657
PHYTOL	7.538
PALMITATE D'ETHYLE	0.237
GERANYL LINALOL	3.614
OLEATE DE METHYLE	2.949
PHYTOL	4.544
ACETATE DE PHYTOL	7.541
SQUALENE	4.327
<b>Total</b>	<b>90.2</b>

\* = Substance(s) allergène(s) / allergen(s)

\*\* = Substance(s) classée(s) CMR / Substance(s) classified as CMR