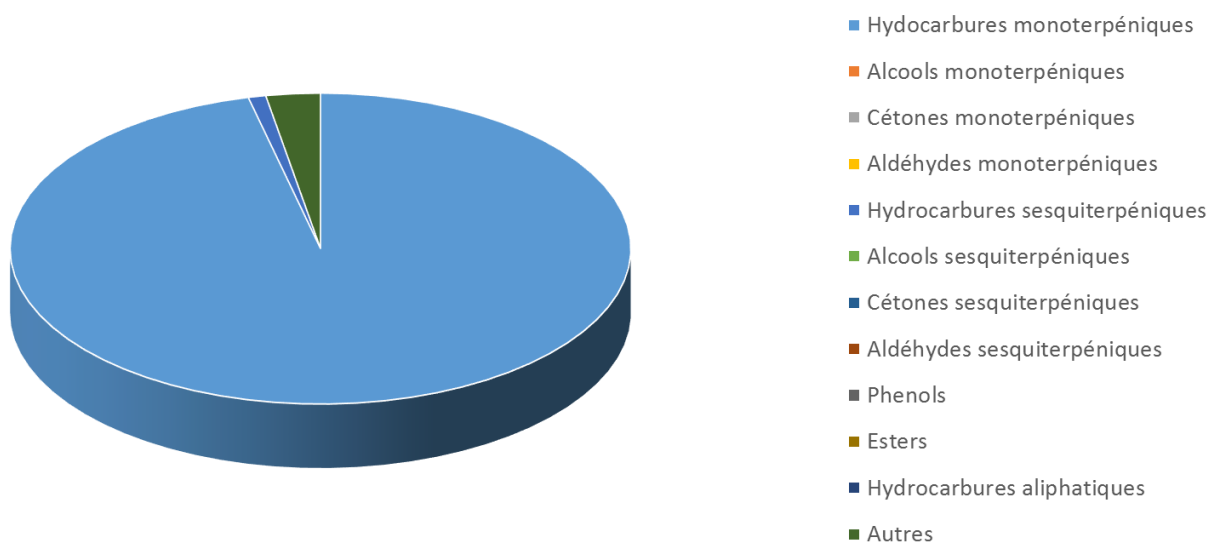


 FLORIHANA	ENREGISTREMENT DES BULLETINS ANALYTIQUES : CHROMATOGRAPHIE ESSENTIAL OIL CHROMATOGRAPHY SHEET RECORDS	FORM-LAB005-B	Page 1 sur 2
JE INTERNATIONAL		Date d'entrée en vigueur / taking effect : 10/06/2011	

Date : 15/04/2021
 Référence produit / Product reference : FLJ006
 Huile essentielle de / Essential oil of : Palo Santo
 Numéro de lot / Lot Number : AO120421EC
 Densité à 20°C (g/cm³) / Density to 20°C (g/cm³) : 0.8512
 Indice de réfraction / Refractive index : 1.47409
 Pouvoir rotatoire à 20°C / Optical rotation to 20°C : +104.13°
 Mode de culture / Culture mode : Cultivé / Cultivated
 Pays / Country : Equateur / Ecuador
 Date de production / Production date : 02/2021
 D.L.U. / Shelf life : 03/2026
 Mode d'extraction / Extraction mode : Distillation à la vapeur / Steam distillation
 Nom Latin / Latin Name : Bursera graveolens
 Parties utilisées / Used Parts : Fruit



 FLORIHANA	ENREGISTREMENT DES BULLETINS ANALYTIQUES : CHROMATOGRAPHIE ESSENTIAL OIL CHROMATOGRAPHY SHEET RECORDS	FORM-LAB005-B	Page 2 sur 2
JE INTERNATIONAL		Date d'entrée en vigueur / taking effect : 10/06/2011	

Molécule	%
ALPHA-THUJENE	0.380
ALPHA-PINENE	1.230
BETA-MYRCENE	1.350
ALPHA-PHELLANDRENE	42.350
BETA-PHELLANDRENE	5.130
LIMONENE *	43.850
SABINENE	0.290
1-METHYL-2-ISOPROPYLBENZENE	1.550
ALPHA-TERPINOLENE	0.190
MENTHOFURANE	2.780
GERMACRENE D	0.470
GAMMA-ELEMENE	0.220
SESQUITERPENE	0.210
Total	100.000

* = Substance(s) allergène(s) / allergen(s)

** = Substance(s) classée(s) CMR / Substance(s) classified as CMR