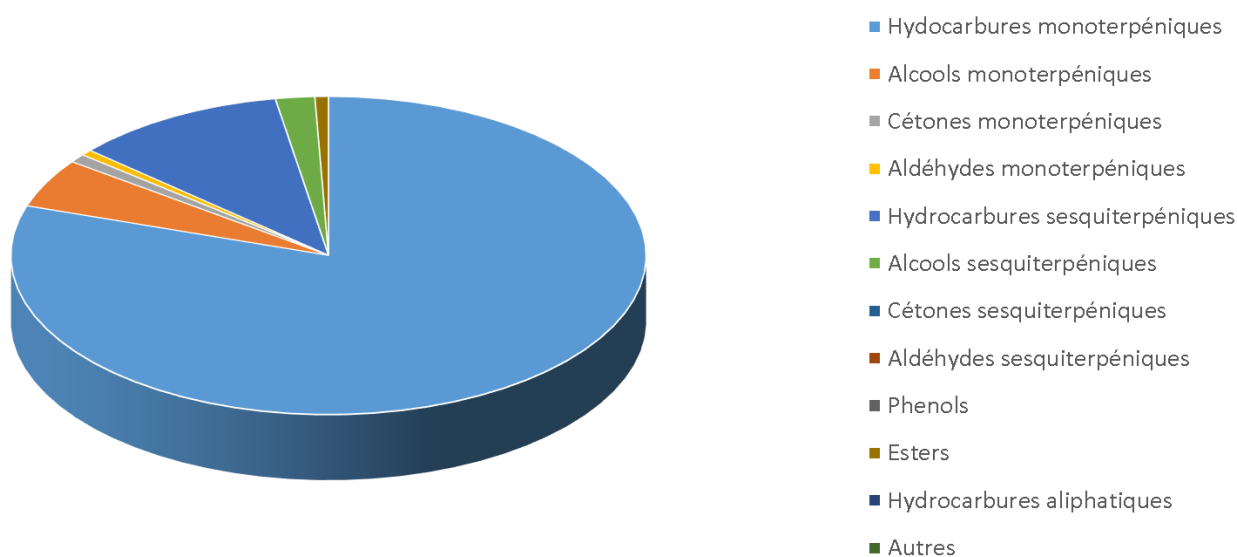

 FLORIHANA	ENREGISTREMENT DES BULLETINS ANALYTIQUES : CHROMATOGRAPHIE ESSENTIAL OIL CHROMATOGRAPHY SHEET RECORDS	FORM-LAB005-B	Page 1 sur 4
JE INTERNATIONAL		Date d'entrée en vigueur / taking effect : 10/06/2011	

Date : 27/06/2019
 Référence produit / Product reference : FLE155
 Huile essentielle de / Essential oil of : Encens Oliban / Olibanum organic oil
 Numéro de lot / Lot Number : S270619SO
 Densité à 20°C (g/cm³) / Density to 20°C (g/cm³) : 0.8705
 Indice de réfraction / Refractive index : 1.47455
 Pouvoir rotatoire à 20°C / Optical rotation to 20°C : -8.66°
 Mode de culture / Culture mode : Sauvage / Wild
 Pays / Country : Somalie / Somalia
 Date de production / Production date : 06/2019
 D.L.U. / Shelf life : 07/2024
 Mode d'extraction / Extraction mode : Distillation à la vapeur / Steam distillation
 % Bio / % Organic : 100%
 Nom Latin / Latin Name : Boswellia carterii
 Parties utilisées / Used Parts : Resine/resine



Molécule	%
5,5-DIMETHYL-1-VINYLBICYCLO[2,1,1]HEXANE	0.305
TRICYCLEN	0.047
ALPHA-THUJENE	2.931
ALPHA-PINENE	40.645
THUJA-2,4(10)-DIENE	0.362
ALPHA-FENCHENE	0.011
CAMPHENE	0.734
SABINENE	4.682
BETA-PINENE	1.333
MYRCENE	6.235
1,3,8-P-MENTHATRIENE	0.018
ALPHA-PHELLANDRENE	2.405
DELTA-3-CARENE	1.219
ALPHA-TERPINENE	0.116
ORTHO-CYMENE	0.014
PARA-CYMENE	3.383
LIMONENE *	12.005
BETA-PHELLANDRENE	0.564
1,8-CINEOLE (EUCALYPTOL)	0.229
(Z)-BETA-OCIMENE	0.434
(E)-BETA-OCIMENE	0.16
GAMMA-TERPINENE	0.213
CIS-HYDRATE DE SABINENE	0.029
TERPINOLENE	0.089
PARA-CYMENENE	0.12
PERILLENE	0.101
LINALOL *	0.17
TRANS-THUJONE	0.117
ALPHA-CAMPHOLENAL	0.283
TRANS-PINOCARVEOL	0.547
TRANS-VERBENOL	0.584
PARA-MENTHA-1,5-DIENE-8-OL	0.662
TRANS-PINOCAMPHONE	0.039
PINOCARVONE	0.093
TERPINENE-4-OL	0.486

 FLORIHANA	ENREGISTREMENT DES BULLETINS ANALYTIQUES : CHROMATOGRAPHIE ESSENTIAL OIL CHROMATOGRAPHY SHEET RECORDS	FORM-LAB005-B	Page 3 sur 4
JE INTERNATIONAL		Date d'entrée en vigueur / taking effect : 10/06/2011	

PARA-CYMENE-8-OL	0.486
ALPHA-TERPINEOL	0.331
MYRTENAL	0.281
ACETATE D'OCTYLE	0.227
VERBENONE	0.374
TRANS-CARVEOL	0.639
CARVONE	0.212
ACETATE DE BORNYLE	0.384
ALPHA-CUBEBENE	0.178
ACETATE D'ALPHA-TERPENYLE	0.052
ALPHA-COPAENE	0.678
BETA-BOURBONENE	0.202
BETA-CUBEBENE	0.198
BETA-ELEMENE	0.546
(Z)-CARYOPHYLLENE	0.021
BETA-CARYOPHYLLENE	3.302
ALPHA-GURGUNENE	0.102
ALPHA-TRANS-BERGAMOTENE	0.09
BETA-COPAENE	0.045
GUAIA-6,9-DIENE	0.055
CIS-MUUROLA-3.5-DIENE	0.068
GAMMA-MUUROLENE	0.305
ALPHA-HUMULENE	0.785
ALLO-AROMADENDRENE	0.196
GERMACRENE D	0.416
BETA-SELINENE	0.336
ALPHA-SELINENE	0.514
GAMMA-CADINENE	0.431
DELTA-CADINENE	1.103
TRANS-CADINA-1,4-DIENE	0.056
ALPHA-CADINENE	0.036
CIS-CALAMENENE	0.187
ALPHA-CALACORENE	0.028
OXYDE DE CARYOPHYLLENE	0.878
VIRIDIFLOROL	0.532
1-EPI-CUBENOL	0.053
EPI-ALPHA-CADINOL	0.46



 FLORIHANA	ENREGISTREMENT DES BULLETINS ANALYTIQUES : CHROMATOGRAPHIE ESSENTIAL OIL CHROMATOGRAPHY SHEET RECORDS	FORM-LAB005-B	Page 4 sur 4
JE INTERNATIONAL		Date d'entrée en vigueur / taking effect : 10/06/2011	

CEMBRENE	0.222
INCENSOLE	0.036
Total	96.41

- * = Substance(s) allergène(s) / allergen(s)
** = Substance(s) classée(s) CMR / Substance(s) classified as CMR

