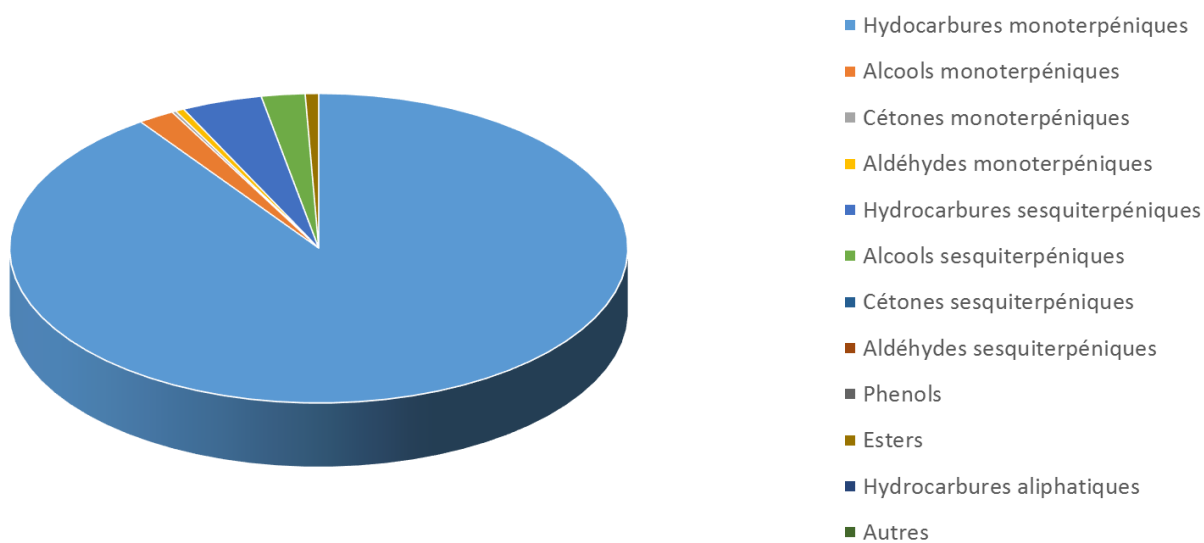


 FLORIHANA	ENREGISTREMENT DES BULLETINS ANALYTIQUES : CHROMATOGRAPHIE ESSENTIAL OIL CHROMATOGRAPHY SHEET RECORDS	FORM-LAB005-B	Page 1 sur 2
JE INTERNATIONAL		Date d'entrée en vigueur / taking effect : 10/06/2011	

Date : 19/02/2021
 Référence produit / Product reference : FLE155
 Huile essentielle de / Essential oil of : Encens Oliban / Olibanum organic oil
 Numéro de lot / Lot Number : S190221SO
 Densité à 20°C (g/cm³) / Density to 20°C (g/cm³) : 0.8672
 Indice de réfraction / Refractive index : 1.4743
 Pouvoir rotatoire à 20°C / Optical rotation to 20°C : -6.62°
 Mode de culture / Culture mode : Sauvage / Wild
 Pays / Country : Somalie / Somalia
 Date de production / Production date : 12/2020
 D.L.U. / Shelf life : 01/2026
 Mode d'extraction / Extraction mode : Distillation à la vapeur / Steam distillation
 % Bio / % Organic : 100%
 Nom Latin / Latin Name : Boswellia carterii
 Parties utilisées / Used Parts : Resine/resine



 FLORIHANA	ENREGISTREMENT DES BULLETINS ANALYTIQUES : CHROMATOGRAPHIE ESSENTIAL OIL CHROMATOGRAPHY SHEET RECORDS	FORM-LAB005-B	Page 2 sur 2
JE INTERNATIONAL		Date d'entrée en vigueur / taking effect : 10/06/2011	

Molécule	%
ALPHA-THUJENE	2.800
ALPHA-PINENE	45.600
CAMPHENE	0.820
SABINENE	5.000
BETA-PINENE	1.500
ALPHA-PHELLANDRENE	2.700
BETA-MYRCENE	7.200
DELTA-3-CARENE	1.400
PARA-CYMENE	3.300
1,8-CINEOLE (EUCALYPTOL)	0.340
LIMONENE *	11.000
CIS-BETA-OCIMENE	0.540
TRANS-PINOCARVEOL	0.530
TRANS-VERBENOL	0.240
CIS-VERBENOL	0.970
VERBENONE	0.190
ACETATE D'OCTYLE	0.290
NERAL *	0.420
ACETATE DE BORNYLE	0.350
BETA-CARYOPHYLLENE	3.000
OXYDE DE CARYOPHYLLENE	0.650
GAMMA-CADINENE	0.840
T-CADINOL	0.340
VIRIDIFLOROL	0.830
CEMBRENOL	0.260
INCENSOLE	0.630
Total	91.740

* = Substance(s) allergène(s) / allergen(s)

** = Substance(s) classée(s) CMR / Substance(s) classified as CMR

